



Leica F12 I

**La soluzione mobile per campioni grandi in restauro, industria
e indagine forense.**

Living up to Life

Leica

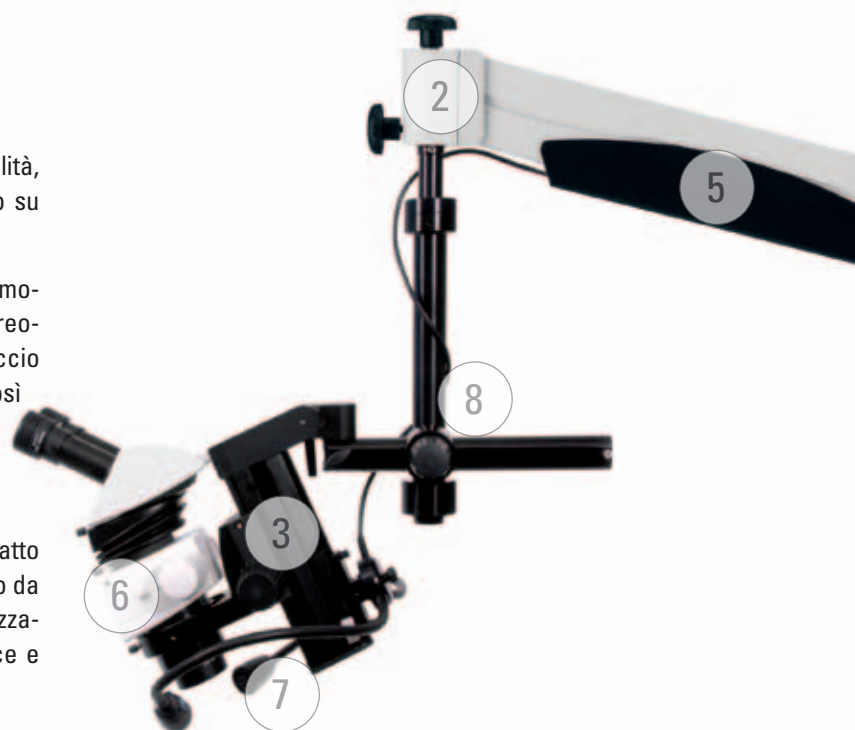
MICROSYSTEMS

Troverete più comoda soltanto la vostra poltrona

(1) Portate lo stativo da pavimento spostabile, con grande facilità, sull'oggetto da restaurare, o sul campione forense, sia esso su tavolo o su parete.

(2) I 3 diversi punti di rotazione vi consentiranno la libertà di movimento necessaria per posizionare in maniera ideale lo stereomicroscopio rispetto al campione; potrete inoltre ruotare il braccio orizzontale di 360° attorno alla colonna verticale, ottenendo così la massima libertà di azione possibile. E la regolazione continua in altezza registrabile vi permetterà di adattarvi praticamente ad ogni condizione sul campo.

Il braccio di messa a fuoco compatto, è particolarmente adatto alle osservazioni su parete, ma anche per operazioni su tavolo da lavoro. Per osservare il campione anche di lato, potete utilizzare la colonna inclinabile (3), che regolerete in modo semplice e rapido sull'angolo di osservazione desiderato.



Solo il vostro cellulare deve vibrare

Non appena avrete spostato lo stativo nella posizione ideale, potrete fissare le quattro stabili rotelle con grande semplicità, grazie alle apposite leve a pedale (4).

Di norma, un ampio raggio di rotazione comporta una maggiore insorgenza di vibrazioni; tuttavia la nostra lunga esperienza e attività di sviluppo nell'ambito della microscopia operatoria ci hanno consentito di creare questa struttura stabile, in grado di ridurre in modo ottimale le vibrazioni.

Per lavorare dove desiderate

(6) Potrete comodamente spostare lo stereomicroscopio sul tavolo da lavoro oppure lavorare in maniera riposante su una parete o su un cavalletto. Il raggio di rotazione massimo (raggio d'azione del braccio) è pari a circa 1200 mm.

Mettetevi in mostra con la vostra illuminazione

(6) I moduli di espansione delle serie di stereomicroscopi Leica sono pensati per adattarsi al meglio alle vostre esigenze di lavoro.

(7) Per illuminare i vostri campioni, vi consigliamo di utilizzare un'illuminazione a LED adeguata dell'assortimento Leica, che potrete integrare agevolmente grazie alla struttura compatta e leggera: dovrete soltanto inserire i cavi nella canalina (5), nascondendoli al suo interno.

Non accettate di adattarvi

(8) Fate in modo che sia lo strumento ad adattarsi a voi: dovrete semplicemente bilanciare il peso dello stereomicroscopio e dei relativi accessori. Fatto questo, grazie al flex-arm (5), potrete portare agevolmente lo strumento alla corretta altezza di lavoro. Con l'ampio assortimento ergonomico della linea di stereomicroscopi Leica, ottimizzerete il sistema in base alle vostre esigenze.

Un design avveniristico

(9) Design gradevole e funzionalità di semplice utilizzo non sono in antitesi: lo stativo da terra Leica F12 I presenta un design all'avanguardia che forma nel contempo un insieme armonico con lo stereomicroscopio.

Di gran lunga più avanti

Lavoro e salute?

Una concezione ergonomica di postazioni e processi di lavoro è il presupposto necessario per lavorare in modo confortevole. La corretta strutturazione dell'ambiente di lavoro aumenta inoltre la motivazione e il rendimento del personale: utilizzata nel modo giusto, essa contribuisce in maniera rilevante alla produttività, alla motivazione e alla soddisfazione personale.

Come dimostrano appositi studi di medicina del lavoro, le postazioni con strumenti ottici sollecitano particolarmente l'apparato locomotore, le mani e gli occhi: rispetto alle postazioni di lavoro informatiche, di cui tanto si discute, le mansioni al microscopio risultano infatti notevolmente più gravose per l'utente.

Uno strumento valido per tutti

Armonizzare l'altezza di osservazione del microscopio all'altezza dell'utente è questione di pochi millimetri: se l'utente deve adattare la posizione della testa alle caratteristiche dello strumento, ciò comporta una postura innaturale, che determinerà a sua volta di mal di testa, dolori cervicali e un calo di rendimento. Un tubo dall'altezza di osservazione variabile, quale ad esempio il nuovo ErgoTubo binoculare, offre la soluzione a tutto ciò con pochi e semplici movimenti.

Trovate la posizione corretta !

Un lavoro di routine al microscopio può causare crampi alla muscolatura cervicale e alla schiena. Nei casi peggiori, persino danni permanenti nella zona della colonna vertebrale. Tutti gli elementi di comando degli stereomicroscopi Leica sono disposti in modo da offrire il massimo comfort a chi li utilizza, prevenendo così in modo efficace crampi e affaticamento.

Avete i costi sotto controllo?

Rispetto alle soluzioni su misura o agli stativi da pavimento con tecnologia medica prodotti dai nostri concorrenti, il Leica F12 I vanta un eccellente rapporto qualità/prezzo.



Il compatto braccio di messa a fuoco è adatto per analisi su tavola

Versione Pro

Lo stativo da pavimento Leica F12 I è stato appositamente studiato per la stereomicroscopia di routine.

In questa gamma, troverete l'accessorio più adatto praticamente per qualsiasi applicazione.

L'utente può scegliere fra la Serie M, dalla modularità particolarmente accentuata, e la compatta Serie S.

La Serie M consente l'agevole integrazione di componenti ergonomici e fotocamere per microscopio.

e compatta

Nel prospetto sottostante potrete confrontare rapidamente le singole caratteristiche.

Vi raccomandiamo di utilizzare un ingrandimento massimo di 40 – 50x: di norma, con ingrandimenti superiori, gli stativi da pavimento sono più soggetti alle vibrazioni.

Il maggiore comfort di lavoro si otterrà con ingrandimenti fra 20x e 40x.

	Leica M50	Leica M80	Leica S6	Leica S6E	Leica S8APO
Modularità	★★★★★	★★★★★	★★★	★★★	★★★
Ergonomia	★★★★★	★★★★★	★	★★★	★★★
Fotocamera per microscopio con passo „C“ espandibile	✓	✓			✓
Fotocamera per microscopio Leica IC80 HD integrabile	✓	✓			
Angolo di osservazione	20 – 70° (con Ergo)	20 – 70° (con Ergo)	60°	38°	38°
5 diversi ingrandimenti fissi	✓				
Livelli di zoom innestabili		✓			
Ideale per lavoro su tavolo (strumento verticale)	★★★★★	★★★★★	★	★★★	★★★
Ideale per lavoro su tavolo (strumento preva. inclinato)	★★★★★ (con Ergo)	★★★★★ (con Ergo)	★★★	★	★
Ideale per lavoro su parete	★★★★★ (con Ergo)	★★★★★ (con Ergo)	★★★★★	★★★	★★
Obiettivi consigliati (distanza di lavoro)	0.8x (114 mm)	0.63x (148 mm)	0.75x (130 mm)	0.75x (130 mm)	0.63x (101 mm)
Campo d'ingrandimento risultante	5.0x – 32x	4.7x – 37.5x	4.7x – 30x	4.7x – 30x	6.3x – 50.4x



d

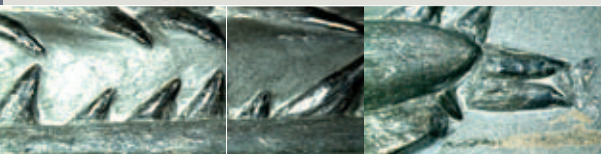
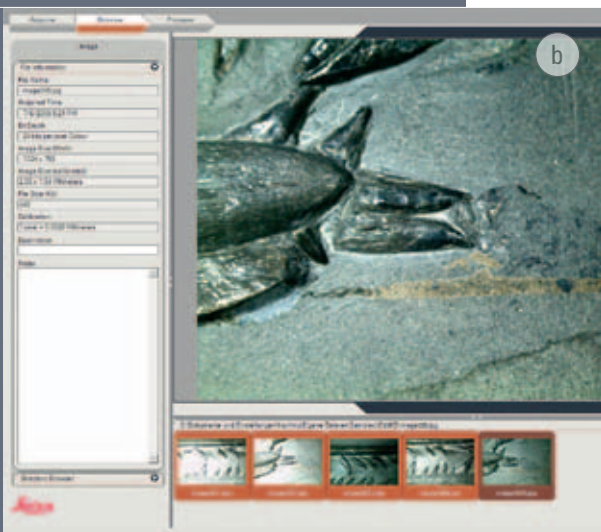
Leica M80 con LED3000 NVI (illuminazione verticale) e fotocamera IC80 HD



Leica Serie S con combi controller LED1000 High Power Spot e braccio di messa a fuoco



Per ritornare agli antichi splendori



Il lavoro del restauratore è un compito di grande responsabilità: alle sue mani vengono affidati tesori secolari. Per essere all'altezza di tali incarichi, tanto la persona, quanto gli strumenti utilizzati devono pertanto soddisfare requisiti elevatissimi. In questo campo lo stereomicroscopio è un importante strumento di lavoro per esaminare strutture con ingrandimento tridimensionale.

Lo stativo da pavimento Leica F12 I offre all'utente la flessibilità necessaria.

Nel restauro, le dimensioni dei dipinti, delle sculture o di altre opere d'arte sono estremamente diversificate. Lo stereomicroscopio, che spicca per la grande flessibilità offerta, può essere agevolmente spostato sul tavolo da lavoro, su una parete o su un cavalletto, grazie al nuovo stativo da pavimento Leica F12 I.

L'illuminazione a LED di Leica metterà i vostri tesori nella giusta luce

Nel restauro di quadri è fondamentale che i colori vengano visualizzati in maniera corretta. Le nuove illuminazioni a LED di Leica assolvono tale compito in maniera eccellente, grazie alla temperatura di colore di qualità analoga alla luce diurna; la compattezza dei LED offre inoltre una buona visuale sugli oggetti da esaminare. Il vantaggio della tecnologia a LED di Leica consiste in una durata di almeno 20.000 ore oppure fino a 25 anni; altro aspetto positivo per l'utente, l'assenza di irradiazioni UV o infrarosse.

Il lavoro del restauratore richiede la massima concentrazione per un lasso di tempo prolungato. Le illuminazioni a LED di Leica, silenziose e con vibrazioni ridotte, rendono possibili tali condizioni.

Per documentare il lavoro dall'inizio alla fine

Le dimensioni compatte consentono alla nuova fotocamera per microscopio integrabile IC80 HD di inserirsi fra l'ottica di zoom e il tubo. Essa è dotata di un'uscita HDMI, per visualizzare immagini su monitor in Full HD.

Le fasi successive del lavoro possono essere discusse con un secondo restauratore. E' possibile memorizzare le immagini sulla scheda SD, senza dover utilizzare un PC.

Dati tecnici

Tipo	Stativo da pavimento compatto con 4 rotelle bloccabili
Dimensioni della base	608 × 608 mm
Carico massimo	6.5 kg (sull'attacco)
Carico utile	1.5 – 6.5 kg (sull'attacco)
Raggio di rotazione orizzontale massimo	1224 mm
Campo di traslazione verticale del flex-arm	540 mm
Altezza minima dell'apparecchio (per trasporto)	1680 mm
Peso dello stativo	ca. 100 kg (senza componenti)
Interfaccia per bracci/comandi di messa a fuoco:	5/8" (15.8 mm)
Interfaccia per illuminazioni	Filettatura M6 per combi controller LED1000

Numero d'ordine stativo da terra Leica F12 I**10 450 290**

1 - Per completare il vostro nuovo strumento, vi occorrono ulteriori componenti per stereomicroscopi Leica Serie M

2 - Per completare il vostro nuovo strumento, vi occorrono ulteriori componenti per stereomicroscopi Leica Serie S

3 - Per completare il vostro nuovo strumento, vi occorrono ulteriori componenti dell'assortimento illuminazioni Leica LED1000

