



Leica IC80 HD

用于专业显像和归档的一体化紧凑型高清立体显微镜摄像头

Living up to Life

Leica
MICROSYSTEMS

追求高清晰度!

Leica IC80 HD 的优点

- 提供动态高清图像，连接或断开计算机使用均可
- 在高清显示器上快速预览高清动态图像
- 人性化设计，可在双目镜筒和高清显示器之间轻松切换
- 紧凑型摄像头，可装在双目镜筒和光学头之间
- 可便捷、经济、快速且高质量地将图像存储到 SD 卡
- 可直接将电影片段记录到 SD 卡 (MP4 格式)
- 可通过两个按钮、红外遥控器或计算机控制摄像头功能
- 可直接在计算机上储存和管理所摄取的图像
- 最佳的图像质量和锐利度，无晕影、无反射
- 自动、缺省或用户自定义的摄像头参数
- 300 万像素 CMOS 传感器带来的高清和快速动态图像
- 通过计算机供电和传输数据的 USB2.0 接口
- 模块化的计算机软件或者方便易用的摄像头控制、图像摄取、标记和测量

数字式高清 (HD) 图像处理过程从未像现在这样简单。徕卡显微系统有限公司引进 Leica IC80 HD 摄像头，成为用于工业和研究应用领域的高性能立体显微镜摄像头系列的最新成员。Leica IC80 HD 价格经济，是使用高清显示装置获得专业高品质图像显示效果的理想选择。完全人性化的工作站使用户可以在显示器上或通过双目镜筒观察样本，并可以轻松切换观察模式，连接或断开计算机使用均可。摄像头将高清动态图像直接发送到高清显示器上。

无缝设计: Leica IC80 HD 安装在光学头和双目镜筒之间，无需添加显像管或光电管。还能配合新一代 Leica M 系列立体显微镜进行工作。旧款 M 系列立体显微镜经过简单改进便可使用 Leica IC80 HD，无需额外的适配器。

人性化工作站: 通过装备 Leica ErgoTube™ 和 ErgoModule™ 附件，Leica M 系列立体显微镜形成一个高度紧凑的人性化工作站平台。该系统提供舒适的观察体位，并可在双目镜筒和高清显示器之间轻松切换，使用户始终将注意力集中在样本上。高品质图像：立体显微镜的共轴光路可确保在显示器边缘处也可获得最佳的图像质量，并可确保通过双目镜筒看到无反光的图像。它的出色重现质量、精确度和可靠性为用户提高了工作效率和效能。

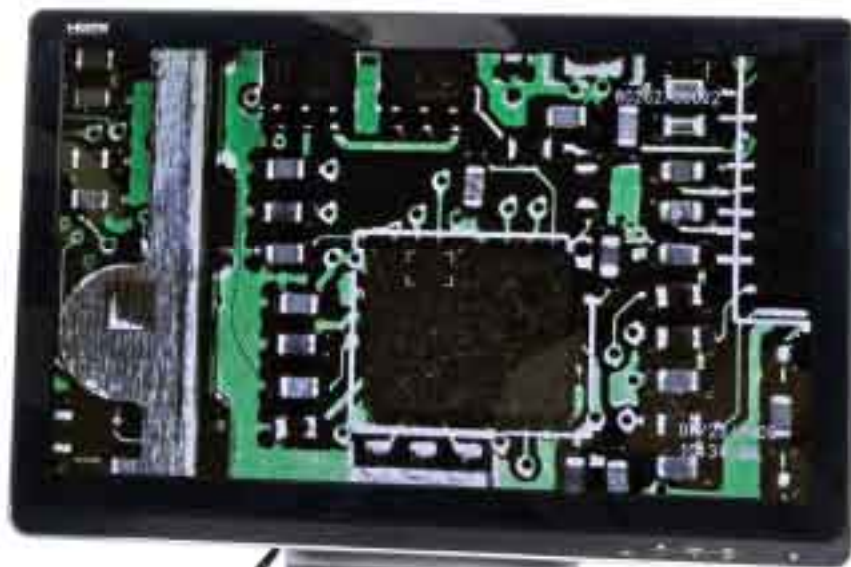


Leica IC80 HD 摄像头可搭配各种 SD 卡 (如 WORM 和 WIFI) 和手动 / 脚踏开关。



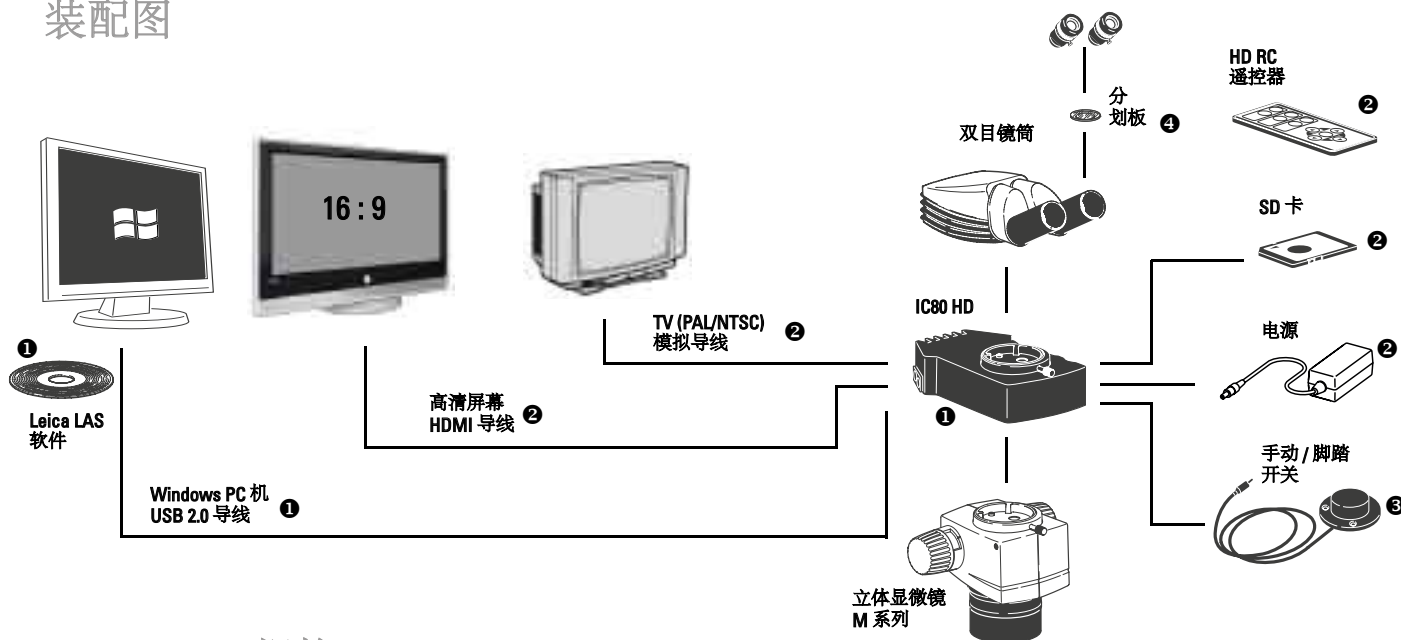
易于操作: Leica IC80 HD 专为立体显微镜量身打造, 可提供出色的图像锐利度、亮度和色彩效果。此外, 用户可以使用预设的基本设置进行工作, 或根据需要调整摄像头参数。按下摄像头上的两个按钮可快速切换摄像头模式、执行白平衡或将图像保存到 SD 卡上。

便捷的摄像头控制: 使用红外 (IR) 遥控器可方便地控制摄像头设置, 包括白平衡、亮度和图像对比度。用户可以根据需要使动态图像旋转 180° 或暂停它, 以便使用双目镜筒或显示器进行目视检查。按下遥控器按钮, 可以直接将电影片段记录到 SD 卡, 以用于快速归档或培训。



Leica M80 立体显微镜集成了 Leica IC80 HD 摄像头、HD RC 遥控器、LED3000 NVI 照明器、人工学镜筒和 Full HD 显示器。

装配图



IC80 HD — 规格

摄像头

曝光时间	2 毫秒至 2 秒
动态图像	45 fps (1256 × 720 像素) - 20 fps (1920 × 1080 像素)
全帧图像摄取	2048 × 1536 像素, 310 万像素
电影片段	720 × 480 像素 (MP4)
传感器尺寸	6.55 mm × 4.92 mm
像素大小	3.2 μm × 3.2 μm
传感器等级	Micron 1/2" CMOS
增益	1× 至 20×
色位	24 位
数据格式	JPEG / TIFF / BMP / MP4
操作系统	Windows XP、Windows Vista
软件	LAS EZ 软件 (PC), 可选装的 LAS 模块
推荐计算机配置	Intel Pentium 4 或 DuoCore, 2 GHz, 2 GB RAM, 24 位图形显示, 1248 × 1024, DVD 光驱

机械和光学接口

机械	镜筒和 Leica M 系列光学头之间的标准接口
分光	光学 50% / 摄像头 50%
内部图像放大	0.5x
传感器	对中光轴 ± 0.1 mm
传感器	水平/垂直方式调准 ± 1°

订购号

12 730 216 ①	Leica IC80 HD 摄像头 (包括 USB 导线和 LAS EZ 软件)
12 730 228 ②	独立组件 (电源组、视频线、HDMI 导线、SD 卡、HD RC 遥控器)
12 730 229 ③	手动或脚踏开关, 带 2 米长导线
12 730 230 ④	目镜分划板, 用于确定传感器表面, 动态和摄取图像

电子接口

计算机	USB 2.0, mini-USB 插头
模拟视频接口	RCA 插头, 带 PAL 或 NTSC (标准) 320 × 240 像素视频信号
高清接口	Mini-HDMI, HD-Ready 和 Full HD
针孔	选择: HD-Ready 或 Full HD 选择: PAL 或 NTSC 视频模式
遥控开关	手动和脚踏开关
2 色 LED	准备就绪 (绿色), 图像摄取 (红色)
集成插槽	SD (Secure Digital, 安全的数字式) 卡 1-8GB, 支持 WIFI、WORM
摄取开关	用于摄取图像
曝光开关	用于更改曝光模式

其它

电源	USB 2.0 或外部电源组
电源要求	4 W
外部电源	可选装的独立组件
工作温度	+5 °C 至 50 °C
相对湿度	10 至 90%
重量	700 g (仅摄像头)
CE 一致性声明	有
测试标准	EMI/RFI: EN55011-B EN50082-1 EMC: 61000-3-2 61000-3-3

www.leica-microsystems.com/products/IC80HD

Leica
MICROSYSTEMS