



Leica M620 F20

Il microscopio operatorio per oftalmologia di alta qualità facile da usare

Living up to Life

Leica
MICROSYSTEMS



Leica



a M620 F20

Il microscopio operatorio Leica M620 rappresenta una perfetta armonia di forma e funzionalità. Ottiche di precisione combinate con una perfetta meccanica fanno del Leica M620 una scelta di eccellenza. Design, qualità e precisione svizzeri: il Leica M620 soddisfa le esigenze della moderna chirurgia oftalmica.

Ottima qualità e prestazioni affidabili

Il microscopio Leica M620 dispone di ottiche uniche ed esclusive Leica OptiChrome™, combinate con il noto sistema di illuminazione a lampada alogena diretta, un'esclusività Leica. Il Leica M620 è il risultato di oltre 25 anni di esperienza nello sviluppo di microscopi operatori per oftalmologia che offre la qualità e l'affidabilità di un microscopio operatorio di classe con il migliore rapporto prezzo/prestazioni.

Compatto, leggero e facile da spostare

Il nuovo stativo pavimento Leica F20 è compatto e si sposta con estrema facilità. Con i nuovi cuscinetti di precisione e con il suo lungo braccio snodabile, lo stativo è perfettamente manovrabile e facile da posizionare per qualsiasi intervento chirurgico, anche d'emergenza.

Brillantezza ottica e luminosità



Leica OptiChrome™ per immagini ad elevato contrasto, più chiare e nitide con colori naturali.



In condizioni sterili, il dispositivo "Jalousie" permette di ottenere un riflesso rosso perfetto.

Ottiche Leica OptiChrome™

Le ottiche Leica OptiChrome™, chiare e nitide, offrono al chirurgo colori naturali, una profondità di messa a fuoco eccellente ed un maggiore contrasto per la migliore visione dei dettagli. L'elevato grado di trasmissione della luce con la tecnologia OptiChrome™ offre una maggiore sicurezza per il paziente, permettendo al chirurgo di usare un livello di luce più basso.

Illuminazione alogena diretta

L'esclusivo sistema di illuminazione alogena Leica assicura al chirurgo un'illuminazione omogenea per vedere immagini chiare anche con bassi livelli di luce. L'illuminazione diretta è una caratteristica unica dei microscopi Leica, indiscutibilmente superiore rispetto agli altri sistemi con illuminazione a fibre ottiche.

Eccellente riflesso rosso

Con oltre 25 anni di esperienza nell'impiego di lampade alogene, Leica ha sviluppato un nuovo concetto di illuminazione che garantisce un riflesso rosso perfettamente stabile. Perfino in condizioni critiche con cataratte complicate, il riflesso rosso è eccezionale.

Riflesso rosso ottimizzato per qualsiasi esigenza

Il dispositivo "Jalousie" può essere inserito sterilmente dal chirurgo per avere una perfetta illuminazione in qualsiasi situazione chirurgica con un contrasto e una profondità di campo ottimali. Esso aiuta a potenziare ed ottimizzare ulteriormente il riflesso rosso.

Illuminazione alogena diretta
per immagini cristalline.



Controllo intuitivo e maggiore sicurezza



Unità di controllo intuitiva per regolazione intensità luminosa, messa a fuoco, zoom, e velocità XY.

Uso semplice

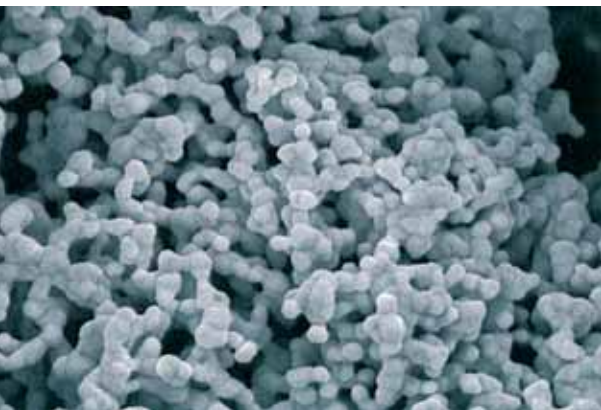
La nuova unità di controllo "touch screen" Leica, integrata nello stativo pavimento per un comodo e facile utilizzo, offre controlli intuitivi di tutte le funzioni del Leica M620. Il chirurgo può vedere in un attimo, sullo schermo, le funzioni del microscopio. Per ogni chirurgo possono essere programmate impostazioni personalizzate per la massima efficienza.

Auto Reset e il microscopio è pronto all'uso

Al termine di ogni intervento il chirurgo spinge in alto il braccio del microscopio, tutte le funzioni vengono resettate automaticamente ed il microscopio è pronto per il prossimo intervento.



Tipica struttura di polvere metallica (Ag) prodotta attraverso la condensazione di gas inerti (nanopolvere).



AgProtect™: il rivestimento antimicrobico Leica per una maggiore sicurezza

Il rivestimento antimicrobico Leica al nanoargento, AgProtect™, offre una protezione eccellente agli utilizzatori del microscopio riducendo la loro esposizione alle superfici patogene. L'AgProtect™ Leica copre tutte le superfici esterne del microscopio e protegge l'operatore e le altre persone presenti in sala penetrando le membrane dei microbi e prevenendone la riproduzione. Con AgProtect™ Leica Microsystems offre una sicurezza in più per i clienti, il paziente e l'intero staff di sala.

Flessibilità per le esigenze individuali



Il nuovo ripartitore ottico ruotabile Leica

Il Leica M620 con adattatore video nella parte posteriore e tubo binoculare per l'assistente.



Ripartitore ottico standard

Il Leica M620 con adattatore video e tubo binoculare per l'assistente. È possibile montare un secondo tubo binoculare su ambedue i lati del ripartitore ottico.



Il Leica M620 con il nuovo tubo binoculare 5°-25° e le impugnature compatte.

Gli accessori Leica, incluse le telecamere, si possono montare senza problemi sulla serie di microscopi Leica M620.

Esclusivo ripartitore ottico ruotabile Leica

Gli interventi di cataratta eseguiti con approccio temporale sono in continuo aumento, Leica è fiera di presentare il primo ripartitore ottico ruotabile di 180° a due percorsi ottici. Il cambio semplice e veloce dell'assistente laterale, da destra verso sinistra e viceversa, offre un notevole risparmio di tempo tra un intervento e l'altro. Si migliora così l'efficienza della sala operatoria e si riduce al minimo i possibili danni causati dalla caduta accidentale dell'assistente laterale quando lo si sposta. Anche l'uscita video per il montaggio di un'eventuale telecamera è stata ottimizzata. Situata nella parte posteriore del ripartitore ottico, opposta al chirurgo e lontana dall'assistente, offre la massima flessibilità.

La vasta varietà di tubi binoculari Leica

Lunghe ore di lavoro in condizioni critiche possono causare affaticamento e fastidi. Per questo motivo Leica offre una vasta gamma di tubi binoculari e obiettivi per garantire il massimo comfort per il chirurgo.

La gamma dei tubi binoculari Leica offre soluzioni ergonomiche per soddisfare qualsiasi esigenza di comfort.





L'esclusivo adattatore video zoom Leica

L'adattatore video zoom Leica con il suo zoom ottico 3x e la messa a fuoco micrometrica delle immagini permette una regolazione indipendente delle immagini video rispetto allo zoom del microscopio. Le immagini video saranno sempre a fuoco, con l'ingrandimento desiderato dal chirurgo.

Telecamera Leica 2D integrata

La telecamera Leica 2D può essere facilmente integrata nel percorso ottico del Leica M620 e, grazie al suo design compatto, offre un'ottima ergonomia al chirurgo.

Accessori per la chirurgia retinica

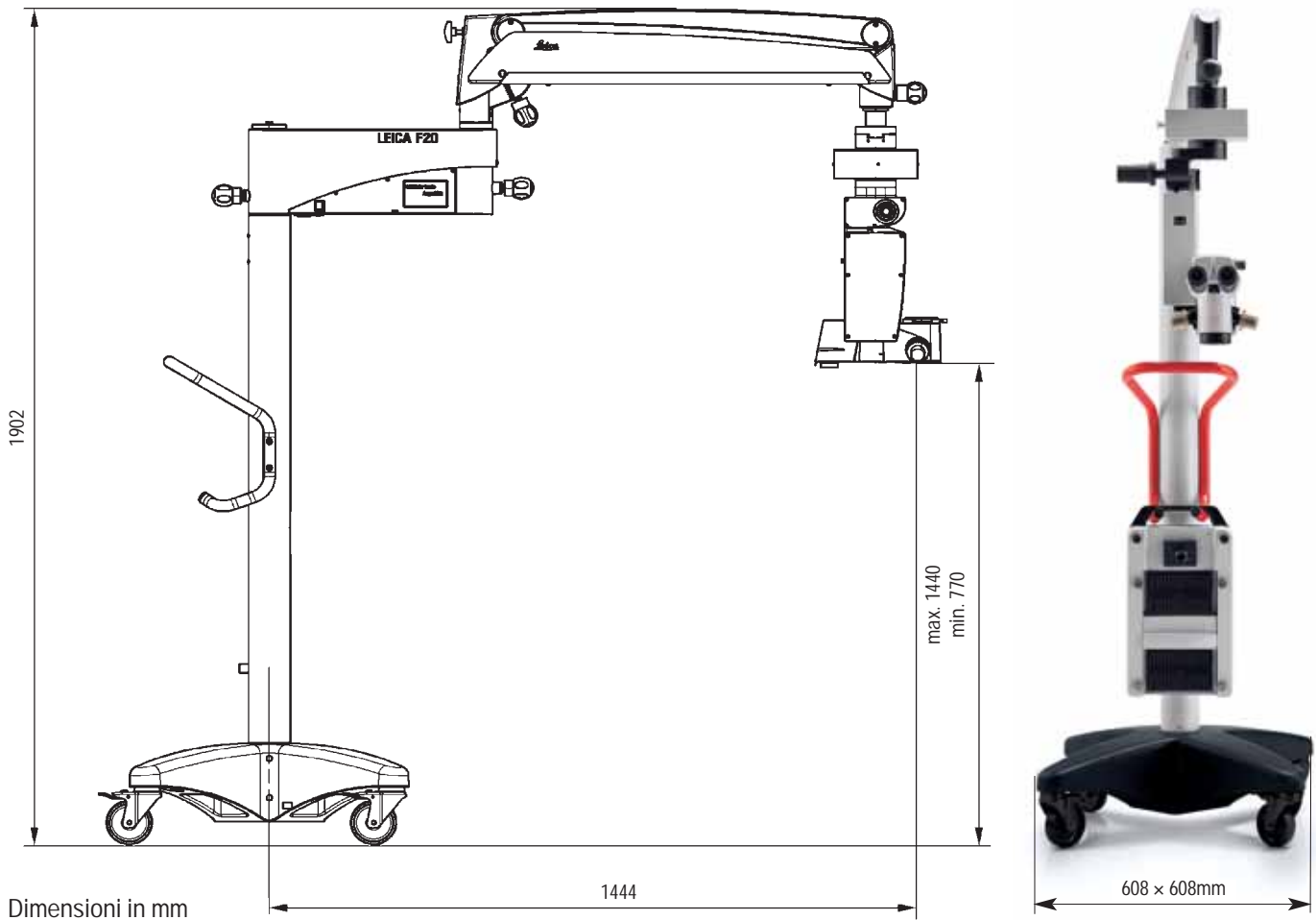
Per le applicazioni in chirurgia del segmento posteriore, il Leica M620 può montare la maggior parte dei più comuni accessori come invertitori di immagine, sistema di visione panoramica Oculus BIOM o EIBOS, ecc. nonché filtri laser.

Il tipo di pedaliera.
Leica offre pedaliera multifunzione con comandi orizzontali o verticali per il massimo comfort del chirurgo. Tutte le funzioni possono essere programmate individualmente secondo le esigenze del chirurgo.




Dati tecnici

Leica M620 F20



Dati tecnici

Leica M620 F20

Microscopio	
Ingrandimento	6:1 zoom, motorizzato, velocità regolabile
Messa a fuoco	Motorizzata, 50 mm, velocità regolabile, con reset automatico
Obiettivo	Leica WD = 175 mm, 200 mm APO, Leica f = 175 mm, 200 mm e 225 mm
Oculari	Oculari grandangolari per portatori di occhiali 8.33x, 10x e 12.5x, Regolazione delle diottrie +/- 5 con paraocchi regolabile
Illuminazione	Illuminazione omogenea coassiale Illuminazione del riflesso rosso integrata; intensità di luce regolabile dall'unità di controllo e/o pedaliera con dispositivo "Jalousie" per un'ottimizzazione della luce con manopola sterilizzabile Portalampada con 2 lampade alogene da 12V/50 W, di cui una di emergenza ad inserimento rapido con filtro protettivo UV. 2 portafiltri liberi per filtri aggiuntivi con diametro di 32 mm.
Tilting	+/- 5° regolazione manuale fine, uso sterile
Unità XY	Range di spostamento 50 mm Velocità regolabile, pulsante di reset, reset automatico all'accensione
Unità di controllo	Display "touch screen" per regolazione: luce, ingrandimento, reset e selezione utenti con regolazione delle velocità e programmazione individuale per più utenti, nonché auto reset
Pedaliera/Telecomando	Pedaliera 12 funzioni con comandi verticali oppure orizzontali Accessori opzionali: interruttore a pedale a 6 e 16 funzioni, interruttore manuale a 12 funzioni
Basamento	
Tipo	F20 Stativo pavimento compatto
Basamento	Basamento compatto con 4 ruote e 4 freni
Dimensioni basamento	608 x 608 mm
Carico massimo	6.5 kg di accessori sul microscopio
Campo di azione massimo	1444 mm estensione massima braccio
Altezza minima di trasporto	1902 mm
Peso	210 kg circa
Accessori	
Dispositivo per assistente	Secondo osservatore stereo, secondo osservatore monoculare opzionale
Ripartitore ottico	50 % / 50 %, 70 % / 30 %, Ripartitore ottico ruotabile Leica
Dispositivo foto/TV	Telecamera integrata Leica 2D, adattatore video zoom Leica f = 35-100 mm Dual adapter foto/TV f = 60/85/107 mm per TV, f = 250/350 mm per fotocamera da 35 mm Adattatore TV f = 107 mm, adattatore foto f = 250/350 mm
Osservazione grandangolare	BIOM, EIBOS ed altri sistemi di visione panoramica
Invertitori	AVI, SDI, OIVSL, ROLS
Filtri laser	Integrabili, adattatori disponibili presso i produttori di laser
Asetticità	Manopole sterilizzabili per tutti i dispositivi di controllo manuale
Dati elettrici	
Alimentazione	100-240 VAC (+/- 10 %), 50/60 Hz / 250 VA
Classe di protezione	Classe 1
Sicurezza tipo	Tipo B
Conformità 	<ul style="list-style-type: none"> Direttiva 93/42/CEE sui prodotti medicali Classificazione: classe I, in conformità con l'appendice IX, regola 1, in riferimento alla regola 12 della direttiva. Apparecchi elettro medicali, parte 1: direttive generali per la sicurezza IEC 60601-1; EN 60601-1; UL60601-1; CAN/CSA-C22.2 NO. 601.1-M90 Compatibilità elettromagnetica IEC 60601-1-2; EN 60601-1-2 <p>Conformemente al certificato SQS, la Surgical Division di Leica Microsystems (Schweiz) AG, dispone di un sistema di gestione che soddisfa le richieste delle norme internazionali ISO 9001:2000 / ISO 13485:2003 e ISO 14001:2004 per la gestione della qualità e dell'ambiente.</p>

"Con l'utilizzatore, per l'utilizzatore" – Leica Microsystems

A livello globale, Leica Microsystems è divisa in quattro divisioni tutte leader del mercato.

• Life Science Division

La Divisione Life Science di Leica Microsystems soddisfa le richieste in fatto di imaging in campo scientifico, offrendo capacità innovativa e Know-how tecnico per la visualizzazione, la misurazione e l'analisi di microstrutture. Grazie all'approfondita conoscenza delle applicazioni di ricerca, la divisione offre ai propri clienti le soluzioni per essere sempre un passo in avanti nella scienza.

• Industry Division

Grazie a sistemi di visione e imaging innovativi, i nostri clienti riusciranno a perseguire gli obiettivi di qualità e di ricerca, durante la visione, la misura e l'analisi di microstrutture. I nostri prodotti sono impiegati in tutti i settori dell'industria moderna, per applicazioni di routine fino alla ricerca applicata ai materiali. La divisione industria offre soluzioni d'avanguardia per la scienza forense e offre una linea di prodotti specifica per gli studenti offrendo a quest'ultimi la possibilità di entrare nel fantastico microcosmo di Leica Microsystems.

• Biosystems Division

La Divisione Biosystems di Leica Microsystems offre una vastissima gamma di prodotti di alta qualità per laboratori di istopatologia e di ricerca. La gamma fornisce la soluzione ideale per ogni fase istologica garantendo una elevata produttività del flusso di lavoro dal paziente al patologo. Con sistemi istologici completi ad elevata automazione e reagenti Novocastra™, la divisione Biosystems garantisce una maggiore efficacia della diagnosi e un rapido tempo di risposta, a tutto vantaggio della salute del paziente, sempre in collaborazione con i nostri clienti.

• Surgical Division

Avvalendosi delle tecnologie più avanzate nel campo della microscopia operatoria, la divisione Surgical di Leica Microsystems risulta essere il partner ideale per offrire al microchirurgo soluzioni personalizzate e sicure per il paziente.

Da sempre la collaborazione proficua "con l'utilizzatore, per l'utilizzatore" costituisce la forza principale della innovazione di Leica Microsystems. Su questa base abbiamo sviluppato i cinque valori della nostra impresa: Pioneering, High-end Quality, Team Spirit, Dedication to Science e Continuous Improvement. Vivere questi valori significa per noi: **Living up to Life**

Attiva in tutto il mondo

Australia:	North Ryde	Tel. +61 2 8870 3500	Fax +61 2 9878 1055
Austria:	Vienna	Tel. +43 1 486 80 50 0	Fax +43 1 486 80 50 30
Belgio:	Groot Bijgaarden	Tel. +32 2 790 98 50	Fax +32 2 790 98 68
Canada:	Richmond Hill/Ontario	Tel. +1 905 762 2000	Fax +1 905 762 8937
Corea:	Seoul	Tel. +82 2 514 65 43	Fax +82 2 514 65 48
Danimarca:	Herlev	Tel. +45 4454 0101	Fax +45 4454 0111
Francia:	Nanterre Cedex	Tel. +33 811 000 664	Fax +33 1 56 05 23 23
Germania:	Wetzlar	Tel. +49 64 41 29 40 00	Fax +49 64 41 29 41 55
Giappone:	Tokio	Tel. +81 3 5421 2800	Fax +81 3 5421 2896
Inghilterra:	Milton Keynes	Tel. +44 1908 246 246	Fax +44 1908 609 992
Italia:	Milano	Tel. +39 02 574 861	Fax +39 02 574 03392
Paesi Bassi:	Rijswijk	Tel. +31 70 4132 100	Fax +31 70 4132 109
Portogallo:	Lisbona	Tel. +351 21 388 9112	Fax +351 21 385 4668
Rep. Popolare Cinese:	Hong Kong	Tel. +852 2564 6699	Fax +852 2564 4163
Singapore		Tel. +65 6779 7823	Fax +65 6773 0628
Spagna:	Barcellona	Tel. +34 93 494 95 30	Fax +34 93 494 95 32
Svezia:	Kista	Tel. +46 8 625 45 45	Fax +46 8 625 45 10
Svizzera:	Heerbrugg	Tel. +41 71 726 34 34	Fax +41 71 726 34 44
USA:	Bannockburn/Illinois	Tel. +1 847 405 0123	Fax +1 847 405 0164

e rappresentata in oltre 100 Paesi

La Surgical Division di Leica Microsystems (Schweiz) AG, detengono le qualifiche dei sistemi di gestione per gli standard internazionali ISO 9001:2000 / ISO 13485:2003 e ISO 14001:2004 riguardanti la gestione della qualità, l'assicurazione della qualità e la tutela dell'ambiente.

