



# Leica RM2235

Das manuelle Rotationsmikrotom  
mit besonderem Komfort

*Leica*  
MICROSYSTEMS

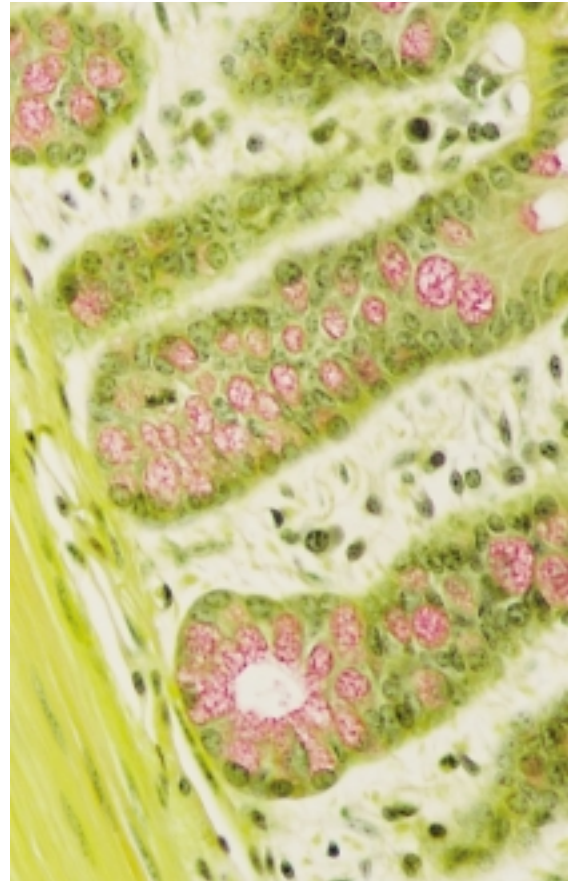
# So präzise wie immer, so komfortabel wie noch nie: das neue Leica RM2235.

Arbeitskomfort ist kein Luxus, sondern eine Notwendigkeit. Denn entspanntes, ergonomisches Arbeiten ist eine Grundvoraussetzung für Schnelligkeit und Präzision – und damit für das Maß an Effizienz, das im Laboralltag heute unabdingbar ist.

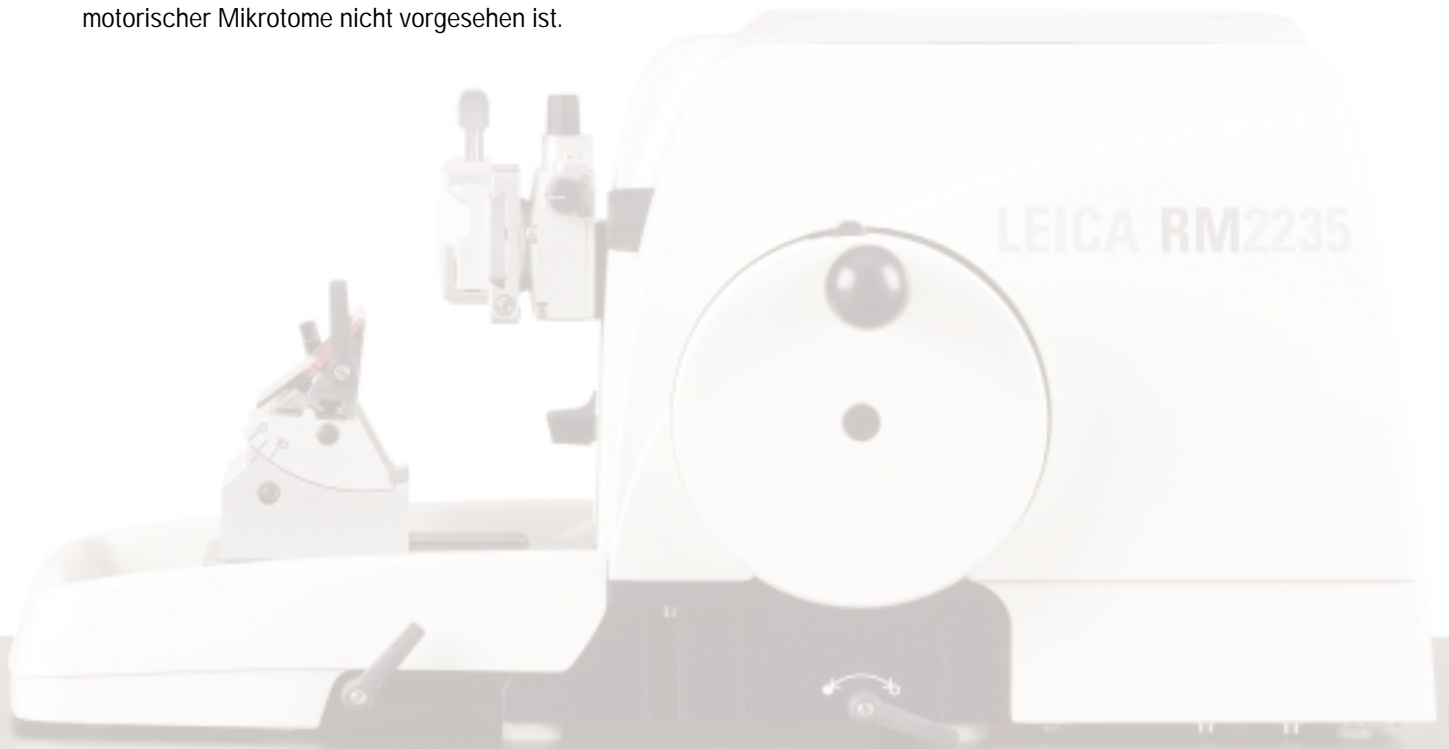
Mit dem neuen RM2235 bietet Ihnen Leica ein manuelles Mikrotom, das sich durch seine einzigartige Benutzerfreundlichkeit auszeichnet. Dafür sorgen zahlreiche neue, überwiegend patentierte Ausstattungsmerkmale, wie sie in dieser Mikrotomklasse bisher noch nicht angeboten wurden. Das Leica RM2235 kombiniert ausgereifte Technik mit durchdachten ergonomischen Details und vorbildlichen Sicherheitsstandards.

Im täglichen Einsatz zeichnet es sich durch seine kompromißlose Funktionalität aus.

Für die klinische Histologie und Histopathologie ist das Leica RM2235 dann die optimale Lösung, wenn bevorzugt mit manuellen Mikrotomen gearbeitet wird und die Einführung motorischer Mikrotome nicht vorgesehen ist.



Indiana University Histotechnology Program



# Das Komfort-Konzept: Viele neue Details

## ■ Sicherheit beim Schneiden

bietet der Messerhalter E mit vorbildlicher Abdeckungsmöglichkeit der Schneide: Sein integrierter Fingerschutz schließt bei anwendungsgemäßem Gebrauch Verletzungen an der Mikrotomklinge aus. Auch beim Schneiden kann der Fingerschutz hochgeklappt bleiben.

## ■ Ausreichende Ablagemöglichkeiten

eine integrierte Ablage\* sorgt dafür, dass Sie Ihre Hilfswerkzeuge stets griffbereit haben. Auch eine gekühlte Probenlagerung am Gerät ist mittels einer Kühlplatte\* mit Kühlakkus möglich.

## ■ Ermüdungsfreies Arbeiten

Das Grobtriebrad ist sehr nahe zum Anwender positioniert und ermöglicht ein spürbar entspannteres Arbeiten. Und natürlich können Sie die gewünschte Vorschub-Drehrichtung beim Bestellen selbst festlegen. Ergonomisch durchdacht ist auch die Platzierung der mechanischen Trimmfunktion unmittelbar neben dem Grobtriebrad.

## ■ Die geräumige integrierte Schnittabfallwanne

verhindert zuverlässig das Verstreuen von Paraffin. Sie wird magnetisch in ihrer Position gehalten. Zum Entleeren und Säubern kann sie ganz leicht vom Gerät abgenommen werden.



\* Optionales Zubehör

# s, die Sie bei Ihren Routineaufgaben entlasten



## ■ Schnelles Arbeiten ohne Orientierung

Für Applikationen bei denen auf eine Probenorientierung verzichtet werden kann, ist optional eine nicht-orientierbare Probenhalteraufnahme lieferbar. Die Supermegakassette kann Proben bis zu einer Größe von 46 x 66 x 10 mm (B x H x T) aufnehmen.



## ■ Probenfeinorientierung mit eindeutiger Nullstellung

Ein wichtiges Detail: Sind die roten Positionierungsstifte sichtbar, befindet sich die Probe in der x/y-Nullposition. Die Probenfeinorientierung setzt damit neue Maßstäbe für Präzision und Bedienbarkeit.



## ■ Verschiebefunktion des Messerhalters

Die seitliche Verschiebefunktion des Messerhalters lässt Sie die gesamte Mikrotomklinge nutzen, ohne die Klemmung der Klinge zu lösen. Das spart besonders bei hohem Probendurchsatz Zeit und damit Kosten. Drei vordefinierte Stopp-Positionen (Links, Mitte, Rechts) markieren jeweils die Breite einer Standardhistologiekassette.



## ■ Ein besonderes Zubehör:

### Die eisgekühlte Universalkassettenklammer

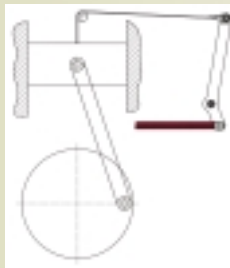
Diese Universalkassettenklammer wird durch einen Eisbehälter während des Schneidens gekühlt. So bleiben Proben auch während des Schneidevorgangs optimal temperiert.

## ■ Ergonomie und Anwendersicherheit

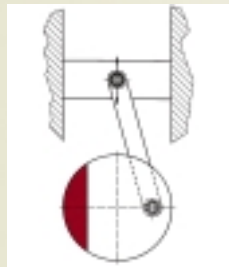
Mit dem leichtgängigen Sicherheitshandrad mit ergonomischem Funktionsgriff und daumen-bedienbarer Handradfeststellung können Sie den Objektkopf in der oberen Position fixieren. Das ist ideal zum Wechsel der Probe und des Messers und schafft zusätzliche Anwendersicherheit.

## ■ Der patentierte Kräfteausgleich

Außergewöhnlich leicht ist der Handradlauf, da auf ein Ausgleichsgewicht verzichtet wurde. Beim patentierten Kräfteausgleich des Leica RM2235 kompensiert statt dessen eine vorgespannte Feder die Kräfte beim Schneidevorgang. Das Ergebnis: kraftschonendes Arbeiten, gleichförmige Schneidebewegungen und bessere Ergebnisse.



Leica-Patent:  
Kräfteausgleich durch  
bewährtes Federsystem



Konventionell:  
Ausgleichsgewicht  
im Handrad

## Durchdacht und Bewährt:

- **Die Messerhalterbasis,** die universell einsetzbar ist und fast alle Leica Messerhaltersysteme aufnehmen kann.
- **Die Einhand-Universalkassettenklammer:** Leichter können Proben nicht in ein Spannsystem eingeführt bzw. entnommen werden.
- **Die optimierte Mikrotomgrundplatte** gewährleistet maximale Steifheit – dank modernster Technologien und neuer Materialien bei reduziertem Gewicht.
- **Das einteilige Gehäuse** aus widerstandsfähigem Spezialkunststoff ohne Schmutzkanten hält den Reinigungsaufwand denkbar gering.
- **Weniger Klemmhebel** als bei jedem anderem Mikrotom auf dem Markt bieten Übersichtlichkeit und vereinfachen die Bedienung des Geräts erheblich.

Leica

# Technische Spezifikationen

## Schnittdickeneinstellung:

- Einstellbereich Schnittdicke: 1 bis 60  $\mu\text{m}$
- Einstellwerte: 1 – 10  $\mu\text{m}$  in 1  $\mu\text{m}$ -Schritten  
10 – 20  $\mu\text{m}$  in 2  $\mu\text{m}$ -Schritten  
20 – 60  $\mu\text{m}$  in 5  $\mu\text{m}$ -Schritten

**Schnittdickenanzeige:** Sichtfenster

**Grobtrieb:** manuell über Grobtriebrad

**Trimmstufen:** 10, 30  $\mu\text{m}$

**Horizontaler Objektvorschub:** ca. 30 mm

**Vertikalhub:** 70 mm

**Probenretraktion:** ca. 60  $\mu\text{m}$ , abschaltbar

**Maximale Probengröße (B x H x T):** 50 x 66 x 30 mm

**Objektorientierung:** horizontal: 8°, vertikal: 8°

## Abmessungen:

- Breite (mit Handrad): 413 mm
- Tiefe (mit Abfallwanne): 618 mm
- Höhe (mit Ablage auf Haube): 305 mm
- Gewicht (ohne Zubehör) ca. 34 kg

Umfangreiches Zubehör auf Anfrage.  
Technische Änderungen vorbehalten.  
Zertifikate: CE, c-CSA-us

Modernste Entwicklungs- Fertigungs- und Prüfabläufe -  
dokumentiert nach DIN EN ISO 9001 – gewährleisten höchste Qualität und Zuverlässigkeit.

## Das Leica RM2235 auf einen Blick:

- Kompaktes, ergonomisches Gesamtdesign
- Extrem leichtgängiges Sicherheitshandrad durch patentierten Kräfteausgleich
- Ergonomisch platziertes Grobtriebrad für ermüdungsfreies Arbeiten
- Einhand-Wechselsystem für Spannkammern
- Messerhalter mit vorbildlichem Fingerschutz
- Wartungsarme Kreuzrollenführungen für hohe Stabilität und Reproduzierbarkeit der Schnitte
- Präzise Messerhalter-Lateralverschiebung für optimale Klingenausnutzung
- Optionale Kühlplatte
- Universelle Messerhalterbasis für unterschiedliche Messerhalter
- Anwendersicherheit vorbildlich in das Gesamtdesign integriert
- Magnetisch gehaltene, großräumige Abfallwanne
- Einteiliges, reinigungsfreundliches Gehäuse
- Umfangreiches Zubehörprogramm



# Leica Microsystems – die Marke für herausragende Produkte


Wir wollen mit innovativen Lösungen des Sichtbarmachens, des Messens, der Lithografie sowie der Analyse von Mikrostrukturen für die Bedürfnisse unserer Kunden weltweit der Lieferant der ersten Wahl sein.

Leica – die führende Marke für Mikroskope und wissenschaftliche Instrumente hat sich aus den traditionsreichen Markennamen Wild, Leitz, Reichert, Jung und Cambridge Instruments entwickelt. Leica steht gleichermaßen für Tradition wie für Innovation.

## Leica Microsystems – ein weltweit aktives Unternehmen

Australien:	Gladesville	Tel. +61 2 9879 9700	Fax +61 2 9817 8358
Dänemark:	Herlev	Tel. +45 4454 0101	Fax +45 4454 0111
Deutschland:	Bensheim	Tel. +49 6251 136 0	Fax +49 6251 136 155
England:	Milton Keynes	Tel. +44 1908 246 246	Fax +44 1908 609 992
Frankreich:	Rueil-Malmaison	Tel. +33 1 473 285 85	Fax +33 1 473 285 86
Italien:	Mailand	Tel. +39 0257 486.1	Fax +39 0257 40 3273
Japan:	Tokio	Tel. +81 3 5435 9600	Fax +81 3 5435 9615
Kanada:	Richmond Hill/Ontario	Tel. +1 905 762 2000	Fax +1 905 762 8937
Korea:	Seoul	Tel. +82 2 514 65 43	Fax +82 2 514 65 48
Niederlande:	Rijswijk	Tel. +31 70 4132 100	Fax +31 70 4132 109
Österreich:	Wien	Tel. +43 1 486 80 50 0	Fax +43 1 486 80 50 30
Portugal:	Lissabon	Tel. +351 21 388 9112	Fax +351 21 385 4668
Schweden:	Sollentuna	Tel. +46 8 625 45 45	Fax +46 8 625 45 10
Schweiz:	Glattbrugg	Tel. +41 1 809 34 34	Fax +41 1 809 34 44
Singapur		Tel. +65 6779 7823	Fax +65 6773 0628
Spanien:	Barcelona	Tel. +34 93 494 95 30	Fax +34 93 494 95 32
USA:	Bannockburn/Illinois	Tel. +1 847 405 0123	Fax +1 847 405 0164
Volksrepublik China:	Hong Kong	Tel. +852 2564 6699	Fax +852 2564 4163

## und Vertretungen von Leica Microsystems in mehr als 100 Ländern.

 [www.histo-solutions.com](mailto:www.histo-solutions.com)

Leica Microsystems Nussloch GmbH  
Heidelberger Straße 17-19  
D-69226 Nussloch

Tel.: +49 (0) 6224 143 0  
Fax +49 (0) 6224 143 200

Weltweit sind die Unternehmen der Leica Microsystems Gruppe in vier Geschäftsfeldern tätig und zählen in diesen Bereichen zu den Marktführern.

### ● Mikroskopie Systeme

Unser Know-how in der Mikroskopie ist die Basis für all unsere Lösungen zum Sichtbarmachen, Messen und Analysieren von Mikrostrukturen in Biologie, Medizin und Industrie. Mit konfokaler Lasertechnik und Bildanalyse-systemen ermöglichen wir dreidimensionale Ansichten und bieten neue Lösungen für Zytogenetik, Pathologie und Materialwissenschaften.

### ● Probenvorbereitung

Wir sind Komplettanbieter für die klinische Histo- und Zytopathologie, die biomedizinische Forschung und die industrielle Qualitätskontrolle. Unser Angebot umfaßt Geräte, Systeme und Verbrauchsmaterialien zum Gewebeeinfrieren und Einbetten, Mikrotome, Kryostate sowie Färbe- und Eindeckautomaten.

### ● Medizintechnik

Innovative Technologien in unseren Operationsmikroskopen eröffnen neue therapeutische Wege in der Mikrochirurgie.

### ● Ausrüstungen für die Halbleiterindustrie

Unsere automatisierten Meß- und Inspektions-systeme sowie Elektronenstrahlithografie-systeme machen uns zum Lieferanten der ersten Wahl für die weltweiten Halbleiterhersteller.

  
MICROSYSTEMS