



Leica RM2235

Le microtome à rotation manuel
qui offre un grand confort d'utilisation

Living up to Life

Leica
MICROSYSTEMS

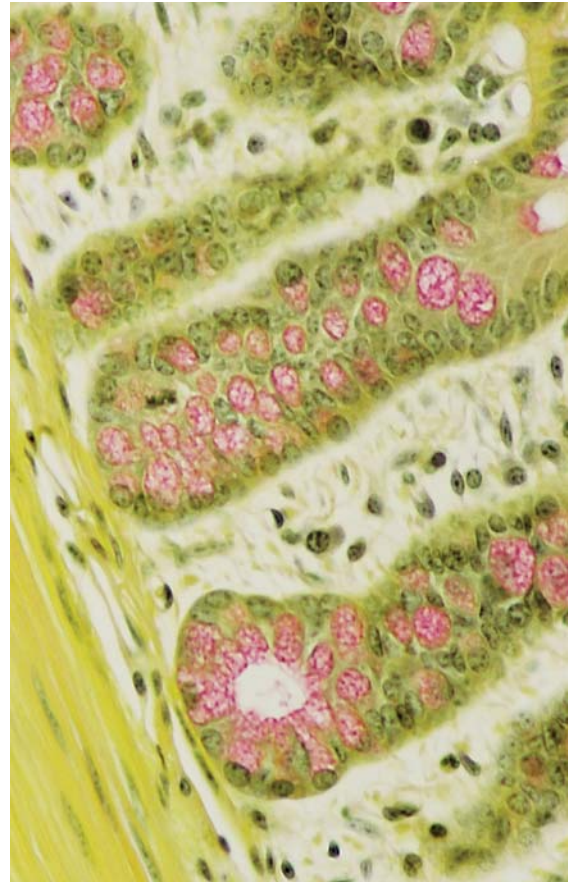
Il offre la précision habituelle et un confort inédit, c'est le nouveau Leica RM2235.

Travailler dans des conditions confortables n'est pas un luxe, mais une nécessité. Car des conditions de travail décontractées et ergonomiques permettent d'effectuer le travail rapide, précis et efficace qui est aujourd'hui de mise dans les laboratoires.

Avec le nouveau RM2235, Leica propose un microtome manuel particulièrement convivial. Cette convivialité est fournie par des caractéristiques nombreuses et nouvelles, brevetées pour la plupart et inédites. Le Leica RM2235 associe une technique élaborée à de judicieux détails ergonomiques et à des standards de sécurité exemplaires.

Pour l'utilisation quotidienne, il se distingue par ses fonctionnalités sans compromis.

Ainsi, le Leica RM2235 est la solution optimale pour l'histologie clinique et l'histopathologie quand l'utilisation de microtomes manuels est privilégiée et qu'il n'est pas prévu d'utiliser des microtomes motorisés.



Indiana University Histotechnology Program



Le concept de confort : les détails nombreux

■ La sécurité lors de la découpe

est fournie par le porte-couteau E qui couvre la découpe de façon exemplaire : son dispositif intégré de protection des doigts prévient – à condition de l'utiliser correctement – toute blessure provenant de la lame du microtome. Lors de la coupe aussi, le dispositif de protection des doigts peut rester relevé.

■ Aire de rangement suffisante

Une aire de rangement* intégrée permet d'avoir toujours les outils à portée de main. Le stockage au froid des échantillons sur l'appareil est possible grâce à une plaque de refroidissement* avec réservoirs de froid.

■ Travail sans fatigue

Le volant du mouvement d'approche est placé très près de l'utilisateur ; il fournit un travail nettement plus détendu. Bien sûr, vous pouvez déterminer vous-même à la commande le sens de rotation du volant d'avance rapide. Autre avantage ergonomique : la fonction de dégrossissage mécanique est à proximité immédiate du volant du mouvement d'approche.

■ Cuvette à déchets:

empêche toute dispersion de paraffine. Il est maintenu en place par un aimant. Il s'enlève très facilement de l'appareil, aux fins de vidage et de nettoyage.



* Accessoire en option

et nouveaux qui vous déchargent des tâches de routine



■ Travail rapide sans orientation

Pour les applications qui ne nécessitent pas d'orienter l'échantillon, un support de porte-échantillon non orientable est livré en option. La cassette Super-méga peut recevoir des échantillons ayant les dimensions maximales suivantes : 46 x 66 x 10 mm (L x H x P).



■ L'orientation précise de l'échantillon

– détail important : le plan est en position zéro quand les broches de positionnement rouges sont visibles. Cette orientation précise de l'échantillon définit de nouveaux critères de précision et permet une utilisation très facile.



■ La fonction de déplacement latéral du porte-couteau

permet d'utiliser l'intégralité de la lame du microtome sans avoir à desserrer la lame. Cela réduit les coûts quand il y a beaucoup d'échantillons à traiter. Trois positions d'arrêt prédéfinies (gauche, milieu, droite) marquent la largeur d'une cassette d'histologie standard.



■ Un accessoire particulier :

L'élément de pince à cassette universel réfrigéré

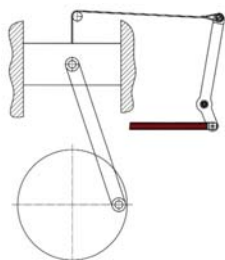
Cet élément de pince cassette universel est réfrigéré pendant la coupe au moyen d'un réservoir de glace. Ainsi, les échantillons sont tempérés de façon optimale pendant la coupe.

■ Ergonomie et sécurité d'utilisation

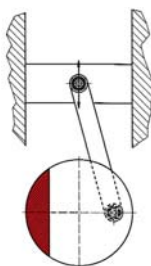
Le volant de sécurité facile à manier et pourvu d'une poignée fonctionnelle ergonomique et d'un dispositif de blocage du volant utilisable avec le pouce permet de fixer la tête de l'objet en position haute. C'est idéal pour le changement d'échantillon et accroît la sécurité d'utilisation.

■ La compensation des forces brevetée

La course du volant est exceptionnellement souple, car il n'y a pas de contrepoids. Au lieu de cela, grâce au système de compensation des forces breveté du Leica RM2235, un ressort tendu compense les forces lors de la découpe. Résultat : travail sans effort, mouvements de découpe uniformes et meilleurs résultats.



Brevet Leica : compensation des forces grâce à un système à ressort



Système classique : contrepoids dans le volant

Une conception élaborée qui a fait ses preuves

- **L'embase de porte-couteau**, d'utilisation universelle, peut recevoir presque tous les systèmes de porte-couteau de Leica.
- **L'élément de pince cassette universel d'une seule main** : aucun autre système de pince cassette ne permet d'introduire et de retirer les échantillons avec plus de facilité.
- **Le socle de microtome optimisé** garantit une rigidité maximale – grâce aux technologies les plus modernes et à de nouveaux matériaux d'un faible poids.
- **Le bac à déchet monobloc** en plastique spécial est résistant et dépourvu de bordure de réception des salissures, ce qui réduit le nettoyage au strict minimum.
- **Un levier de serrage moins important** que celui des autres microtomes du marché rend l'appareil plus accessible et simplifie son utilisation.

Leica

Leica RM2235 – Spécifications techniques

Réglage de l'épaisseur de coupe : 1 à 60 μm
de 1 à 10 μm par pas de 1 μm
de 10 à 20 μm par pas de 2 μm
de 20 à 60 μm par pas de 5 μm

Affichage de l'épaisseur de coupe : fenêtre

Mouvement d'approche : manuel par le volant

Niveaux de dégrossissage : 10, 30 μm

Avance horizontale de l'objet : env. 30 mm

Course verticale : 70 mm

Rétraction de l'échantillon : env. 60 μm , désactivable

Dimensions maximales de l'échantillon (L x H x P) :
50 x 66 x 30 mm

Orientation de l'objet horizontale : 8°, verticale : 8°

Dimensions

- Largeur (avec volant) : 413 mm
- Profondeur (bac à déchets inclus) : 618 mm
- Hauteur (aire de dégagement du capot incluse) : 305 mm
- Poids (sans accessoires) : ca. 34 kg

Grand choix d'accessoires sur demande.
Sous réserve de modifications techniques.
Certifié : CE, c-CSA-us

Les procédés de développement, de fabrication et de contrôle des plus modernes – selon DIN EN ISO 9001 – garantissent qualité supérieure et fiabilité.

Le Leica RM2235 en un coup d'œil :

- Conception générale compacte et ergonomique
- Volant de sécurité très maniable grâce au système breveté de compensation des forces
- Emplacement ergonomique du volant du mouvement d'approche pour un travail sans fatigue
- Système de remplacement des cassettes d'une seule main
- Porte-couteau avec protège-doigts exemplaire
- Guidages à rouleaux croisés sans maintenance pour une stabilité et une reproductibilité élevées des coupes
- Déplacement latéral précis du porte-couteau pour une utilisation optimale des lames
- Plaque de refroidissement avec réservoirs de froid
- Embase de porte-couteau universelle pour les divers porte-couteaux
- Sécurité de l'utilisateur intégrée de façon exemplaire à la conception d'ensemble
- Bac à déchets de grandes dimensions, maintenu en place par un aimant
- Boîtier monobloc, facile à nettoyer
- Programme d'accessoires complet



« Avec l'utilisateur, pour l'utilisateur » – Leica Microsystems

Leica Microsystems opère à l'échelle globale en quatre divisions qui occupent une position de tout premier plan dans leur segment respectif.

● Life Science Division

La division Sciences de la Vie répond aux besoins d'imagerie des scientifiques par une très grande capacité d'innovation et un savoir-faire technique reconnu dans le domaine de la visualisation, la mesure et l'analyse des microstructures. De part sa connaissance approfondie des applications biologiques, la division fait bénéficier ses clients d'une avance scientifique décisive.

● Industry Division

En proposant des systèmes d'imagerie innovants et de qualité pour l'observation, la mesure et l'analyse des microstructures, la division Industrie de Leica Microsystems accompagne ses clients dans leur recherche de qualité et de résultats optimaux. Ses solutions sont utilisées aussi bien pour des tâches de routine ou de recherche, qu'en science des matériaux, en contrôle-qualité, en criminalistique et pour l'éducation.

● Biosystems Division

La division Biosystèmes de Leica Microsystems offre aux laboratoires et instituts de recherche spécialisés en histopathologie une gamme complète de produits performants. Il y a ainsi pour chaque tâche spécifique en histologie le produit adéquat – pour le patient comme pour le pathologiste. Des solutions de gestion électronique de processus d'une productivité élevée sont disponibles pour tout l'environnement du laboratoire. En offrant des systèmes d'histologie complets reposant sur une automatisation innovante et pourvus des réactifs Novocastra™, la division Biosystèmes favorise un excellent suivi des patients grâce à des capacités de traitement rapides, des diagnostics fiables et une collaboration étroite avec ses clients.

● Surgical Division

La division Chirurgie accompagne les microchirurgiens dans leur suivi des patients. Elle est un partenaire innovant qui met à la disposition des chirurgiens des microscopes chirurgicaux de grande qualité répondant à leurs besoins actuels et futurs.

La force d'innovation de Leica Microsystems est fondée depuis toujours sur une fructueuse collaboration « avec l'utilisateur, pour l'utilisateur ». Sur cette base, nous avons développé nos cinq valeurs d'entreprise : Pioneering, High-end Quality, Team Spirit, Dedication to Science et Continuous Improvement. Vivre pleinement ces valeurs signifie pour nous : **Living up to Life.**

Active mondialement

Allemagne :	Wetzlar	Tél. +49 64 41 29 40 00	Fax +49 64 41 29 41 55
Angleterre :	Milton Keynes	Tél. +44 1908 246 246	Fax +44 1908 609 992
Australie :	North Ryde	Tél. +61 2 8870 3500	Fax +61 2 9878 1055
Autriche :	Vienne	Tél. +43 1 486 80 50 0	Fax +43 1 486 80 50 30
Belgique :	Groot Bijgaarden	Tel. +32 2 790 98 50	Fax +32 2 790 98 68
Canada :	Richmond Hill/Ontario	Tél. +1 905 762 2000	Fax +1 905 762 8937
Corée :	Séoul	Tél. +82 2 514 65 43	Fax +82 2 514 65 48
Danemark :	Herlev	Tél. +45 4454 0101	Fax +45 4454 0111
Espagne :	Barcelone	Tél. +34 93 494 95 30	Fax +34 93 494 95 32
Etats-Unis :	Bannockburn/Illinois	Tél. +1 847 405 0123	Fax +1 847 405 0164
France :	Nanterre Cedex	Tél. +33 811 000 664	Fax +33 1 56 05 23 23
Italie :	Milan	Tél. +39 02 574 861	Fax +39 02 574 03392
Japon :	Tokyo	Tél. +81 3 5421 2800	Fax +81 3 5421 2896
Pays-Bas :	Rijswijk	Tél. +31 70 4132 100	Fax +31 70 4132 109
Portugal :	Lisbonne	Tél. +351 21 388 9112	Fax +351 21 385 4668
Rép. populaire de Chine :	Hong-Kong	Tél. +852 2564 6699	Fax +852 2564 4163
Singapour		Tél. +65 6779 7823	Fax +65 6773 0628
Suède :	Kista	Tél. +46 8 625 45 45	Fax +46 8 625 45 10
Suisse :	Heerbrugg	Tél. +41 71 726 34 34	Fax +41 71 726 34 44

et des agences dans plus de 100 pays