



Leica RM2235

Microtomo rotativo manuale

Living up to Life

Leica
MICROSYSTEMS

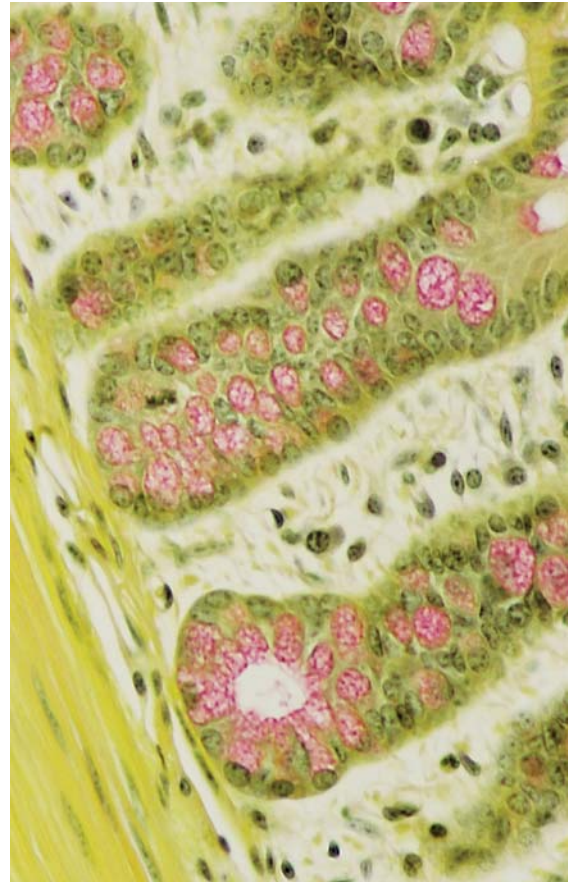
Preciso sempre, comodo come non mai: il nuovo Leica RM2235.

Il comfort operativo non è un lusso, ma una necessità. Un lavoro rilassato ed ergonomico costituisce il presupposto fondamentale per rapidità e precisione e quindi per il livello di efficienza che nei laboratori odierni è essenziale.

Con il nuovo RM2235, Leica offre un microtomo manuale che si distingue per la sua eccellente comodità d'uso. Essa è dovuta a numerose nuove caratteristiche, la maggior parte delle quali brevettate, che in questa classe di microtomi non venivano finora offerte. Il Leica RM2235 combina una tecnica sperimentata con dettagli ergonomici ben congegnati e standard di sicurezza esemplari.

Nell'uso quotidiano, esso si distingue per una funzionalità senza compromessi.

Nell'istologia clinica e nell'istopatologia, il Leica RM2235 rappresenta la soluzione ottimale per chi opera di preferenza con i microtomi manuali.



Indiana University Histotechnology Program



Il concetto di comfort: nuovi dettagli che

■ Sicurezza nel tagliare

Porta lama E: sicurezza estrema nel taglio a seguito di una perfetta copertura del filo della lama. Con un uso corretto, il suo proteggi lama integrato si chiude e si evitano così eventuali lesioni. Il proteggi lama può rimanere inserito anche durante il taglio.

■ Lavoro esente da affaticamenti

Il volano di avanzamento rapido è posizionato molto vicino all'utilizzatore e permette un lavoro sensibilmente rilassato. E, naturalmente, l'utilizzatore stesso può stabilire la direzione di avanzamento nella rotazione al momento dell'ordinazione. Ben congegnato ed ergonomico è anche il posizionamento della funzione di sgrossatura meccanica posta direttamente accanto al volano di avanzamento rapido.

■ Vassoio di raccolta scarti

impedisce in modo affidabile lo spargimento di paraffina. Esso viene tenuto in posizione magneticamente. Per lo svuotamento e la pulizia può essere rimosso facilmente dallo strumento.

■ Sufficiente spazio per gli attrezzi

Un piano* integrato permette di tenere sempre a portata di mano gli attrezzi ausiliari. È anche possibile dotare lo strumento di una piastra refrigerata* (con accumulatore di freddo) da posizionarsi sopra lo strumento.



* Accessori opzionali

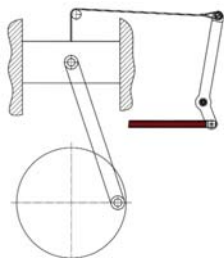
e facilitano l'utilizzatore nel lavoro quotidiano

■ Ergonomia e sicurezza applicativa

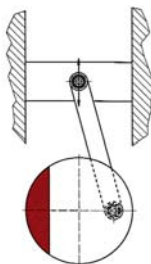
Il portacampione si può fissare nella posizione superiore mediante il volano di sicurezza a basso attrito dotato di impugnatura ergonomica e con blocco inseribile mediante il singolo pollice. Questo è l'ideale per la sostituzione del campione o della lama.

■ La compensazione delle forze è brevettata

Azionamento manuale del volano eccezionalmente fluido poiché è stato eliminato un peso di compensazione. Con la compensazione delle forze brevettata, nel Leica RM2235, è una molla pretensionata che compensa le forze durante il sezionamento. Il risultato finale: un lavoro senza sforzo, movimenti di taglio uniformi e migliori risultati.



Brevetto Leica: compensazione delle forze tramite uno sperimentato sistema a molla



Convenzionale: peso di compensazione nel volano manuale



■ Un lavoro veloce senza orientamento

Per le applicazioni nelle quali si può rinunciare all'orientamento del campione, è disponibile come opzionale un morsetto portacampioni non orientabile. La megacassetta può accogliere campioni fino ad una dimensione massima di 46 x 66 x 10 mm (L x A x P).



■ Il dispositivo di orientamento micrometrico con posizione zero univoca

dettaglio importante: se le spie di posizionamento rosse sono visibili, allora il piano di orientamento si trova in posizione zero. Questo esclusivo sistema di orientamento fine dei campioni è di semplice utilizzo e permette una precisione assoluta.



■ La funzione di spostamento laterale del porta lama

permette l'utilizzo di tutta la lama del microtomo senza allentare il blocco. Ciò permette un risparmio di tempo e costi soprattutto in caso di grandi quantità di campioni. Tre posizioni di stop predefinite (sinistra, centro, destra) corrispondono ciascuna alla larghezza di una cassetta istologica standard sul filo della lama monouso.



■ Un accessorio particolare: il morsetto universale per cassette raffreddato con ghiaccio

Durante il taglio, questo morsetto universale per cassette viene raffreddato tramite un contenitore contenente del ghiaccio. In tal modo, i campioni rimangono a temperatura ottimale anche durante la procedura di taglio.

Ben progettato e sperimentato

● La base del porta lama

è di uso universale e può accogliere tutti i sistemi di porta lama Leica.

● Il portacampione universale per cassette con levetta ad azionamento rapido con una singola mano:

inserire o rimuovere i campioni ora è estremamente più semplice.

● Ottimizzato il basamento del microtomo

assicura la massima rigidità grazie alle più moderne tecnologie ed ai nuovi materiali utilizzati.

● Il corpo monoblocco

in plastica speciale resistente privo di bordi facilita la pulizia.

● Meno leve di bloccaggio

di qualsiasi altro microtomo sul mercato, con conseguente notevole semplicità d'uso dello strumento.

Leica

Leica RM2235 – Specifiche tecniche

Regolazione spessore di taglio:	1 – 60 μm da 1 – 10 μm in passi di 1 μm da 10 – 20 μm in passi di 2 μm da 20 – 60 μm in passi di 5 μm	Dimensione massima del campione (L x A x P):	50 x 66 x 30 mm
Visualizzazione dello spessore di taglio:	Finestrella di controllo	Orientamento dell'oggetto	orizzontale: 8°, verticale: 8°
Avanzamento rapido:	A mano tramite volano di avanzamento rapido	Dimensioni	
Intervalli di compensazione:	10, 30 μm	• Larghezza (con volantino):	413 mm
Avanzamento orizzontale oggetto:	circa 30 mm	• Profondità (con vaschetta scarti):	618 mm
Corsa verticale:	70 mm	• Altezza (con ripiano di appoggio sulla calotta):	305 mm
Retrazione del campione:	circa 60 μm , disattivabile	• Peso (senza accessori)	circa 34 kg

Ampia gamma di accessori su richiesta.
Con riserva di modifiche tecniche.
Certificazioni: CE, c-CSA-us

I più moderni processi di sviluppo, di produzione e controllo, documentati secondo le norme DIN EN ISO 9001, garantiscono la massima qualità e affidabilità.

Il Leica RM2235 in sintesi:

- Design nell'insieme compatto ed ergonomico
- Volano manuale di sicurezza fluido grazie alla compensazione brevettata delle forze
- Volano di avanzamento disposto in posizione ergonomica per un lavoro esente da affaticamenti
- Sistema di sostituzione dei morsetti con singola mano
- Porta lama con salva-dita integrato
- Guide su cuscinetti a rulli a bassa manutenzione per un'elevata stabilità e ripetibilità del taglio
- Spostamento laterale preciso del porta lama per uno sfruttamento ottimale della stessa
- Base del porta lama di tipo universale per i diversi porta lama
- Sicurezza applicata ed integrata nel design complessivo
- Ampio vassoio degli scarti bloccato magneticamente
- Corpo monoblocco di facile pulizia
- Gamma completa di accessori per le varie applicazioni
- Piastra refrigerata con accumulatore di freddo



“Con l’utente, per l’utente” – Leica Microsystems

A livello globale, Leica Microsystems è divisa in quattro divisioni tutte leader del mercato.

● Life Science Division

La Divisione Life Science di Leica Microsystems soddisfa le richieste in fatto di imaging in campo scientifico, offrendo capacità innovativa e Know-how tecnico per la visualizzazione, la misurazione e l’analisi di microstrutture. Grazie all’approfondita conoscenza delle applicazioni di ricerca, la divisione offre ai propri clienti le soluzioni per essere sempre un passo in avanti nella scienza.

● Industry Division

Grazie a sistemi di visione e imaging innovativi, i nostri clienti riusciranno a perseguire gli obiettivi di qualità e di ricerca, durante la visione, la misura e l’analisi di microstrutture. I nostri prodotti sono impiegati in tutti i settori dell’industria moderna, per applicazioni di routine fino alla ricerca applicata ai materiali. La divisione industria offre soluzioni d’avanguardia per la scienza forense e offre una linea di prodotti specifica per gli studenti offrendo a quest’ultimi la possibilità di entrare nel fantastico microcosmo di Leica Microsystems.

● Biosystems Division

La Divisione Biosystems di Leica Microsystems offre una vastissima gamma di prodotti di alta qualità per laboratori di istopatologia e di ricerca. La gamma fornisce la soluzione ideale per ogni fase istologica garantendo una elevata produttività del flusso di lavoro dal paziente al patologo. Con sistemi istologici completi ad elevata automazione e reagenti Novocastra™, la divisione Biosystems garantisce una maggiore efficacia della diagnosi e un rapido tempo di risposta, a tutto vantaggio della salute del paziente, sempre in collaborazione con i nostri clienti.

● Surgical Division

Avvalendosi delle tecnologie più avanzate nel campo della microscopia operatoria, la divisione Surgical di Leica Microsystems risulta essere il partner ideale per offrire al microchirurgo soluzioni personalizzate e sicure per il paziente.

Da sempre la collaborazione proficua “con l’utente, per l’utente” costituisce la forza principale della innovazione di Leica Microsystems. Su questa base abbiamo sviluppato i cinque valori della nostra impresa: Pioneering, High-end Quality, Team Spirit, Dedication to Science e Continuous Improvement. Vivere questi valori significa per noi: **Living up to Life**

Attiva in tutto il mondo

Australia:	North Ryde	Tel. +61 2 8870 3500	Fax +61 2 9878 1055
Austria:	Vienna	Tel. +43 1 486 80 50 0	Fax +43 1 486 80 50 30
Belgio:	Groot Bijgaarden	Tel. +32 2 790 98 50	Fax +32 2 790 98 68
Canada:	Richmond Hill/Ontario	Tel. +1 905 762 2000	Fax +1 905 762 8937
Corea:	Seoul	Tel. +82 2 514 65 43	Fax +82 2 514 65 48
Danimarca:	Herlev	Tel. +45 4454 0101	Fax +45 4454 0111
Francia:	Nanterre Cedex	Tel. +33 811 000 664	Fax +33 1 56 05 23 23
Germania:	Wetzlar	Tel. +49 64 41 29 40 00	Fax +49 64 41 29 41 55
Giappone:	Tokio	Tel. +81 3 5421 2800	Fax +81 3 5421 2896
Inghilterra:	Milton Keynes	Tel. +44 1908 246 246	Fax +44 1908 609 992
Italia:	Milano	Tel. +39 02 574 861	Fax +39 02 574 03392
Paesi Bassi:	Rijswijk	Tel. +31 70 4132 100	Fax +31 70 4132 109
Portogallo:	Lisbona	Tel. +351 21 388 9112	Fax +351 21 385 4668
Rep. Popolare Cinese:	Hong Kong	Tel. +852 2564 6699	Fax +852 2564 4163
Singapore		Tel. +65 6779 7823	Fax +65 6773 0628
Spagna:	Barcellona	Tel. +34 93 494 95 30	Fax +34 93 494 95 32
Svezia:	Kista	Tel. +46 8 625 45 45	Fax +46 8 625 45 10
Svizzera:	Heerbrugg	Tel. +41 71 726 34 34	Fax +41 71 726 34 44
USA:	Bannockburn/Illinois	Tel. +1 847 405 0123	Fax +1 847 405 0164

e rappresentata in oltre 100 Paesi