



Leica RM2245

El microtomo de rotación más eficaz en el corte semimotorizado

Living up to Life

Leica
MICROSYSTEMS

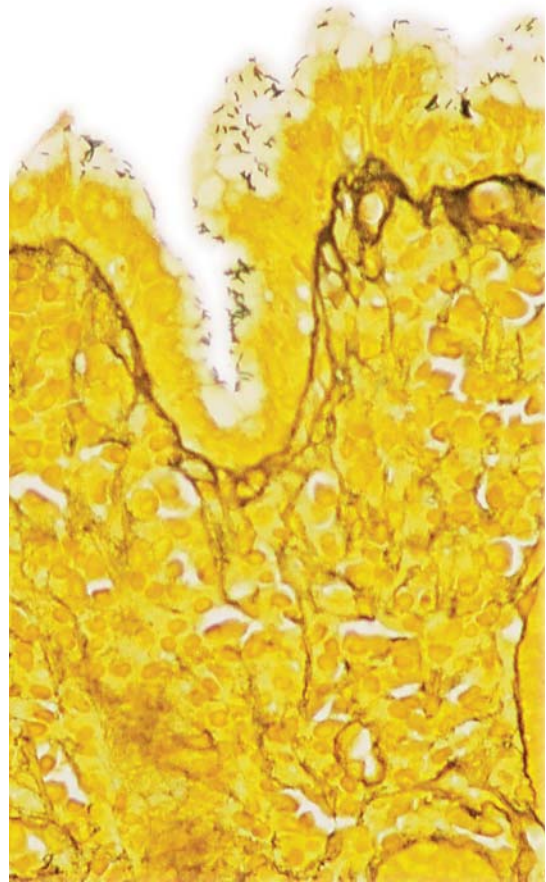
Porque el confort es uno de los factores que determinan en la eficacia: el nuevo Leica RM2245.

En el área de la microtomía, la rentabilidad es inseparable del confort y la eficacia. El nuevo Leica RM2245 es la combinación perfecta de las condiciones básicas necesarias para generar rentabilidad.

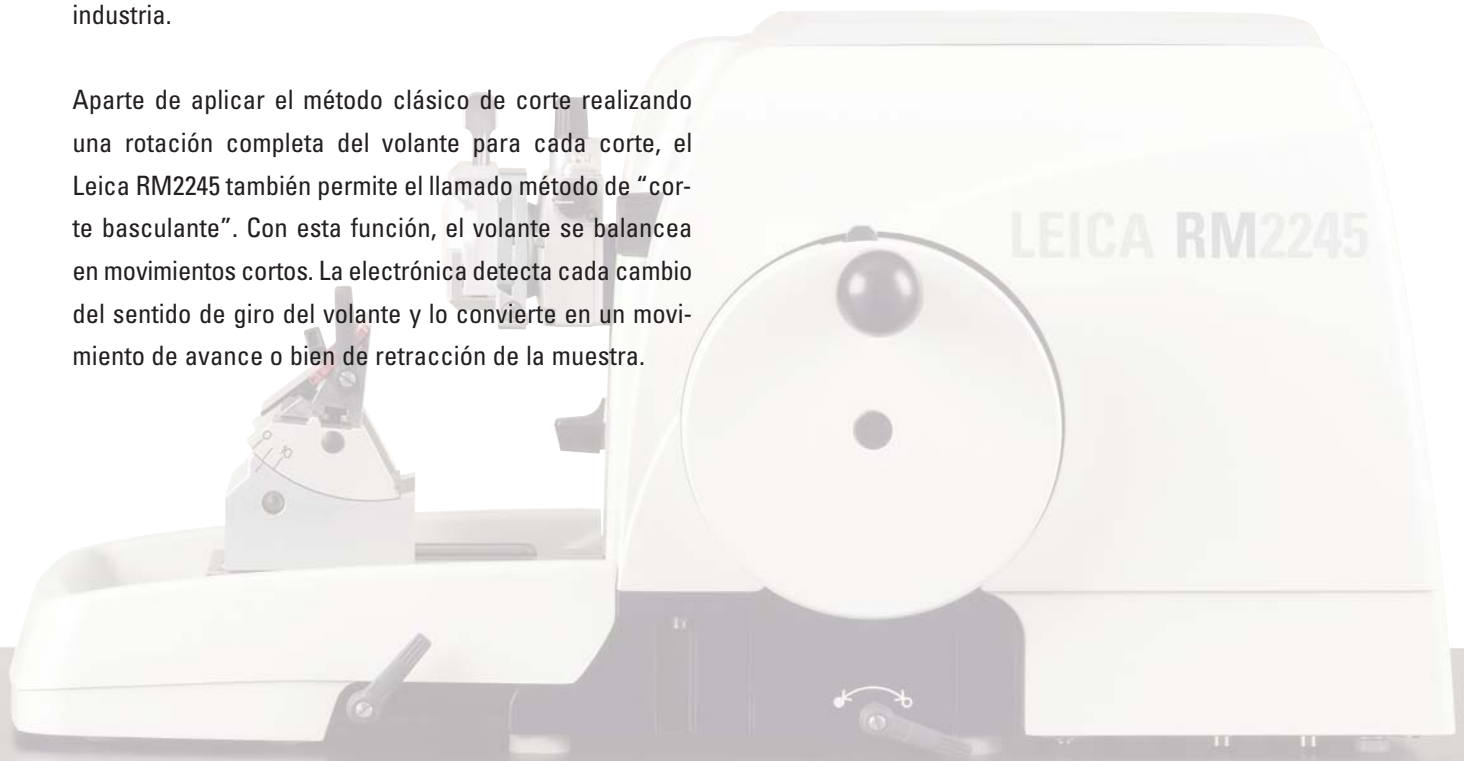
El nuevo RM2245 ofrece un máximo de reproducibilidad en el corte y también se caracteriza por su alto grado de beneficio para el usuario. El resultado es un trabajo relajado y a la vez eficaz, tanto en modo manual como en modo de corte semimotorizado. En resumen el RM2245 ofrece máxima calidad de trabajo y una mayor capacidad de corte.

El innovador Leica RM2245 ha sido diseñado para las exigencias múltiples de los laboratorios modernos y cumple con su cometido a la perfección. Combina tecnología, insuperable funcionalidad, ejemplar estándar de seguridad y diseño ergonómico. Su exclusivo nivel de confort y de rentabilidad convierten el Leica RM2245 en la mejor opción – tanto para aplicaciones de histología clínica e histopatología como para el control de calidad en la industria.

Aparte de aplicar el método clásico de corte realizando una rotación completa del volante para cada corte, el Leica RM2245 también permite el llamado método de “corte basculante”. Con esta función, el volante se balancea en movimientos cortos. La electrónica detecta cada cambio del sentido de giro del volante y lo convierte en un movimiento de avance o bien de retracción de la muestra.



Indiana University Histotechnology Program



La superioridad de un concepto se re

■ Claridad:

El número de palancas de fijación es inferior que en cualquier otro microtomo actualmente en el mercado, simplificando al máximo el manejo del RM2245.

■ Seguridad en el momento del corte

La seguridad la proporciona el portacuchillas E con su nuevo protector de dedos: si se usa según lo previsto, este nuevo protector integrado reduce prácticamente a cero la posibilidad de dañarse con el filo de la cuchilla. El protector de dedos puede permanecer colocado encima del filo también durante el corte.

■ Manejo cómodo

Todas las funciones se controlan a través de un panel de mandos pequeño, que ocupa poco espacio. Sus elementos de mando en colores llamativos y en relieve permiten – con algo de práctica – el manejo prácticamente “ciego” del microtomo. El panel de mandos puede ser posicionado a la izquierda o a la derecha del equipo y es ajustable en inclinación.

■ Amplia zona de almacenamiento:

La bandeja integrada* da espacio para tener siempre a mano todas las herramientas auxiliares. Para el mantenimiento de las muestras en frío, junto al equipo recomendamos la bandeja de refrigeración* con placas de refrigeración extraíbles.



conoce por el conjunto de detalles inteligentes:

■ Mínima labor de limpieza:

Gracias a la carcasa de una sola pieza, de plástico especial y resistente, y sin bordes donde se pueda acumular suciedad.



■ La orientación de la muestra de gran precisión con posición cero inequívoca – un detalle muy importante

– Si los dispositivos de color rojo están completamente extendidos, el mecanismo de orientación se encuentra en posición cero.



■ El ajuste lateral del portacuchillas

permite aprovechar el filo entero de la cuchilla sin tener que aflojar el mecanismo de sujeción de la misma. Esto ahorra costes, sobre todo en laboratorios que cortan gran cantidad de muestras. Tres posiciones de encaje predefinidas (izquierda, centro, derecha) corresponden a la anchura de un típico cassette estándar.

■ Ergonomía y seguridad para el usuario

El volante de seguridad de manejo extrasuave con asa ergonómica y palanca de bloqueo manejable con el pulgar derecho, permite sujetar el brazo portamuestras en la posición límite superior – la posición ideal y más segura para cambiar tanto la muestra como la cuchilla.

■ Estabilidad

Gracias a la aplicación de las tecnologías y materiales más modernos, la nueva placa base proporciona rigidez y máxima estabilidad incluso reduciendo el peso en comparación con las bases de modelos anteriores.

■ Bandeja recogecortes espaciosa e integrada:

Recoge todos los desechos de parafina. El sistema de sujeción magnético la mantiene en su posición y facilita su extracción para vaciado y limpieza.

Prestaciones:

- **El sistema de compensación de fuerza gravitatoria** – patentado por Leica – ofrece un manejo extremadamente suave del volante, muy beneficioso sobre todo para el corte manual.
- **El avance de precisión** – entre 0,5 μm y 100 μm , a través de motores paso a paso y guías de rodamientos de bajo mantenimiento.
- **La electrónica de control** – diseñada por Leica específicamente para nuestros microtomos de rotación. Asegura, entre otras cosas, que el movimiento del microtomo siempre sea uniforme, cualquiera que sea la velocidad seleccionada.
- **La base portacuchillas universal**, compatible con prácticamente todos los portacuchillas Leica.
- **La pinza universal para cassettes** – manejable con una sola mano: Definitivamente la manera más fácil de sujeción de bloques que existe en la actualidad.



Especificación técnica

Ajuste de espesor de corte

- Gama total de ajuste: 0,5 a 100 μm
- Espesores seleccionables: de 0,5 μm a 5 μm en pasos de 0,5 μm
de 5 a 20 μm en pasos de 1 μm
de 20 a 60 μm en pasos de 5 μm
de 60 a 100 μm en pasos de 10 μm

- Gama total de ajuste de desbaste: 1 a 600 μm
- Espesores seleccionables: de 1 a 10 μm en pasos de 1 μm
de 10 a 20 μm en pasos de 2 μm
de 20 a 50 μm en pasos de 5 μm
de 50 a 100 μm en pasos de 10 μm
de 100 a 600 μm en pasos de 50 μm

Avance total de la muestra: 28 mm \pm 1 mm, a través de motor paso a paso

Desplazamiento vertical: 70 mm

Modos de corte: 2 modos manuales (convencional y basculante)

Retracción de la muestra: 5 a 100 μm en pasos de 5 μm , desconectable

Avance macro motorizado: 300 $\mu\text{m/s}$ y 900 $\mu\text{m/s}$

Tamaño máximo de la muestra

(An x Al x P): 50 x 60 x 40 mm

Orientación de la muestra: horizontal: 8°, vertical: 8°

Tensión nominal: 100/120/230/240 V AC \pm 10%

Frecuencia nominal: 50/60 Hz

Potencia máxima absorbida: 70 VA

Dimensiones – equipo básico

- Anchura (con volante): 413 mm
- Profundidad (con bandeja recogecortes): 618 mm
- Altura (con bandeja de almacenamiento colocada): 305 mm
- Peso (sin accesorios): aprox. 37 kg.

Dimensiones –

- Panel de mandos (An x P x Al): 94 x 164 x 50 mm
- Peso (neto): aprox. 0,450 kg.

Gran gama de accesorios a demanda.
Se reserva el derecho a realizar modificaciones técnicas.
Acreditaciones: CE, c-CSA-us

Nuestros modernos sistemas de diseño, producción y control de calidad según DIN EN ISO 9001 certifican máxima calidad y fiabilidad de fabricación.

Leica RM2245 – resumen de características técnicas:

- Diseño compacto y ergonómico
- Totalizador de espesor y contador de cortes
- Cambio fácil entre espesor de desbaste y de corte, con la correspondiente indicación
- Dos velocidades de avance macro en ambas direcciones
- Retracción programable
- Guías de rodamientos de bajo mantenimiento
- Pinza universal para cassettes – manejable con una sola mano
- Orientación de gran precisión con posición cero de referencia
- Concepto de portacuchillas para cuchillas desechables completamente nuevo, con protector de dedos en color
- Ajuste lateral del portacuchillas muy preciso
- Seguridad del usuario integrada de manera ejemplar en el diseño general
- Volante manual de manejo extrasuave con sistema integrado de bloqueo rápido

- Asa del volante ergonómicamente optimizada
- Display de comunicación, integrado en la carcasa del microtomo
- Mecanismo micrométrico herméticamente cerrado
- Bandeja recoge-cortes de dimensiones espaciosas
- Panel de mandos de manejo intuitivo
- Gran gama de accesorios



“Con el usuario, para el usuario” – Leica Microsystems

Leica Microsystems opera a nivel global en cuatro divisiones, ocupando puestos líderes del mercado.

● Life Science Division

La división de Investigación en Ciencias de la Vida de Leica Microsystems satisface las necesidades de captura y procesamiento de imágenes de la comunidad científica, gracias a un elevado grado de innovación y a una gran experiencia técnica en lo que a visualización, medición y análisis de microestructuras se refiere. Nuestro gran afán por comprender las aplicaciones científicas ha propiciado que los clientes de Leica Microsystems se sitúen a la vanguardia de la investigación científica.

● Industry Division

El principal interés de la división de Industria de Leica Microsystems consiste en ayudar a los clientes a conseguir resultados de la mayor calidad posible, gracias a los mejores y más innovadores sistemas de captura y procesamiento de imágenes para así observar, medir y analizar las microestructuras en aplicaciones industriales tanto rutinarias como de investigación, en la Ciencia de materiales y el control de calidad, en investigaciones forenses y en aplicaciones educativas.

● Biosystems Division

La división de Biosistemas de Leica Microsystems pone al servicio tanto de los laboratorios de histopatología como de los investigadores en este ámbito, la gama de productos más amplia y de mayor calidad del sector. Desde los propios pacientes hasta los profesionales de la patología, dicha gama incluye el producto ideal para cada uno de los procesos histológicos, así como soluciones de flujo de trabajo para el laboratorio en su conjunto, caracterizadas por su alto nivel de productividad. Gracias a sus completos sistemas para histología, que incorporan una serie de funciones automatizadas innovadoras, así como reactivos Novocastra™, la División de Biosistemas garantiza una atención de mayor calidad al paciente, a través de un tiempo de respuesta reducido, de un diagnóstico de confianza y de una estrecha colaboración con los clientes.

● Surgical Division

El principal objetivo de la división quirúrgica de Leica Microsystems es asociarse con los microcirujanos para proporcionarles asistencia en el cuidado de sus pacientes gracias a la tecnología quirúrgica de mayor calidad y más innovadora en materia de microscopía, tanto en la actualidad como en un futuro.

La fructífera colaboración “con el usuario, para el usuario” ha sido siempre la base del poder innovador de Leica Microsystems. Sobre esta base hemos desarrollado los cinco valores de nuestra empresa: Pioneering, High-end Quality, Team Spirit, Dedication to Science y Continuous Improvement. Darle vida a estos valores significa para nosotros: **Living up to Life.**

Presencia mundial

Alemania:	Wetzlar	Tel. +49 64 41 29 40 00	Fax +49 64 41 29 41 55
Australia:	North Ryde	Tel. +61 2 8870 3500	Fax +61 2 9878 1055
Austria:	Viena	Tel. +43 1 486 80 50 0	Fax +43 1 486 80 50 30
Bélgica:	Groot Bijgaarden	Tel. +32 2 790 98 50	Fax +32 2 790 98 68
Canadá:	Richmond Hill/Ontario	Tel. +1 905 762 2000	Fax +1 905 762 8937
Corea del Sur:	Seúl	Tel. +82 2 514 65 43	Fax +82 2 514 65 48
Dinamarca:	Herlev	Tel. +45 4454 0101	Fax +45 4454 0111
EE.UU.:	Bannockburn/Illinois	Tel. +1 847 405 0123	Fax +1 847 405 0164
España:	Barcelona	Tel. +34 93 494 95 30	Fax +34 93 494 95 32
Francia:	Nanterre Cedex	Tel. +33 811 000 664	Fax +33 1 56 05 23 23
Holanda:	Rijswijk	Tel. +31 70 4132 100	Fax +31 70 4132 109
Inglaterra:	Milton Keynes	Tel. +44 1908 246 246	Fax +44 1908 609 992
Italia:	Milan	Tel. +39 02 574 861	Fax +39 02 574 03392
Japón:	Tokyo	Tel. +81 3 5421 2800	Fax +81 3 5421 2896
Suecia:	Kista	Tel. +46 8 625 45 45	Fax +46 8 625 45 10
Portugal:	Lisboa	Tel. +351 21 388 9112	Fax +351 21 385 4668
República Popular de China:	Hong Kong	Tel. +852 2564 6699	Fax +852 2564 4163
Singapur		Tel. +65 6779 7823	Fax +65 6773 0628
Suiza:	Heerbrugg	Tel. +41 71 726 34 34	Fax +41 71 726 34 44

y representaciones en más de 100 países