



Leica RM2245

Il microtomo rotativo per una maggiore efficienza nel taglio semiautomatico

Living up to Life

Leica
MICROSYSTEMS

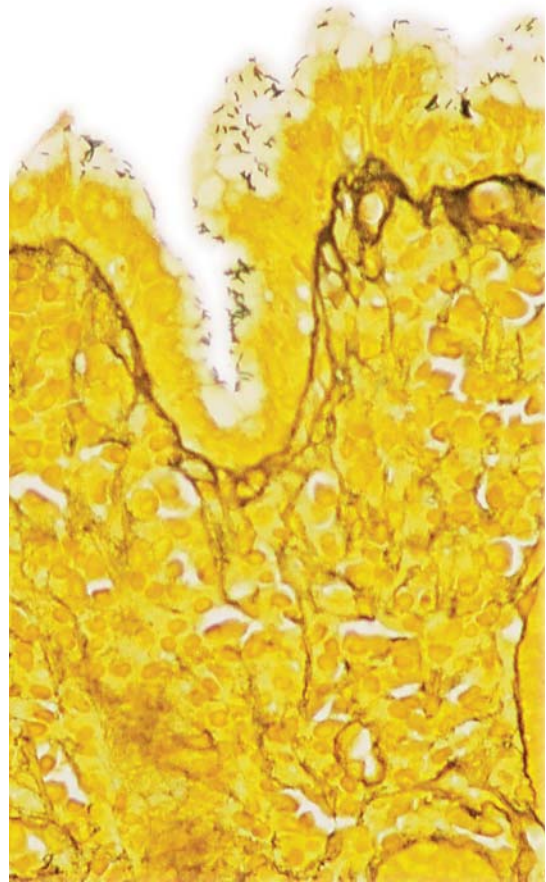
Poiché l'efficienza è anche una questione di comfort: il nuovo Leica RM2245.

Comfort operativo ed efficienza del lavoro. Il nuovo Leica RM2245 è la perfetta sintesi dei presupposti principali di economicità.

Il nuovo RM2245 offre la massima ripetibilità di taglio ed evidenzia una comodità d'uso particolarmente avanzata. Il risultato è un lavoro rilassante e nel contempo rapido e preciso, una qualità di lavoro eccelsa, una produttività elevata ed efficiente.

Il Leica RM2245 è stato realizzato per le molteplici esigenze del moderno laboratorio e le soddisfa con elevate prestazioni. In un design ergonomico, esso fonde tecnica e standard di sicurezza esemplari con la necessaria funzionalità. Il Leica RM2245 rappresenta la prima scelta sia per l'istologia che l'istopatologia clinica, come pure per le applicazioni nei controlli di qualità nell'industria.

Il Leica RM2245 permette di scegliere liberamente tra il metodo convenzionale a rotazione completa del volano o quello "su e giù". Nel metodo "su e giù", il volano viene ruotato solo per un breve tratto in un senso e poi nell'altro. L'elettronica rileva le inversioni di rotazione e le converte automaticamente in un avanzamento o in una retrazione dell'oggetto.



Indiana University Histotechnology Program



■ Chiarezza

Un ridotto numero di leve di bloccaggio rende lo strumento semplice all'uso.

■ Sicurezza nel tagliare

Porta lama E : sicurezza estrema nel taglio a seguito di una perfetta copertura del filo della lama. Con un uso corretto, il suo proteggi lama integrato si chiude e si evitano così eventuali lesioni. Il proteggi lama può rimanere inserito anche durante il taglio.

■ Operatività semplice

Tutte le funzioni vengono impostate e gestite mediante un pannello di comando di ridotte dimensioni. I suoi campi di comando sono cromaticamente evidenziati e comodi da pigiare. In tal modo, con un po' di esercizio si può riuscire a comandare il microtomo quasi alla cieca. Il pannello di comando è posizionabile sia a destra che a sinistra, il suo angolo d'inclinazione è regolabile.

■ Sufficiente spazio per gli attrezzi

Un piano* integrato permette di tenere sempre a portata di mano gli attrezzi ausiliari. È anche possibile dotare lo strumento di una piastra refrigerata* (con accumulatore di freddo) da posizionarsi sopra lo strumento.



Senza di un concetto la si riconosce dai dettagli:

Facile pulizia

Assicurata da una copertura monoblocco in plastica speciale antiurto, priva di bordi per una facile rimozione degli scarti.



Il dispositivo di orientamento micrometrico con posizione zero univoca

dettaglio importante: se le spie di posizionamento rosse sono visibili, allora il piano di orientamento si trova in posizione zero. Questo esclusivo sistema di orientamento fine dei campioni è di semplice utilizzo e permette una precisione assoluta.



La funzione di spostamento laterale del porta lama

permette l'utilizzo di tutta la lama del microtomo senza allentare il blocco. Ciò permette un risparmio di tempo e costi soprattutto in caso di grandi quantità di campioni. Tre posizioni di stop predefinite (sinistra, centro, destra) corrispondono ciascuna alla larghezza di una cassetta istologica standard sul filo della lama monouso.

Ergonomia e sicurezza applicativa

Il portacampione si può fissare nella posizione superiore mediante il volano di sicurezza a basso attrito dotato di impugnatura ergonomica e con blocco inseribile mediante il singolo pollice. Questo è l'ideale per la sostituzione del campione o della lama.

Stabilità

Il basamento del microtomo, seppure con un peso ridotto, assicura la massima stabilità grazie alla più moderna tecnologia e a nuovi materiali.

Vassoio di raccolta scarti

Impedisce in modo affidabile lo spargimento di paraffina. Esso viene tenuto in posizione magneticamente. Per lo svuotamento e la pulizia può essere rimosso facilmente dallo strumento.

Ben progettato e sperimentato

Il sistema brevettato Leica di compensazione della forza centrifuga

per il funzionamento fluido e senza attrito del volano, particolarmente vantaggioso nel taglio manuale.

L'avanzamento di precisione

tra 0,5 μm e 100 μm tramite motore passo-passo con cuscinetti a rulli a ridotta manutenzione.

L'elettronica di controllo Leica,

sviluppata appositamente per i microtomi rotativi. Essa assicura che il microtomo operi in modo uniforme e preciso.

La base del porta lama

è di uso universale e può accogliere tutti i sistemi di porta lama Leica.

Il portacampione universale per cassette con levetta ad azionamento con una singola mano :

estrema semplicità nell'inserire o rimuovere i campioni

Specifiche Tecniche

Regolazione spessore di taglio

- Campo di regolazione dello spessore di taglio: 0,5 – 100 μm
- Valori impostabili: da 0,5 μm – 5 μm in passi di 0,5 μm
da 5 – 20 μm in passi di 1 μm
da 20 – 60 μm in passi di 5 μm
da 60 – 100 μm in passi di 10 μm

- Campo di regolazione sgrossatura: 1 – 600 μm
- Valori impostabili: da 1 – 10 μm in passi da 1 μm
da 10 – 20 μm in passi di 2 μm
da 20 – 50 μm in passi di 5 μm
da 50 – 100 μm in passi di 10 μm
da 100 – 600 μm in passi di 50 μm

Avanzamento oggetto: 28 mm \pm 1 mm, alimentazione per motore a passo

Corsa verticale: 70 mm

Modalità di taglio: 2 manuali (comando convenzionale e oscillante) 0,5 - 100 μm

Retrazione del campione: 5 – 100 μm in passi di 5 μm disattivabile

Avanzamento rapido elettrico: 300 $\mu\text{m/s}$ e 900 $\mu\text{m/s}$

Dimensione massima del campione (L x A x P): 50 x 60 x 40 mm

Orientamento dell'oggetto: orizzontale: 8°, verticale: 8°

Tensione nominale: 100/120/230/240 V AC \pm 10%

Frequenza nominale: 50/60 Hz

Potenza massima assorbita: 70 VA

Dimensioni strumento base

- Larghezza (con volano): 413 mm
- Profondità (con vaschetta scarti): 618 mm
- Altezza (totale): 305 mm
- Peso (senza accessori): circa 37 kg

Dimensioni pannello di comando

- (L x P x A): 94 x 164 x 50 mm
- Peso (netto): circa 0,450 kg

Ampia gamma di accessori su richiesta.

Con riserva di modifiche tecniche.

Certificazioni: CE, c-CSA-us

I più moderni processi di sviluppo, di produzione e controllo, documentati secondo le norme DIN EN ISO 9001, garantiscono la massima qualità e affidabilità.

Il Leica RM2245 in sintesi:

- Design nell'insieme compatto ed ergonomico
- Display per lo spessore dei tagli e contatore delle sezioni
- Semplice commutazione da spessore di sgrossatura a sezionamento
- Due velocità di avanzamento rapido del portacampioni per direzione
- Retrazione programmabile
- Guide su cuscinetti a rulli con ridotta manutenzione
- Portacampione universale per cassette con levetta ad azionamento con una singola mano
- Orientamento campione di precisione con indicatore di posizione zero
- Concetto di porta lama del tutto nuovo per lame monouso con proteggi lama (dita) evidenziato cromaticamente
- Spostamento laterale preciso del porta lama
- Sicurezza applicata ed integrata nel design complessivo
- Volano a basso attrito con blocco rapido integrato
- Impugnatura del volano ottimizzata ed ergonomica
- Display di comunicazione integrato sul frontale dello strumento
- Ingranaggi del micrometro incapsulati
- Vassoio degli scarti di ampie dimensioni
- Pannello di comando di uso intuitivo
- Programma di accessori completo per i diversi impieghi



“Con l’utente, per l’utente” – Leica Microsystems

A livello globale, Leica Microsystems è divisa in quattro divisioni tutte leader del mercato.

● Life Science Division

La Divisione Life Science di Leica Microsystems soddisfa le richieste in fatto di imaging in campo scientifico, offrendo capacità innovativa e Know-how tecnico per la visualizzazione, la misurazione e l’analisi di microstrutture. Grazie all’approfondita conoscenza delle applicazioni di ricerca, la divisione offre ai propri clienti le soluzioni per essere sempre un passo in avanti nella scienza.

● Industry Division

Grazie a sistemi di visione e imaging innovativi, i nostri clienti riusciranno a perseguire gli obiettivi di qualità e di ricerca, durante la visione, la misura e l’analisi di microstrutture. I nostri prodotti sono impiegati in tutti i settori dell’industria moderna, per applicazioni di routine fino alla ricerca applicata ai materiali. La divisione industria offre soluzioni d’avanguardia per la scienza forense e offre una linea di prodotti specifica per gli studenti offrendo a quest’ultimi la possibilità di entrare nel fantastico microcosmo di Leica Microsystems.

● Biosystems Division

La Divisione Biosystems di Leica Microsystems offre una vastissima gamma di prodotti di alta qualità per laboratori di istopatologia e di ricerca. La gamma fornisce la soluzione ideale per ogni fase istologica garantendo una elevata produttività del flusso di lavoro dal paziente al patologo. Con sistemi istologici completi ad elevata automazione e reagenti Novocastra™, la divisione Biosystems garantisce una maggiore efficacia della diagnosi e un rapido tempo di risposta, a tutto vantaggio della salute del paziente, sempre in collaborazione con i nostri clienti.

● Surgical Division

Avvalendosi delle tecnologie più avanzate nel campo della microscopia operatoria, la divisione Surgical di Leica Microsystems risulta essere il partner ideale per offrire al microchirurgo soluzioni personalizzate e sicure per il paziente.

Da sempre la collaborazione proficua “con l’utente, per l’utente” costituisce la forza principale della innovazione di Leica Microsystems. Su questa base abbiamo sviluppato i cinque valori della nostra impresa: Pioneering, High-end Quality, Team Spirit, Dedication to Science e Continuous Improvement. Vivere questi valori significa per noi: **Living up to Life**

Attiva in tutto il mondo

Australia:	North Ryde	Tel. +61 2 8870 3500	Fax +61 2 9878 1055
Austria:	Vienna	Tel. +43 1 486 80 50 0	Fax +43 1 486 80 50 30
Belgio:	Groot Bijgaarden	Tel. +32 2 790 98 50	Fax +32 2 790 98 68
Canada:	Richmond Hill/Ontario	Tel. +1 905 762 2000	Fax +1 905 762 8937
Corea:	Seoul	Tel. +82 2 514 65 43	Fax +82 2 514 65 48
Danimarca:	Herlev	Tel. +45 4454 0101	Fax +45 4454 0111
Francia:	Nanterre Cedex	Tel. +33 811 000 664	Fax +33 1 56 05 23 23
Germania:	Wetzlar	Tel. +49 64 41 29 40 00	Fax +49 64 41 29 41 55
Giappone:	Tokio	Tel. +81 3 5421 2800	Fax +81 3 5421 2896
Inghilterra:	Milton Keynes	Tel. +44 1908 246 246	Fax +44 1908 609 992
Italia:	Milano	Tel. +39 02 574 861	Fax +39 02 574 03392
Paesi Bassi:	Rijswijk	Tel. +31 70 4132 100	Fax +31 70 4132 109
Portogallo:	Lisbona	Tel. +351 21 388 9112	Fax +351 21 385 4668
Rep. Popolare Cinese:	Hong Kong	Tel. +852 2564 6699	Fax +852 2564 4163
Singapore		Tel. +65 6779 7823	Fax +65 6773 0628
Spagna:	Barcellona	Tel. +34 93 494 95 30	Fax +34 93 494 95 32
Svezia:	Kista	Tel. +46 8 625 45 45	Fax +46 8 625 45 10
Svizzera:	Heerbrugg	Tel. +41 71 726 34 34	Fax +41 71 726 34 44
USA:	Bannockburn/Illinois	Tel. +1 847 405 0123	Fax +1 847 405 0164

e rappresentata in oltre 100 Paesi