



Leica RM2255

Le premier microtome « Deux-en-un » pour exigences élevées

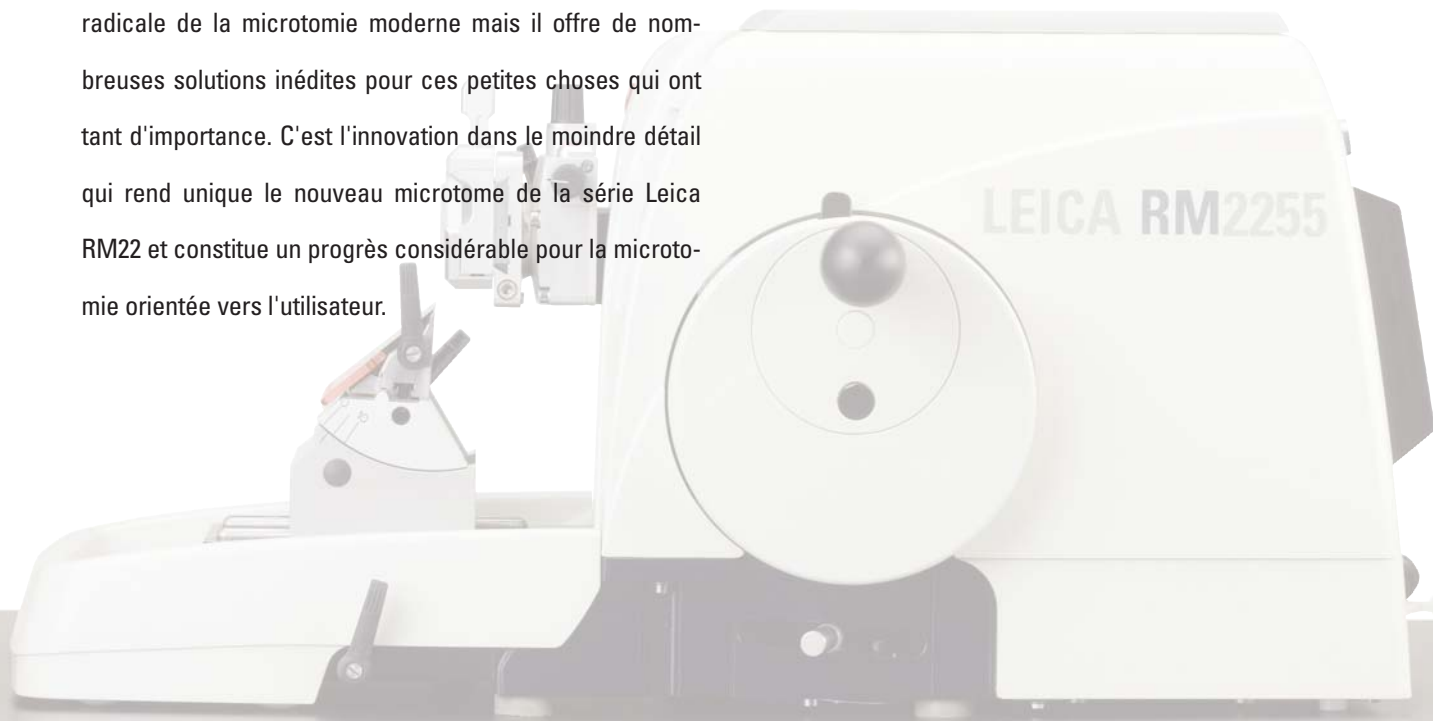
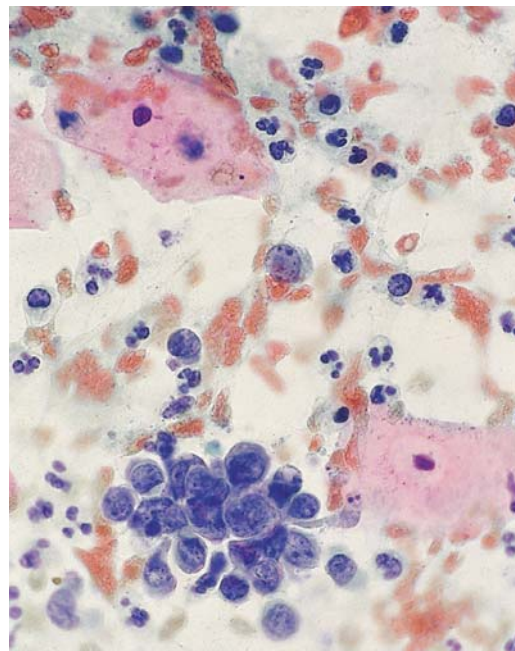
Living up to Life

Le nouveau microtome à rotation Leica RM2255

Les contraintes d'efficacité auxquelles sont soumis les laboratoires modernes sont en constante augmentation. Tout comme les exigences associées à la coupe d'échantillons biomédicaux : plus que jamais, les microtomes modernes doivent offrir reproductibilité de la coupe, ergonomie, sécurité et rentabilité.

C'est exactement ce que fait le nouveau Leica RM2255 : il intègre la technologie de microtomie la plus moderne et fournit des fonctionnalités exemplaires en parfaite harmonie avec l'ergonomie, sans oublier la sécurité d'utilisation. Son concept « Deux-en-un » permet de l'utiliser aussi bien pour la coupe motorisée que pour la coupe manuelle.

Le Leica RM2255 est un développement conséquent de la technologie de microtomie éprouvée du leader du marché, Leica Microsystems. Il ne représente aucune redéfinition radicale de la microtomie moderne mais il offre de nombreuses solutions inédites pour ces petites choses qui ont tant d'importance. C'est l'innovation dans le moindre détail qui rend unique le nouveau microtome de la série Leica RM22 et constitue un progrès considérable pour la microtomie orientée vers l'utilisateur.



... Ce produit aux fonctions élaborés a fait

■ Un levier de serrage moins important

que celui des autres microtomes du marché rend l'appareil plus accessible et simplifie son utilisation.

■ Aire de rangement suffisante :

grâce à l'aire de rangement intégrée, vos outils sont toujours à portée de main. Pour le stockage au froid des échantillons dans l'appareil, nous recommandons d'acquérir la plaque de refroidissement optionnelle avec réservoirs de froid.

■ Le porte-couteau E

couvre la découpe de façon exemplaire : le dispositif intégré de protection des doigts prévient – à condition de l'utiliser correctement – toute blessure provenant de la lame du microtome. Lors de la coupe aussi, le dispositif de protection des doigts peut rester relevé.

■ Le pupitre de commande

et ses pavés en couleur reconnaissables au toucher. Ainsi, avec de la pratique, il est possible de se concentrer exclusivement sur la découpe et le retrait des coupes. Il est possible de modifier l'inclinaison du pupitre de commande vers la gauche ou la droite de l'appareil.



ses preuves et il définit de **nouveaux** critères !

Le boîtier monobloc

Le boîtier monobloc en plastique spécial est résistant et est pourvu d'une bordure de réception sans salissures, ce qui réduit le nettoyage au strict minimum.



■ **L'orientation précise de l'échantillon avec position zéro**
– détail important : le plan est en position zéro quand les broches de positionnement rouges sont visibles. Cette orientation précise de l'échantillon définit de nouveaux critères de précision et permet une utilisation très facile.



■ **La fonction de déplacement latéral du porte-couteau**
permet d'utiliser l'intégralité de la lame du microtome sans avoir à desserrer la lame. Cela réduit les coûts quand il y a beaucoup d'échantillons à traiter. Trois positions d'arrêt prédéfinies (gauche, milieu, droite) marquent la largeur d'une cassette d'histologie standard.

■ Le volant de sécurité facile à manier

Il dispose d'une nouvelle poignée fonctionnelle ergonomique et se bloque avec le pouce. Ce blocage fixe la tête de l'objet à la position supérieure – ce qui est idéal pour le changement de l'échantillon ou du couteau. Cette capacité additionnelle de blocage du volant augmente la sécurité d'utilisation, en particulier pour les utilisateurs inexpérimentés du microtome. En cas de travail motorisé, il est possible de centrer la poignée du volant.

■ La plaque de base du microtome a une stabilité optimisée

grâce aux technologies les plus modernes et à de nouveaux matériaux. Elle fournit une rigidité et une stabilité maximales, tout en ayant un faible poids.

■ Le grand bac intégré pour résidus de coupe

Il empêche toute dispersion de paraffine. Il est maintenu en place par un aimant. Il s'enlève très facilement de l'appareil, aux fins de vidage et de nettoyage.

Ils ont fait leurs preuves !

- **Le système de compensation de la force centrifuge** breveté de Leica fournit une course du volant extrêmement souple – ce qui est particulièrement appréciable lors de la coupe manuelle.
- **L'avance de précision**, de 0,5 µm à 100 µm, est obtenue au moyen de moteurs pas à pas et des guidages à rouleaux croisés demandant peu d'entretien.
- **Le moteur de coupe est très performant**, même avec les échantillons particulièrement durs.
- **L'électronique de commande Leica**, que nous avons spécialement développée pour les microtomes à rotation motorisés. Elle garantit notamment un déplacement homogène du microtome quelle que soit la vitesse.
- **L'embase de porte-couteau**, d'utilisation universelle, peut recevoir les divers systèmes de porte-couteau de Leica.
- **L'élément de serrage de cassette universel d'une seule main** : aucun autre système de serrage ne permet d'introduire et de retirer les échantillons avec plus de facilité.

Spécifications Techniques

Réglage de l'épaisseur de coupe :

Plage de réglage de

l'épaisseur de coupe : 0,5 bis 100 µm
Valeurs réglées : de 0,5 µm à 5 µm par pas de 0,5 µm
de 5 à 20 µm par pas de 1 µm
de 20 à 60 µm par pas de 5 µm
de 60 à 100 µm par pas de 10 µm

Plage de réglage de l'épaisseur

de coupe de dégrossissage : 1 à 600 µm
Valeurs réglées : de 1 à 10 µm par pas 1 µm
de 10 à 20 µm par pas 2 µm
de 20 à 50 µm par pas 5 µm
de 50 à 100 µm par pas 10 µm
de 100 à 600 µm par pas 50 µm

Avance de l'objet : 28 mm ±1 mm, avance par moteur pas à pas

Course verticale : 70 mm

Modes de coupe 4

Rétraction de l'échantillon :
en mode de coupe manuelle : 5 à 100 µm par pas 5 µm, désactivable
en mode de coupe motorisée : dépendant de la vitesse, désactivable

Mouvement rapide électrique : 300 µm/s et 900 µm/s

Vitesse de coupe : 0,5 à 420 mm/s ± 10%

Dimensions maximales de l'échantillon (L x H x P): 50 x 60 x 40 mm

Orientations de l'objet horizontale: 8°, verticale: 8°

Tension nominale : 100 / 120 / 230 / 240 V CA ±10%

Fréquence nominale : 50/60 Hz

Puissance consommée maximale 340 VA

Dimensions de l'appareil de base

Largeur (avec volant) : 413 mm

Profondeur (bac à déchets inclus) : 618 mm

Hauteur (totale) : 305 mm (aire de dégagement du capot incluse)

Poids (sans accessoires) : env. 37 kg

Dimensions du pupitre de commande (L x P x H) 121 x 166 x 50 mm

Poids (net): env. 0,660 kg

Grand choix d'accessoires sur demande.
Sous réserve de modifications techniques.
Certifié : CE, c-CSA-us

Les procédés de développement, de fabrication et de contrôle des plus modernes – selon DIN EN ISO 9001 – garantissent qualité supérieure et fiabilité

Le Leica RM2255 en un coup d'œil :

- Conception générale compacte et ergonomique
- Affichage additionnel de l'épaisseur de coupe et comptage des coupes
- Fenêtre de coupe pour travailler sans perte de temps
- Commutation facile entre l'épaisseur de dégrossissage et l'épaisseur de coupe
- Deux vitesses de réglage approximatif par direction
- Réglage de la rétraction dépendant de la vitesse
- Guidages à rouleaux croisés demandant peu d'entretien
- Élément de serrage de cassette universel
- Orientation précise avec position zéro
- Concept de porte-couteau ergonomique entièrement nouveau, avec dispositif de protection des doigts en couleur
- Déplacement latéral précis du porte-couteau
- Sécurité de l'utilisateur intégrée de façon exemplaire à la conception d'ensemble
- Volant facile à manier et intégrant un blocage rapide de sûreté
- Poignée de volant optimisée pour plus d'ergonomie
- Afficheur de messages intégré au boîtier de l'appareil
- Mécanisme d'entraînement du micromètre inaccessible
- Bac à déchets de grande taille
- Fonctionnement intuitif du pupitre de commande
- Programme d'accessoires complet



« Avec l'utilisateur, pour l'utilisateur » – Leica Microsystems

Leica Microsystems opère à l'échelle globale en quatre divisions qui occupent une position de tout premier plan dans leur segment respectif.

● Life Science Division

La division Sciences de la Vie répond aux besoins d'imagerie des scientifiques par une très grande capacité d'innovation et un savoir-faire technique reconnu dans le domaine de la visualisation, la mesure et l'analyse des microstructures. De part sa connaissance approfondie des applications biologiques, la division fait bénéficier ses clients d'une avance scientifique décisive.

● Industry Division

En proposant des systèmes d'imagerie innovants et de qualité pour l'observation, la mesure et l'analyse des microstructures, la division Industrie de Leica Microsystems accompagne ses clients dans leur recherche de qualité et de résultats optimaux. Ses solutions sont utilisées aussi bien pour des tâches de routine ou de recherche, qu'en science des matériaux, en contrôle-qualité, en criminalistique et pour l'éducation.

● Biosystems Division

La division Biosystèmes de Leica Microsystems offre aux laboratoires et instituts de recherche spécialisés en histopathologie une gamme complète de produits performants. Il y a ainsi pour chaque tâche spécifique en histologie le produit adéquat – pour le patient comme pour le pathologiste. Des solutions de gestion électronique de processus d'une productivité élevée sont disponibles pour tout l'environnement du laboratoire. En offrant des systèmes d'histologie complets reposant sur une automatisation innovante et pourvus des réactifs Novocastra™, la division Biosystèmes favorise un excellent suivi des patients grâce à des capacités de traitement rapides, des diagnostics fiables et une collaboration étroite avec ses clients.

● Surgical Division

La division Chirurgie accompagne les microchirurgiens dans leur suivi des patients. Elle est un partenaire innovant qui met à la disposition des chirurgiens des microscopes chirurgicaux de grande qualité répondant à leurs besoins actuels et futurs.

La force d'innovation de Leica Microsystems est fondée depuis toujours sur une fructueuse collaboration « avec l'utilisateur, pour l'utilisateur ». Sur cette base, nous avons développé nos cinq valeurs d'entreprise : Pioneering, High-end Quality, Team Spirit, Dedication to Science et Continuous Improvement. Vivre pleinement ces valeurs signifie pour nous : **Living up to Life.**

Active mondialement

Allemagne :	Wetzlar	Tél. +49 64 41 29 40 00	Fax +49 64 41 29 41 55
Angleterre :	Milton Keynes	Tél. +44 1908 246 246	Fax +44 1908 609 992
Australie :	North Ryde	Tél. +61 2 8870 3500	Fax +61 2 9878 1055
Autriche :	Vienne	Tél. +43 1 486 80 50 0	Fax +43 1 486 80 50 30
Belgique :	Groot Bijgaarden	Tel. +32 2 790 98 50	Fax +32 2 790 98 68
Canada :	Richmond Hill/Ontario	Tél. +1 905 762 2000	Fax +1 905 762 8937
Corée :	Séoul	Tél. +82 2 514 65 43	Fax +82 2 514 65 48
Danemark :	Herlev	Tél. +45 4454 0101	Fax +45 4454 0111
Espagne :	Barcelone	Tél. +34 93 494 95 30	Fax +34 93 494 95 32
Etats-Unis :	Bannockburn/Illinois	Tél. +1 847 405 0123	Fax +1 847 405 0164
France :	Nanterre Cedex	Tél. +33 811 000 664	Fax +33 1 56 05 23 23
Italie :	Milan	Tél. +39 02 574 861	Fax +39 02 574 03392
Japon :	Tokyo	Tél. +81 3 5421 2800	Fax +81 3 5421 2896
Pays-Bas :	Rijswijk	Tél. +31 70 4132 100	Fax +31 70 4132 109
Portugal :	Lisbonne	Tél. +351 21 388 9112	Fax +351 21 385 4668
Rép. populaire de Chine :	Hong-Kong	Tél. +852 2564 6699	Fax +852 2564 4163
Singapour		Tél. +65 6779 7823	Fax +65 6773 0628
Suède :	Kista	Tél. +46 8 625 45 45	Fax +46 8 625 45 10
Suisse :	Heerbrugg	Tél. +41 71 726 34 34	Fax +41 71 726 34 44

et des agences dans plus de 100 pays