



Leica RM2255

“Due in Uno” Il primo microtomo per la massima efficienza

Living up to Life

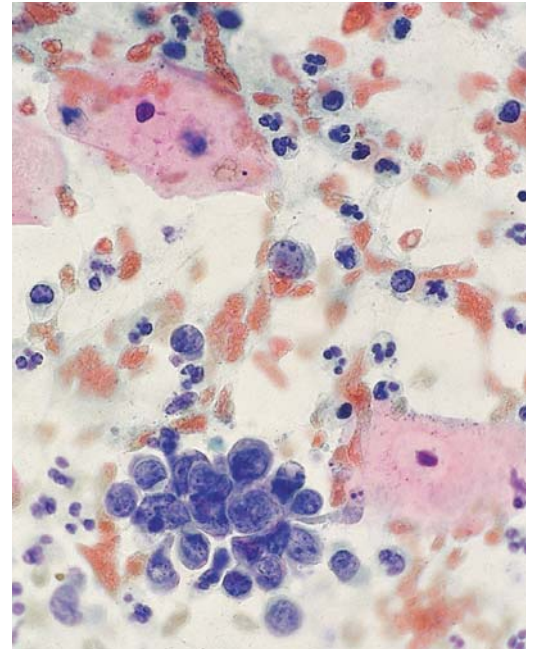
Leica
MICROSYSTEMS

Il nuovo microtomo rotativo Leica RM2255

Le esigenze di efficienza nel laboratorio moderno aumentano di continuo. E con esse anche le necessità nel taglio di campioni biomedici: per questo motivo i microtomi moderni devono offrire oggi più che mai il massimo dal punto di vista di ripetibilità del taglio, ergonomia, sicurezza ed economicità.

Come il nuovo Leica RM2255: esso adotta la più avanzata tecnologia dei microtomi ed armonizza perfettamente una funzionalità esemplare, un design ergonomico ed una elevata sicurezza per l'utilizzatore. Grazie al suo concetto "Due in Uno", esso può essere utilizzato per il sezionamento completamente automatico o manuale.

Il Leica RM2255 è lo sviluppo coerente della sperimentata tecnologia dei microtomi di Leica Microsystems, leader di mercato. Esso non rappresenta un cambiamento radicale della microtomia, ma offre numerose e innovative soluzioni per quei dettagli che sono di grande importanza per l'utilizzatore. Sono proprio queste soluzioni nei dettagli a fare del nuovo microtomo della serie Leica RM22 uno strumento unico. E nella loro totalità, esse significano un notevole progresso per la microtomia a misura di utilizzatore.



... Soluzioni collaudate

■ Leve di bloccaggio ridotte al minimo

Rendono lo strumento estremamente semplice all'uso.

■ Sufficiente spazio per posare gli oggetti:

grazie al piano integrato, gli utensili sono sempre a portata di mano. Per una conservazione raffreddata dei campioni presso lo strumento, si consiglia l'acquisto della piastra di raffreddamento opzionale.

■ Il porta lama E

con l'originale copertura/proteggi dita della lama: con un uso corretto, il proteggi dita integrato evita lesioni con la lama del microtomo. Il proteggi dita può rimanere inserito anche durante il taglio.

■ Il pannello di comando

i tasti sono differenziati da colori e in rilievo anche per un uso "alla cieca". In tal modo, con un po' di allenamento, ci si può concentrare completamente sulla procedura di taglio e raccolta. L'inclinazione del pannello di comando è regolabile e questo può essere posizionato a sinistra o a destra dello strumento.



nei dettagli per nuovi livelli di riferimento!

Il corpo monoblocco è

in materiale plastico speciale resistente ai solventi e privo di bordi; riduce al minimo la pulizia.



■ L'orientamento di precisione dei campioni con posizionamento unico sullo zero

dettaglio importante: se le spie di posizionamento rosse sono visibili, allora il piano di orientamento si trova in posizione zero. Questo esclusivo sistema di orientamento fine dei campioni è di semplice utilizzo e permette una precisione assoluta.



■ La funzione di spostamento laterale del porta lama

permette l'utilizzo di tutta la lama del microtomo senza allentare il blocco. Ciò permette un risparmio di tempo e costi soprattutto in caso di grandi quantità di campioni. Tre posizioni di stop predefinite (sinistra, centro, destra) corrispondono ciascuna alla larghezza di una cassetta istologica standard sul filo della lama monouso.

■ Il volano omogeneo e scorrevole nel movimento

con la nuova impugnatura ergonomica e la leva di blocco inseribile col pollice. Esso blocca il porta-campione nella posizione superiore: ideale per la sostituzione del campione o della lama. Questa possibilità di blocco aggiuntiva sul volano accresce la sicurezza per l'utilizzatore in particolare modo per quello non esperto. Nell'uso automatico, l'impugnatura del volantino può essere posizionata al centro.

■ Il basamento del microtomo è a stabilità ottimizzata,

che assicura, grazie alle più moderne tecnologie e a nuovi materiali, la giusta rigidità e stabilità con un peso notevolmente ridotto.

■ L'ampio vassoio di raccolta scarti integrato

impedisce in modo affidabile lo spargimento di paraffina. Esso viene tenuto in posizione magneticamente. Per lo svuotamento e la pulizia può essere rimosso facilmente dallo strumento.

Collaudato:

- **Il sistema di compensazione della forza centrifuga** – brevetto Leica – per un funzionamento fluido e senza attrito del volano, particolarmente vantaggioso nel taglio manuale.
- **L'avvicinamento di precisione** – tra 0,5 µm e 100 µm tramite motori passo-passo e cuscinetti a rulli a bassa manutenzione.
- **Motore di taglio particolarmente potente**, affidabile anche nel taglio di campioni duri.
- **L'elettronica di controllo**, sviluppata appositamente per i microtomi rotativi automatici. Essa assicura, tra l'altro, il funzionamento del microtomo in modo uniforme a tutte le velocità disponibili.
- **La base del porta lama**, è universale e può accogliere i diversi sistemi di porta lama.
- **La levetta universale per operare a mano singola**: inserire o rimuovere i campioni ora è estremamente più semplice.

Specificazioni Tecniche

Regolazione spessore di taglio:

Campo di regolazione dello

spessore di taglio:

0,5 bis 100 μm

Valori impostabili:

da 0,5 μm – 5 μm in passi di 0,5 μm

da 5 – 20 μm in passi di 1 μm

da 20 – 60 μm in passi di 5 μm

da 60 – 100 μm in passi di 10 μm

Campo di regolazione

sgrossatura:

1 – 600 μm

Valori impostabili:

da 1 – 10 μm in passi da 1 μm

da 10 – 20 μm in passi di 2 μm

da 20 – 50 μm in passi di 5 μm

da 50 – 100 μm in passi di 10 μm

da 100 – 600 μm in passi di 50 μm

Avanzamento oggetto:

28 mm \pm 1 mm, alimentazione

per motore a passo

Corsa verticale:

70 mm

Modalità operative del taglio:

4

Retrazione del campione:

nel taglio manuale:

5 – 100 μm in passi di 5 μm

disattivabile

nel taglio motorizzato:

in base alla velocità,

disattivabile

Avanzamento rapido elettrico:

300 $\mu\text{m}/\text{s}$ e 900 $\mu\text{m}/\text{s}$

Velocità di taglio:

0,5 – 420 mm/s \pm 10%

Dimensione massima del

campione (L x A x P):

50 x 60 x 40 mm

Orientamento dell'oggetto:

orizzontale: 8°, verticale: 8°

Tensione nominale:

100 / 120 / 230 / 240 V AC \pm 10%

Frequenza nominale:

50/60 Hz

Potenza massima assorbita:

340 VA

Dimensioni strumento base:

Larghezza (con volano):

413 mm

Profondità (con vaschetta scarti):

618 mm

Altezza (totale):

305 mm (con ripiano di

appoggio sulla calotta)

circa 37 kg

Peso (senza accessori)

Dimensioni pannello di comando:

(L x P x A)

121 x 166 x 50 mm

Peso (netto):

circa 0,660 kg

Ampia gamma di accessori su richiesta.

Con riserva di modifiche tecniche.

Certificazioni: CE, c-CSA-us

I più moderni processi di sviluppo, di produzione e controllo, documentati secondo le norme DIN EN ISO 9001, garantiscono la massima qualità e affidabilità.

Il Leica RM2255 in sintesi:

- Design nell'insieme compatto ed ergonomico
- Display per lo spessore dei tagli e contatore delle sezioni
- Finestra di taglio per ridurre i tempi di lavoro
- Semplice commutazione da spessore di sgrossatura a sezionamento
- Due velocità per l'avanzamento e due per la retrazione
- Retrazione automatica di valore variabile dipendente dalla velocità
- Guide con cuscinetti a rulli a bassa manutenzione
- Morsetto cassette universale con levetta ad azionamento a mano singola
- Orientamento campione di precisione con indicatore di posizione zero
- Concetto di porta lama del tutto nuovo con proteggi dita evidenziato in color rosso
- Spostamento laterale preciso del porta lama
- Sicurezza integrata per l'utilizzatore in tutte le parti del microtomo
- Volano a basso attrito con blocco di fermo integrato
- Impugnatura del volano ottimizzata ed ergonomica
- Display delle funzioni integrato sullo strumento
- Sistema micrometrico incapsulato anti-polvere
- Vaschetta scarti di grandi dimensioni
- Pannello di comando di semplice ed intuitivo utilizzo
- Gamma completa di accessori per le varie applicazioni



“Con l’utente, per l’utente” – Leica Microsystems

A livello globale, Leica Microsystems è divisa in quattro divisioni tutte leader del mercato.

● Life Science Division

La Divisione Life Science di Leica Microsystems soddisfa le richieste in fatto di imaging in campo scientifico, offrendo capacità innovativa e Know-how tecnico per la visualizzazione, la misurazione e l’analisi di microstrutture. Grazie all’approfondita conoscenza delle applicazioni di ricerca, la divisione offre ai propri clienti le soluzioni per essere sempre un passo in avanti nella scienza.

● Industry Division

Grazie a sistemi di visione e imaging innovativi, i nostri clienti riusciranno a perseguire gli obiettivi di qualità e di ricerca, durante la visione, la misura e l’analisi di microstrutture. I nostri prodotti sono impiegati in tutti i settori dell’industria moderna, per applicazioni di routine fino alla ricerca applicata ai materiali. La divisione industria offre soluzioni d’avanguardia per la scienza forense e offre una linea di prodotti specifica per gli studenti offrendo a quest’ultimi la possibilità di entrare nel fantastico microcosmo di Leica Microsystems.

● Biosystems Division

La Divisione Biosystems di Leica Microsystems offre una vastissima gamma di prodotti di alta qualità per laboratori di istopatologia e di ricerca. La gamma fornisce la soluzione ideale per ogni fase istologica garantendo una elevata produttività del flusso di lavoro dal paziente al patologo. Con sistemi istologici completi ad elevata automazione e reagenti Novocastra™, la divisione Biosystems garantisce una maggiore efficacia della diagnosi e un rapido tempo di risposta, a tutto vantaggio della salute del paziente, sempre in collaborazione con i nostri clienti.

● Surgical Division

Avvalendosi delle tecnologie più avanzate nel campo della microscopia operatoria, la divisione Surgical di Leica Microsystems risulta essere il partner ideale per offrire al microchirurgo soluzioni personalizzate e sicure per il paziente.

Da sempre la collaborazione proficua “con l’utente, per l’utente” costituisce la forza principale della innovazione di Leica Microsystems. Su questa base abbiamo sviluppato i cinque valori della nostra impresa: Pioneering, High-end Quality, Team Spirit, Dedication to Science e Continuous Improvement. Vivere questi valori significa per noi: **Living up to Life**

Attiva in tutto il mondo

Australia:	North Ryde	Tel. +61 2 8870 3500	Fax +61 2 9878 1055
Austria:	Vienna	Tel. +43 1 486 80 50 0	Fax +43 1 486 80 50 30
Belgio:	Groot Bijgaarden	Tel. +32 2 790 98 50	Fax +32 2 790 98 68
Canada:	Richmond Hill/Ontario	Tel. +1 905 762 2000	Fax +1 905 762 8937
Corea:	Seoul	Tel. +82 2 514 65 43	Fax +82 2 514 65 48
Danimarca:	Herlev	Tel. +45 4454 0101	Fax +45 4454 0111
Francia:	Nanterre Cedex	Tel. +33 811 000 664	Fax +33 1 56 05 23 23
Germania:	Wetzlar	Tel. +49 64 41 29 40 00	Fax +49 64 41 29 41 55
Giappone:	Tokio	Tel. +81 3 5421 2800	Fax +81 3 5421 2896
Inghilterra:	Milton Keynes	Tel. +44 1908 246 246	Fax +44 1908 609 992
Italia:	Milano	Tel. +39 02 574 861	Fax +39 02 574 03392
Paesi Bassi:	Rijswijk	Tel. +31 70 4132 100	Fax +31 70 4132 109
Portogallo:	Lisbona	Tel. +351 21 388 9112	Fax +351 21 385 4668
Rep. Popolare Cinese:	Hong Kong	Tel. +852 2564 6699	Fax +852 2564 4163
Singapore		Tel. +65 6779 7823	Fax +65 6773 0628
Spagna:	Barcellona	Tel. +34 93 494 95 30	Fax +34 93 494 95 32
Svezia:	Kista	Tel. +46 8 625 45 45	Fax +46 8 625 45 10
Svizzera:	Heerbrugg	Tel. +41 71 726 34 34	Fax +41 71 726 34 44
USA:	Bannockburn/Illinois	Tel. +1 847 405 0123	Fax +1 847 405 0164

e rappresentata in oltre 100 Paesi