



Programme d'accessoires

pour

microtomes à rotation

Leica RM2200

Leica
MICROSYSTEMS

Accessoires Leica d'origine : excellentes qualité et fiabilité

Offrir aux utilisateurs des secteurs de la médecine, des sciences et de l'industrie la meilleure technique actuellement disponible : Leica satisfait à cette exigence élevée avec ses microtomes et son programme d'accessoires complet qui permet de travailler de façon sûre et confortable.

Cette brochure a pour but de vous informer sur le programme d'accessoires complet pour microtomes Leica RM2235, RM2245, RM2255 et RM2265, grâce auquel l'utilisateur peut s'équiper en fonction de ses exigences et de ses souhaits.



Microtome à rotation manuel
Leica RM 2235



Microtome à rotation Leica
RM2245 avec avance de l'objet motorisée



Support de porte-échantillon, non orientable
0502 38160



Support de porte-échantillon, à orientation précise
0502 37717



Support de porte-échantillon, orientable
0502 38949



Système de serrage rapide
0502 37718



Pince standard
40 x 40 mm: 0502 37998
50 x 60 mm: 0502 38005



Pince à cassette universelle
0502 37763



Pince à cassette universelle, réfrigérée
0502 37793



Pince à cassette super-méga
0502 38967



Support pour objets cylindriques sans collier tendeur
0502 38001

Support pour objets cylindriques avec 3 colliers tendeurs
0502 38002



Support de porte-échantillon EM
0502 29968



Arc (indirect)
0502 29969
(direct)
0502 39731



Pince à feuille, de type 1
0402 09307



Pince à feuille, de type 2
0402 26922



Cale en V
0502 38000

Colliers tendeurs pour support d'objets cylindriques



ø 6 mm
0356 08322



ø 15 mm
0356 09200



ø 25 mm
0356 08320



Support de préparation plat EM
0355 10405



Support de préparation universel EM
0356 10868



Clef spéciale
0356 10869



Support de préparation plat EM
0355 10405



Support de préparation universel EM
0356 10868



Clef spéciale
0356 10869



Embase de porte-couteau
0502 37962



Éclairage par en dessous
0502 38719



**Bloc d'alimentation pour
RM2235 et RM2245**
0500 31244



Porte-couteau N
0502 37993



Porte-couteau NZ
0502 37994



**Porte-couteau E pour
lames étroites**
0502 37958

Pour lames larges
0502 37961



**Porte-couteau E
avec bac de surnage
pour lames étroites**
0502 38961

Pour lames larges
0502 39114



Porte-couteau E-TC
0502 37997



Porte-couteau GD
0502 39052



Couteau en diamant



Couteau en acier
Profil C, 16 cm: 0216 07100
Profil D, 16 cm: 0216 07132
Profil C, 12 cm: 0216 07092
Profil D, 12 cm: 0216 07130



Couteau en acier
Profil C, 16 cm: 0216 07100
Profil D, 16 cm: 0216 07132
Profil C, 12 cm: 0216 07092
Profil D, 12 cm: 0216 07130



**Lames étroites
type 819**
0358 38382



**Lames larges
type 818**
0358 38383



**Lames étroites
Leica DB80L**
0358 37373



**Lames larges
Leica DB80H**
0358 37372



**Lames étroites
type 819**
0358 38382



**Lames larges
type 818**
0358 38383



**Lames étroites
Leica DB80L**
0358 37373



**Lames larges
Leica DB80H**
0358 37372



Lames TC 65
0216 26379



**Couteau en
verre**



Insert de dégrossissage
0502 33794



**Insert Ralph
pour couteau Ralph**
25 mm: 0502 33795
38 mm: 0502 33796



Éclairage par en dessous
0502 38719

Accessoires en option



Réervoir de froid
0502 38325



Aire de rangement
0502 37932



Support combiné de la loupe et de l'éclairage*



Porte-microscope avec microscope et guide de lumière
0502 38463



Bac des résidus de coupe, grand
0502 37931



Repose-bras
0502 38770



Loupe
0502 29973



Bac des résidus de coupe, petit
0503 39060



Commande à pédale
0502 38257




Leica LN22
Système de découpe à basse température
0378 39166




Source de lumière froide Leica CLS100*



Handauflage
0502 38768

 Leica RM2235

 Leica RM2245

 Leica RM2255

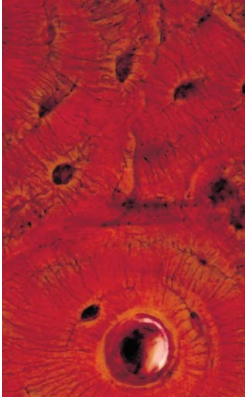
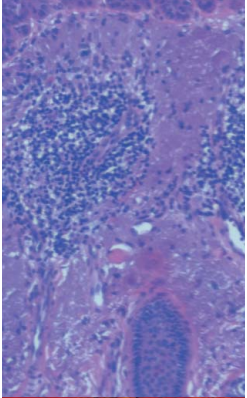
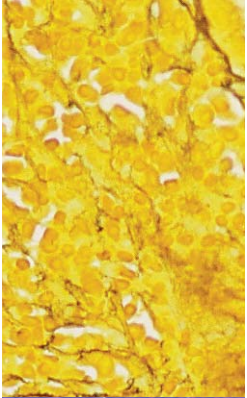
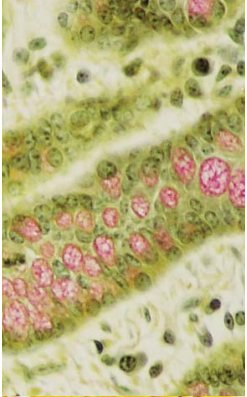
 Leica RM2265

 **Accessoires compatibles**

 **Accessoires recommandés**

 **Équipement fourni standard**

* le numéro de commande dépend de la tension secteur. Voir le tarif.



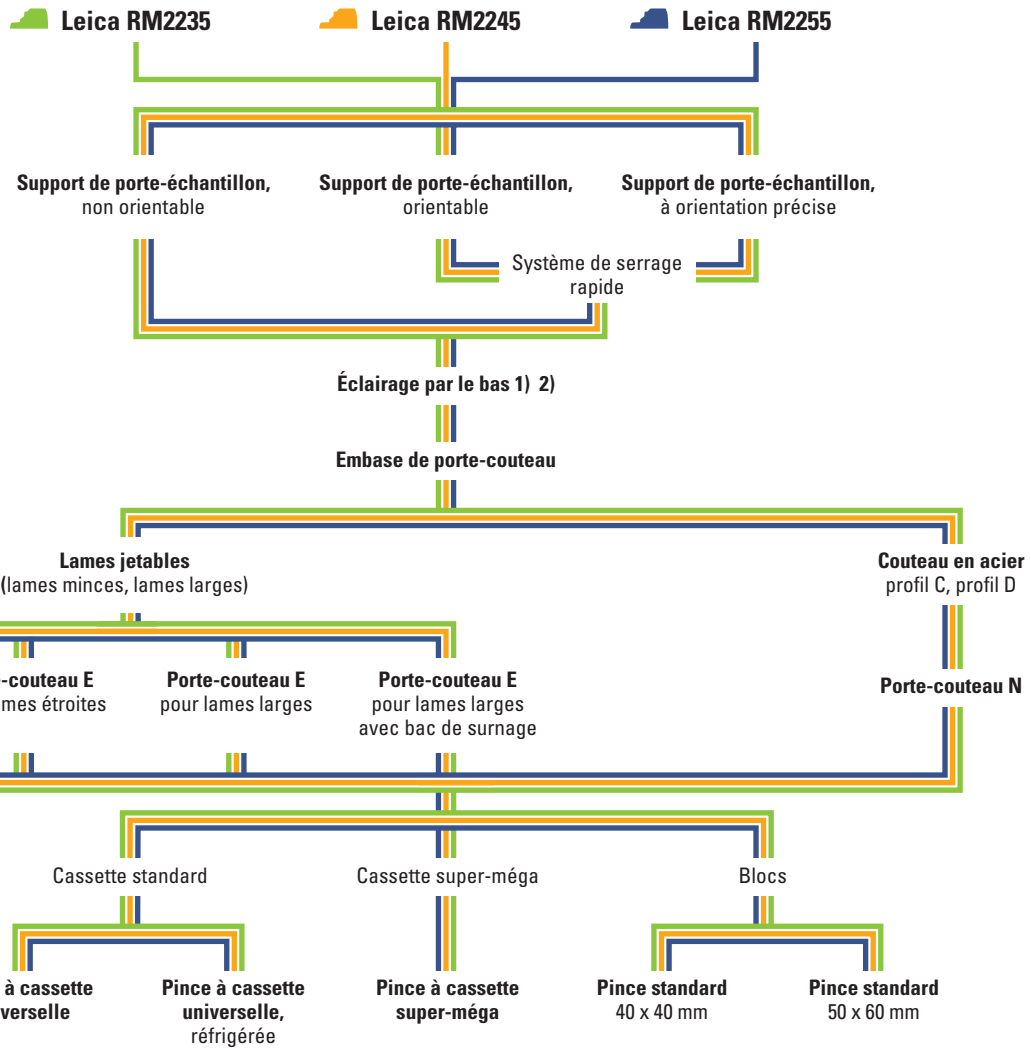
Microtome à
rotation
motorisé
Leica RM2255



Microtome à
rotation
entièrement
motorisé
Leica RM2265



Découpe de paraffine

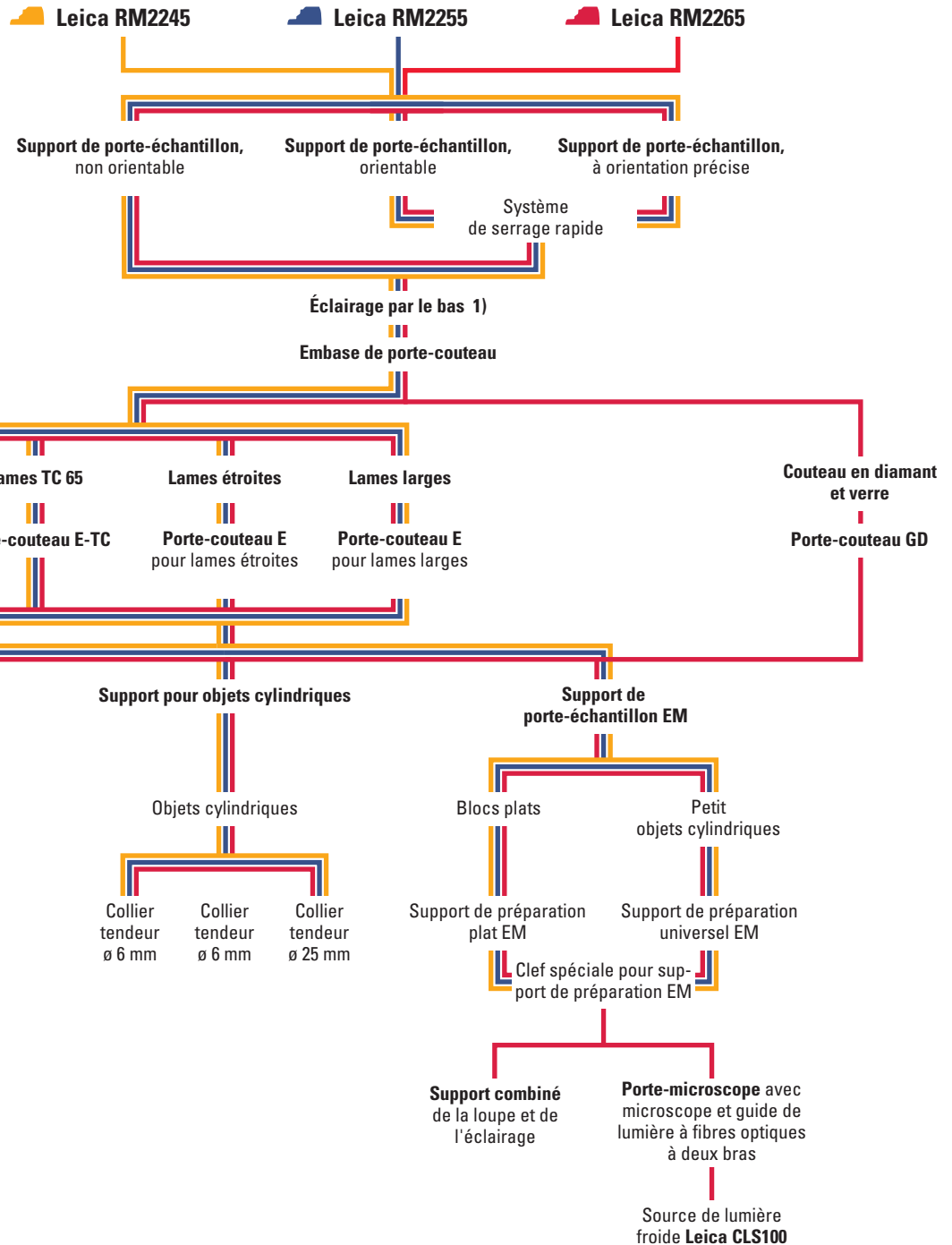


1) pour les modèles Leica RM2235 et RM2245, commander le bloc d'alimentation en même temps

2) l'utilisation avec la cassette super-méga n'est pas recommandée

Matière synthétique

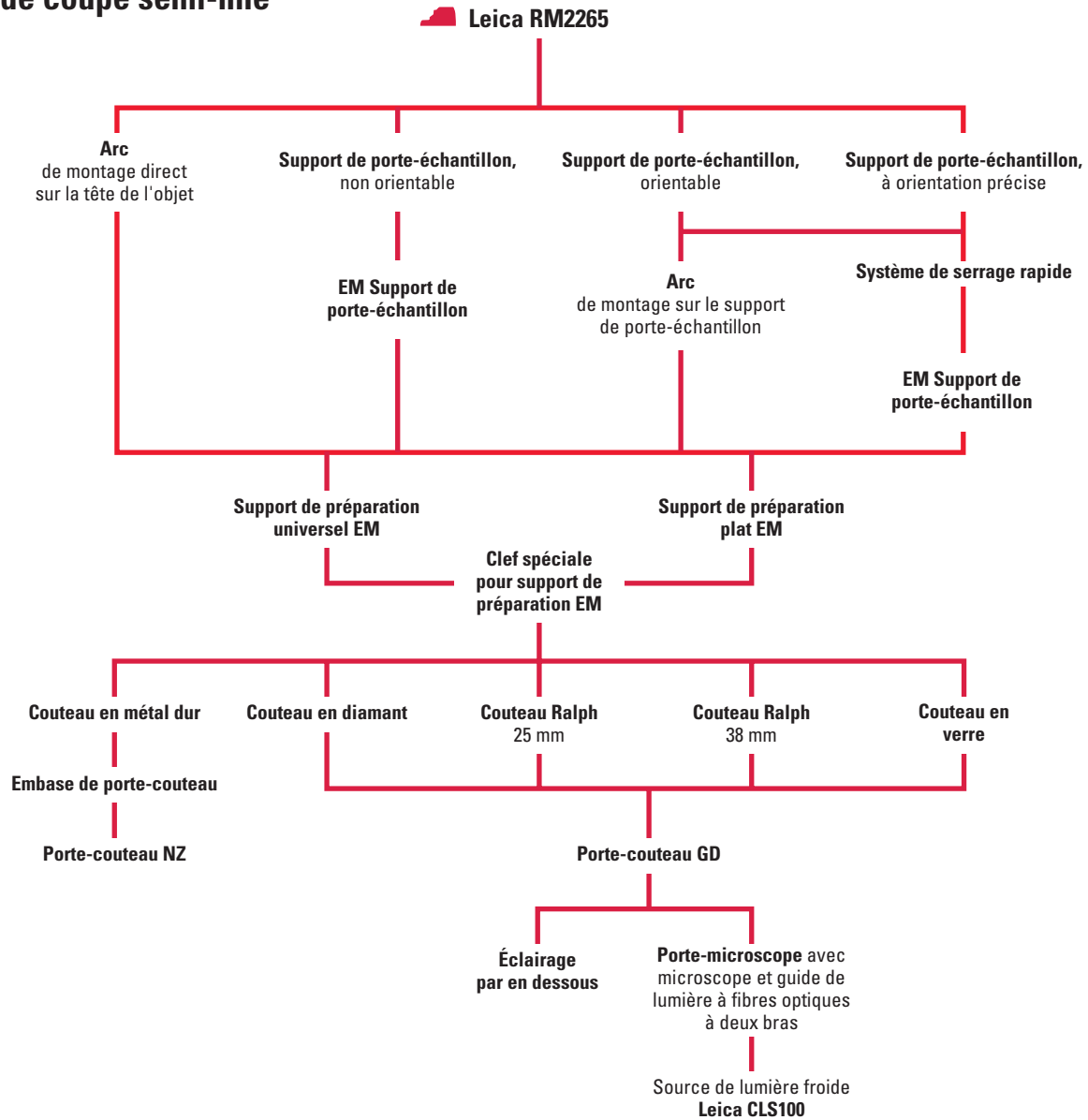
Technique de coupe fine



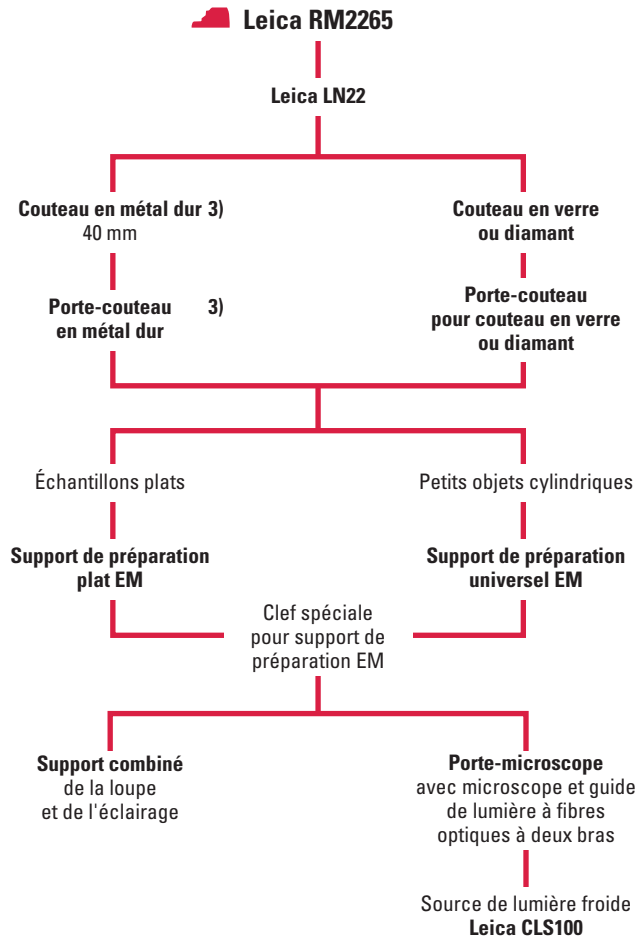
1) pour les modèle Leica RM2245, commander le bloc d'alimentation en même temps

Matière synthétique

Technique de coupe semi-fine



Découpe à basse température



3) Fait partie de l'équipement standard



Leica LN22

Le système de découpe à basse température LN22 a été spécialement développé pour le microtome à rotation Leica RM2265. Il permet d'obtenir sans compromis des échantillons dans des conditions très difficiles pour les secteurs de la biologie, de la médecine et de la technique, avec des épaisseurs de coupe comprises entre 0,25 et 100 μm à des températures de travail minimales de $-150\text{ }^{\circ}\text{C}$.

Pour tout complément d'information
veuillez vous adresser à votre agence Leica

Allemagne:	Bensheim	Tél. +49 6251 136 0	Fax +49 6251 136 155
Australie:	Gladesville/NSW	Tél. +61 2 9897 9700	Fax +61 2 9817 8358
Autriche:	Vienne	Tél. +43 1 486 80 50	Fax +43 1 486 80 50 30
Canada:	Richmond Hill/Ontario	Tél. +1 905 762 2000	Fax +1 905 762 8937
Corée:	Seoul	Tél. +82 2 514 6543	Fax +82 2 514 6548
Danemark:	Herlev	Tél. +45 4454 0101	Fax +45 4454 0111
Espagne:	Barcelone	Tél. +34 93 494 9530	Fax +34 93 494 9532
Etats-Unis:	Bannockburn/Illinois	Tél. +1 847 405 0123	Fax +1 847 405 0164
France:	Rueil-Malmaison Cedex	Tél. +33 1 4732 85 85	Fax +33 1 4732 85 86
Grande Bretagne:	Milton Keynes	Tél. +44 1 908 246246	Fax +44 1 908 609992
Italie:	Milan	Tél. +39 0257 486.1	Fax +39 0257 40 3273
Japon:	Tokio	Tél. +81 3 5435 9603	Fax +81 3 5435 9615
Pays-Bas:	Rijswijk	Tél. +31 70 4132130	Fax +31 70 4132139
Portugal:	Lisbonne	Tél. +351 1 388 9112	Fax +351 1 385 4668
République populaire de Chine:	Hong Kong	Tél. +852 2 564 6699	Fax +852 2 564 4163
Suède:	Sollentuna	Tél. +46 8 6254 545	Fax +46 8 6254 510
Suisse:	Glattbrugg	Tél. +41 1 809 34 34	Fax +41 1 809 34 44
Singapore:	Singapore	Tél. +65 6779 7823	Fax +65 6773 0628

...ainsi que plus de 100 distributeurs nationaux.

Leica Microsystems Nussloch GmbH
Heidelberger Strasse 17-19
D-69226 Nussloch
Tel.: (06224) 143-0
Fax: (06224) 143 200
e-mail: histo_info@leica-microsystems.com
www.leica-microsystems.com


MICROSYSTEMS