



Technologie de  
coloration à plus  
haut niveau:  
Fabriqué en Allemagne

# Leica Autostainer XL

Un automate de coloration des lames  
alliant flexibilité et fiabilité

**Leica**  
MICROSYSTEMS

# Flexibilité et débit élevé avec un maximum de qualité et de sécurité

L'Autostainer XL de Leica, destiné aux travaux de coloration de routine dans les laboratoires d'histologie, a imposé de nouveaux critères : depuis son lancement, il y a quelques années, il a été adopté dans le monde entier par plus de 2.000 laboratoires qui l'apprécient pour sa conception innovante, sa flexibilité et sa fiabilité. Ce qui en fait un des appareils les plus demandés dans cette catégorie. Cette nouvelle génération d'appareils – désormais également de production allemande – a amélioré encore plus le standard des travaux de coloration de routine au sein de l'histologie. Il a été conçu pour le fonctionnement continu avec un maximum de flexibilité. On peut l'utiliser soit pour la seule coloration HE ou HES de routine, soit en réalisant simultanément d'autres protocoles de coloration. Tous ses utilisateurs sont unanimes pour confirmer la sécurité offerte dans le traitement des échantillons et la reproductibilité des résultats. Extrêmement simple et logique dans sa mise en œuvre, le Leica Autostainer XL simplifie énormément le travail quotidien dans les laboratoires.

Le bras de transfert en acier inoxydable, conçu selon une technique de précision éprouvée, se déplace rapidement et silencieusement selon les axes x, y et z pendant le traitement des lames.



Commandé par microprocesseur, le Leica Autostainer XL dispose de 15 programmes. Il est facile à programmer et à utiliser.



En association avec le bras de transfert, le système innovant de chargement et de déchargement des lames du Leica Autostainer XL permet d'introduire en permanence de nouveaux paniers sans interrompre le fonctionnement.



## Leica Autostainer XL – en bref

- Appareil de coloration compact, de faible encombrement, pour les travaux de routine
- Rendement élevé
- Possibilité de réaliser plusieurs protocoles simultanément
- Durée d'immersion exacte
- Possibilité de rajouter ou prélever des lames en cours d'opération, sans ouvrir l'appareil et sans interrompre le cycle
- Facile à programmer à partir d'un menu
- Programmation individuelle des durées d'immersion et de l'ordre de passage dans les différentes stations
- Chambre à air chaud intégrée pour un séchage optimal des lames
- Rapidité et simplicité du remplacement des bacs à réactifs
- Système intégré d'évacuation des vapeurs avec filtre à charbon actif
- Evite au maximum du contact de l'utilisateur avec les vapeurs de réactif nocives
- Surfaces en époxy-polyester et acier inoxydable, résistantes et faciles à entretenir



## Leica CV5030

**La Colleuse de lamelles permettant de répondre aux besoins de votre laboratoire.**

La colleuse de lamelles Leica CV5030 s'adapte facilement au montage des lames d'Histologie, Cytologie et monocouches. Grâce à la Leica CV5030 vous obtiendrez des lames de qualité optique supérieure et de conservation fiable sur le long terme. En acceptant les marques courantes de milieux de montage ainsi que les différentes tailles de lamelles couvre-objets, la CV5030 s'adapte à l'environnement de votre laboratoire. La simplicité d'utilisation et la technologie avancée de la CV5030 vous assurent des années d'utilisation fiable.



Coloration entièrement automatisée  
avec le  
**Leica Autostainer XL**

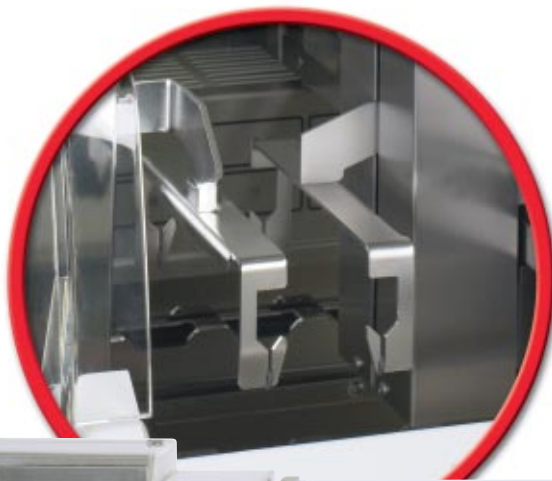
et

recouvrement entièrement  
automatisé avec la  
colleuse de lamelles  
**Leica CV5030**



**... nouveauté :**

**Autostainer XL Workstation**  
Autostainer XL Workstation

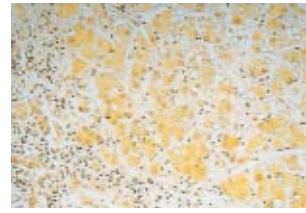


**Coloration et recouvrement  
entièrement automatisés**

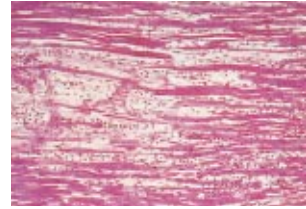
Un bras robotisé novateur transporte les lamelles depuis le colorateur jusqu'au dispositif de recouvrement une fois la coloration terminée, et ce, sans intervention de l'utilisateur.



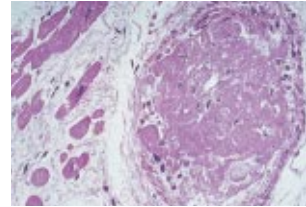
Hépatite  
chronique en  
cours d'évolution;  
van Gieson



Infarctus aigu du  
myocarde  
(24 heures  
après la crise);  
HE



Microembolie  
cardiaque;  
HE



Capot – l'enceinte de traitement est complètement fermée, il n'y a pas de dégagement de vapeurs de réactifs. Amortissement pneumatique empêchant une fermeture brusque.

Aspiration – avec filtre à charbon actif absorbant les vapeurs nocives.

Au minimum 18 stations à réactifs d'une capacité de 450 ml chacune. Couverts évitant l'évaporation. Bacs à réactifs faciles à sortir.

Tiroir de déchargement – permet de prélever les lames en continu sans interrompre le processus de coloration.

Témoins de chargement et de déchargement.

5 stations de lavage – avec réglage du débit.

Tiroir de chargement – permet d'introduire des lames en cours de fonctionnement sans interrompre le processus de coloration.

Panier à lames – capacité de 30 lames. L'appareil peut traiter jusqu'à 11 paniers à la fois. Evite au maximum l'entraînement de réactifs.

Bras de transfert – se déplaçant selon les axes x, y, z. Transporte les paniers d'une station à l'autre.

Bloc-note pour consigner les protocoles de coloration.

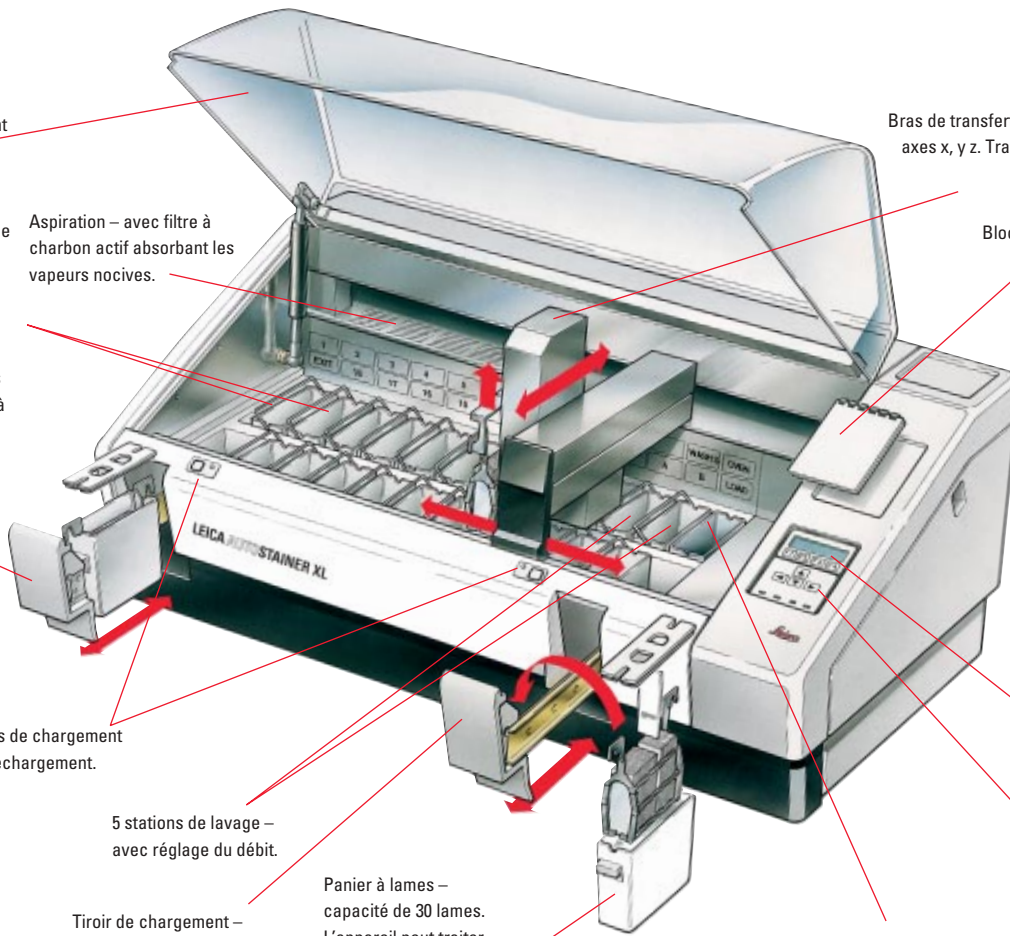
Ecran à cristaux liquides – 4 lignes d'affichage de 20 caractères, rétroéclairé.

Panneau de commande contrôlé par ordinateur.

Feuille plastique à touches sensibles: 4 touches de fonction, 4 touches de curseur, témoins LED de mise sous tension, marche, alarme et déchargement.

Chambre à air chaud pour le séchage des lames. Possibilité de réglage sur arrêt du chauffage, 30 °C à 65 °C.

Encombrement:  
Largeur: 1090 mm  
Profondeur: 670 mm  
Hauteur: 510 mm  
Poids: 65 kg



# Leica Autostainer XL – Spécifications techniques

Capacité de traitement:.....	au moins 200 lames/heure	Réglage du temps d'immersion:.....	de 0 sec à 99 mn, 59 sec
	(suivant le programme, jusqu'à 600 lames/heure)	Nombre de stations de chargement	
Capacité de chargement:.....	11 paniers	et de déchargement:.....	1 de chaque
Capacité d'un panier:.....	30 lames	Capacité de la mémoire permanente:.....	15 programmes comprenant
Nombre de stations:.....	26		chacun jusqu'à 25 étapes
Stations à réactifs:.....	au moins 18	Dimensions (L x P x H):.....	109 cm x 67 cm x 51 cm
Capacité des bacs à réactifs:.....	450 ml	Poids:.....	65 kg
Nombre de stations de lavage:.....	au plus 5	Tension:.....	110 V - 120 V, 50 Hz - 60 Hz
Chambre à air chaud:.....	1		ou 230 V - 240 V, 50 Hz - 60 Hz
Température de la chambre:.....	"off" et 30 °C à 65 °C		

## Leica Autostainer XL Workstation

Type d'instrument:.....	Colorant (Leica Autostainer XL) et colleuse de lamelles automatisés (Leica CV5030), modulaires, reliés par la station de transfert (Leica TS5015)	Tension d'alimentation:.....	voir les instruments individuels (la configuration électrique et la commande de la station de transfert TS5015 dépend entièrement du CV5030)
Types d'échantillons:.....	échantillons histologiques et cytologiques	Dimensions (L x P x H):.....	165 cm x 67 cm x 55 cm
Traitement des fumées:.....	filtre à charbon actif et système d'aspiration des fumées	Poids à sec:.....	env. 164 kg

Pour plus de détails sur les caractéristiques du module individuel, se reporter aux informations relatives aux données des instruments.

Développé et construit conformément aux normes de sécurité et de qualité suivantes: UL/c-UL et CSA. Les processus de développement, de fabrication et d'essai les plus modernes – certifiés selon DIN NE ISO 9001 – garantissent un maximum de qualité et de fiabilité.

Fabriqué en Allemagne.

Nombreux accessoires sur demande. Sous réserve de modifications techniques.

Pour tout complément d'information veuillez vous adresser à votre agence Leica

Allemagne:	Bensheim	Tél. +49 6251 136 0	Fax +49 6251 136 155
Australie:	Gladesville/NSW	Tél. +61 2 9897 9700	Fax +61 2 9817 8358
Autriche:	Vienne	Tél. +43 1 486 80 50	Fax +43 1 486 80 50 30
Canada:	Richmond Hill/Ontario	Tél. +1 905 762 2000	Fax +1 905 762 8937
Corée:	Seoul	Tél. +82 2 514 6543	Fax +82 2 514 6548
Danemark:	Herlev	Tél. +45 4454 0101	Fax +45 4454 0111
Espagne:	Barcelone	Tél. +34 93 494 9530	Fax +34 93 494 9532
Etats-Unis:	Bannockburn/Illinois	Tél. +1 847 405 0123	Fax +1 847 405 0164
France:	Rueil-Malmaison Cedex	Tél. +33 1 4732 85 85	Fax +33 1 4732 85 86
Grande Bretagne:	Milton Keynes	Tél. +44 1 908 246246	Fax +44 1 908 609992
Italie:	Milan	Tél. +39 0257 486.1	Fax +39 0257 40 3273
Japon:	Tokio	Tél. +81 3 5435 9603	Fax +81 3 5435 9615
Pays-Bas:	Rijswijk	Tél. +31 70 4132130	Fax +31 70 4132139
Portugal:	Lisbonne	Tél. +351 1 388 9112	Fax +351 1 385 4668
République populaire de Chine:	Hong Kong	Tél. +852 2 564 6699	Fax +852 2 564 4163
Suède:	Sollentuna	Tél. +46 8 6254 545	Fax +46 8 6254 510
Suisse:	Glattbrugg	Tél. +41 1 809 34 34	Fax +41 1 809 34 44
Singapore:	Singapore	Tél. +65 6779 7823	Fax +65 6773 0628

...ainsi que plus de 100 distributeurs nationaux.

Leica Microsystems Nussloch GmbH  
Heidelberger Strasse 17-19  
D-69226 Nussloch

Tel.: (06224) 143-0  
Fax: (06224) 143 200  
e-mail: [histo\\_info@leica-microsystems.com](mailto:histo_info@leica-microsystems.com)  
[www.leica-microsystems.com](http://www.leica-microsystems.com)

**Leica**  
MICROSYSTEMS