



Stativi a braccio flessibile e a braccio orientabile Leica

Stativi a braccio flessibile e a braccio orientabile Leica – molto spazio per grandi campioni

Living up to Life

Leica
MICROSYSTEMS

Spazio per grandi progetti

Adatti a grandi pezzi

Per via delle loro delle dimensioni, molti pezzi e campioni non possono essere osservati con una comune combinazione stereomicroscopio-stativo. Gli stativi a braccio flessibile e a braccio orientabile Leica Microsystems, offrono lo spazio libero per poter analizzare sia campioni piccoli, sia campioni grandi: lo stereomicroscopio viene fatto semplicemente spostare sul campione. Quale sia lo stativo migliore, dipende dal microscopio utilizzato e dalle esigenze dell'applicazione.

Stabilità e flessibilità per i compiti di routine

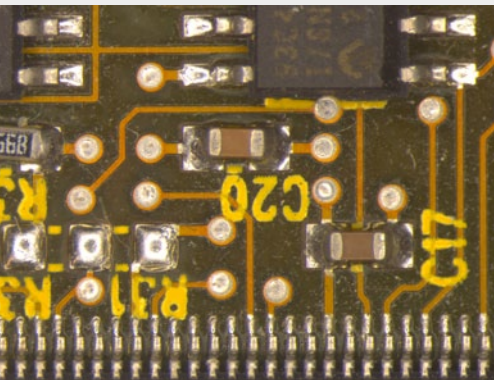
In tutti i settori della produzione industriale, il controllo dei materiali e quello qualitativo giocano un ruolo determinante. Particolarmente importante è in questo caso disporre di un campo visivo sempre tranquillo nonostante prospettive di osservazioni che cambiano di continuo. Gli stativi a braccio orientabile Leica combinano una eccellente ammortizzazione con un grande sbraccio del braccio orizzontale. Essi possono essere riposizionati con uno sforzo minimo e, nel difficile ambiente del lavoro quotidiano della produzione industriale, si rivelano affidabili. Il morsetto da tavolo e la flangia offrono ulteriori opzioni di montaggio per ogni ambiente di lavoro.

Modularità ed ergonomia per ogni situazione operativa

Leica Microsystems offre una vasta gamma di stereomicroscopi e relativi accessori che rendono i lavori di lunga durata molto più comodi. Le fotocamere digitali compatte integrate, come ad esempio la Leica IC80 HD, si integrano nel sistema senza soluzione di continuità. Nei tubi binoculari regolabili, è possibile regolare l'altezza di lavoro e l'angolo di osservazione con un semplice movimento. Questo e molti altri dettagli fanno sì che i cambi di utente possano essere effettuati rapidamente. Un adattamento individuale dello strumento al singolo utente permette anche di lavorare concentrati per molte ore allo stereomicroscopio ed aiuta a raggiungere migliori risultati.



Dettagli di un dipinto da restaurare
(stampa ad albume, intorno al 1880)



Saldature viste al microscopio



Vista dettagliata per il controllo di una protesi
dentaria durante la produzione





Cristalli di siderite quale riempimento di frattura nel carbonato

Morsetto da tavolo

- per piani di lavoro spessi fino a 100 mm
- ingombro minimo sul tavolo (100 × 105 mm)

Braccio flessibile a due elementi

- Migliorata libertà degli oggetti grazie all'elemento inferiore angolato in modo fisso a 15°
- Massimo adattamento all'oggetto grazie alla possibilità di regolazione in altezza dell'elemento superiore
- Ambedue gli elementi possono essere ruotati di 360°
- Massima libertà di movimento possibile attraverso tre assi
- Peso dell'equipaggiamento bilanciabile: da 1.5 a 7 kg
- Impostazione di fabbrica: 2.6 kg
- Sbraccio massimo di 1 metro
- Leva di bloccaggio per fissare l'altezza impostata
- Spostamento a basso attrito

Per una grande libertà di movimento

Lo stativo a braccio flessibile con il morsetto da tavolo accluso, è ideale per il controllo di campioni di grandi dimensioni. Grazie al grande sbraccio, è possibile muoversi al di sopra dell'intero campione senza doverlo spostare.

Montaggio semplice

Il morsetto da tavolo viene semplicemente fissato al tavolo o al banco di lavoro. Lo stativo a braccio flessibile deve essere semplicemente innestato nel morsetto.

Elevata flessibilità di movimento

Grazie ai tre assi e al grande sbraccio di quasi un metro, lo stativo a braccio flessibile può essere spostato quasi in qualsiasi posizione al di sopra del campione. Il braccio flessibile, bilanciato per il peso desiderato, permette un adattamento semplice e rapido all'altezza del campione.

Ingombro ridotto

Il morsetto occupa sul tavolo di lavoro solo ca. 10 x 10 cm. Se la zona di lavoro dovesse essere richiesta per compiti senza microscopio, il braccio flessibile può essere facilmente richiuso e parcheggiato.



Grande portata per budget limitati

In combinazione con la piccola base, il piccolo braccio orizzontale è l'ideale configurazione di base per l'ispezione di grandi campioni. Questa combinazione è adatta a quelle applicazioni nelle quali lo strumento viene regolato una volta sul campione per rimanere poi praticamente immobile. In caso di necessità, l'equipaggiamento può essere naturalmente avvicinato e allontanato comodamente.

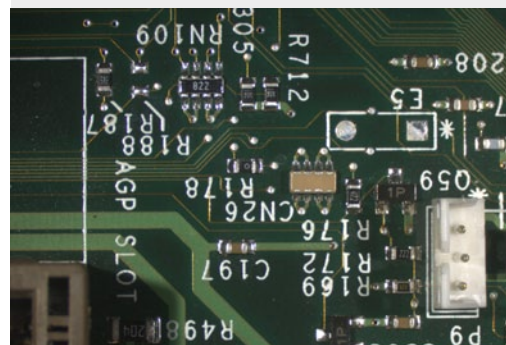
Sicurezza per i vostri campioni

La precisione meccanica degli stativi a braccio orientabile Leica, rende superfluo qualsiasi lubrificante. In tal modo, tutti i campioni da analizzare rimangono protetti da contaminazioni con grassi. L'anello di sicurezza della colonna verticale protegge campione ed equipaggiamento nei movimenti laterali.

Robusto ed affidabile

Materiali scelti con attenzione ed una lavorazione di precisione, garantiscono un funzionamento affidabile dello stativo a braccio orientabile per molti anni.

La piastra base compatta di piccole dimensioni, viene impiegata soprattutto con equipaggiamenti leggeri. Per l'utilizzo di ulteriori accessori, si consiglia l'uso della piastra base di maggiori dimensioni.



Piastrina di circuiti stampati

Equipaggiamenti consigliati

- Con piastra base piccola: per stereomicroscopi leggeri, ad esempio Leica S6 E, M60, senza complessi accessori
- Con piastra base media: per stereomicroscopi con accessori, ad esempio Leica M80 con IC80 HD o Leica S8 APO con DFC290 HD
- Per le applicazioni nelle quali lo stativo può rimanere di solito fermo
- La variante più economica per budget limitati

Dettagli tecnici

- I materiali di alta qualità resistono al difficile ambiente produttivo
- L'anello di sicurezza permette uno spostamento semplice dell'intero equipaggiamento
- Morsetto da tavolo opzionale compatto per tavolini con uno spessore compreso tra 21 e 70 mm
- Flangia opzionale per un montaggio compatto, fisso e duraturo presso la postazione di lavoro

Carico massimo

- 3 kg con piastra base piccola
- 6 kg con piastra base media



Filo di rame fuso

Posizionamento semplice e preciso

Equipaggiamenti consigliati

- Con piastra base media: per stereomicroscopi leggeri, ad esempio Leica S8 APO, M80, senza complessi accessori
- Per quei campioni nei quali è necessario analizzare diverse posizioni

Dettagli tecnici – braccio orizzontale

- Spostamento orizzontale a basso attrito grazie ad un alloggiamento a sfera senza lubrificante
- Resistenza di frenata regolabile in modo continuo
- Battuta di limitazione e anello di sicurezza per un riposizionamento rapido

Dettagli tecnici – piastra base

- Gli speciali piedini ammortizzati della piastra base media riducono la durata delle oscillazioni fino al 50%
- Morsetto da tavolo opzionale compatto per tavolini con uno spessore compreso tra 21 e 70 mm
- Flangia opzionale per un montaggio compatto, fisso e duraturo presso la postazione di lavoro

Carico massimo

- 4.5 kg con piastra base media
- Piastra base piccola non consigliata

Il braccio orizzontale medio trasforma il lavoro con gli equipaggiamenti di microscopi in un gioco da bambini. Con l'alloggiamento a sfera, esso si sposta molto docilmente permettendo cambiamenti di posizione orizzontali anche frequenti in modo semplice e preciso.

Posizionamento rapido

Con la battuta regolabile, è possibile stabilire una posizione del braccio orizzontale per definire lo sbraccio massimo. Lo speciale anello di sicurezza permette di stabilire un settore di oscillazione di 90°. Ambedue le funzioni permettono di tornare in modo rapido ed affidabile alla posizione originaria.

Un campo visivo fermo grazie ai piedini ammortizzanti

La base media è dotata di speciali piedini ammortizzanti che riducono notevolmente le oscillazioni residue del sistema. Ciò fa sì che nell'osservazione dei campioni l'immagine rimanga sempre ferma. Il vantaggio: un lavoro esente da affaticamenti per lunghi periodi di tempo.



Massimo carico con minimo dispendio

Il grande stativo a braccio orientabile è ideale per equipaggiamenti di stereomicroscopi pesanti con complessi accessori. Grazie all'alloggiamento a sfera del braccio orizzontale e all'azionamento a cremagliera nella colonna, lo stereomicroscopio può essere posizionato comodamente in altezza al di sopra del campione.

Elevata stabilità con un campo visivo fermo

La base del braccio orientabile grande offre la massima stabilità. Grazie ai piedini ammortizzati, essa garantisce un'immagine sempre ferma ed offre così i presupposti per una documentazione di successo delle analisi.

Posizionamento docilissimo

La battuta regolabile del braccio orizzontale limita lo sbraccio massimo. Ciò permette all'utente di passare rapidamente tra due posizioni definite. La resistenza di frenata per questi movimenti è regolabile in modo continuo.



Tessuto con filo d'oro

Equipaggiamenti consigliati

- Per stereomicroscopi pesanti con accessori, ad esempio Leica M125 con fotocamera DFC e accessori ergonomici
- Per quei campioni nei quali è necessario analizzare diverse posizioni

Dettagli tecnici – braccio orizzontale

- Spostamento orizzontale a basso attrito grazie ad un alloggiamento a sfera senza lubrificante
- Resistenza di frenata regolabile per braccio orizzontale e regolazione dell'altezza
- Battuta di limitazione e anello di sicurezza per un riposizionamento rapido
- Posizionamento in altezza semplice e preciso grazie all'azionamento a cremagliera

Dettagli tecnici – piastra base

- Gli speciali piedini ammortizzati riducono la durata delle oscillazioni fino al 50%
- Superficie base stabile e di grandi dimensioni con apertura, in tal modo stabilità ottimale e minimo ingombro

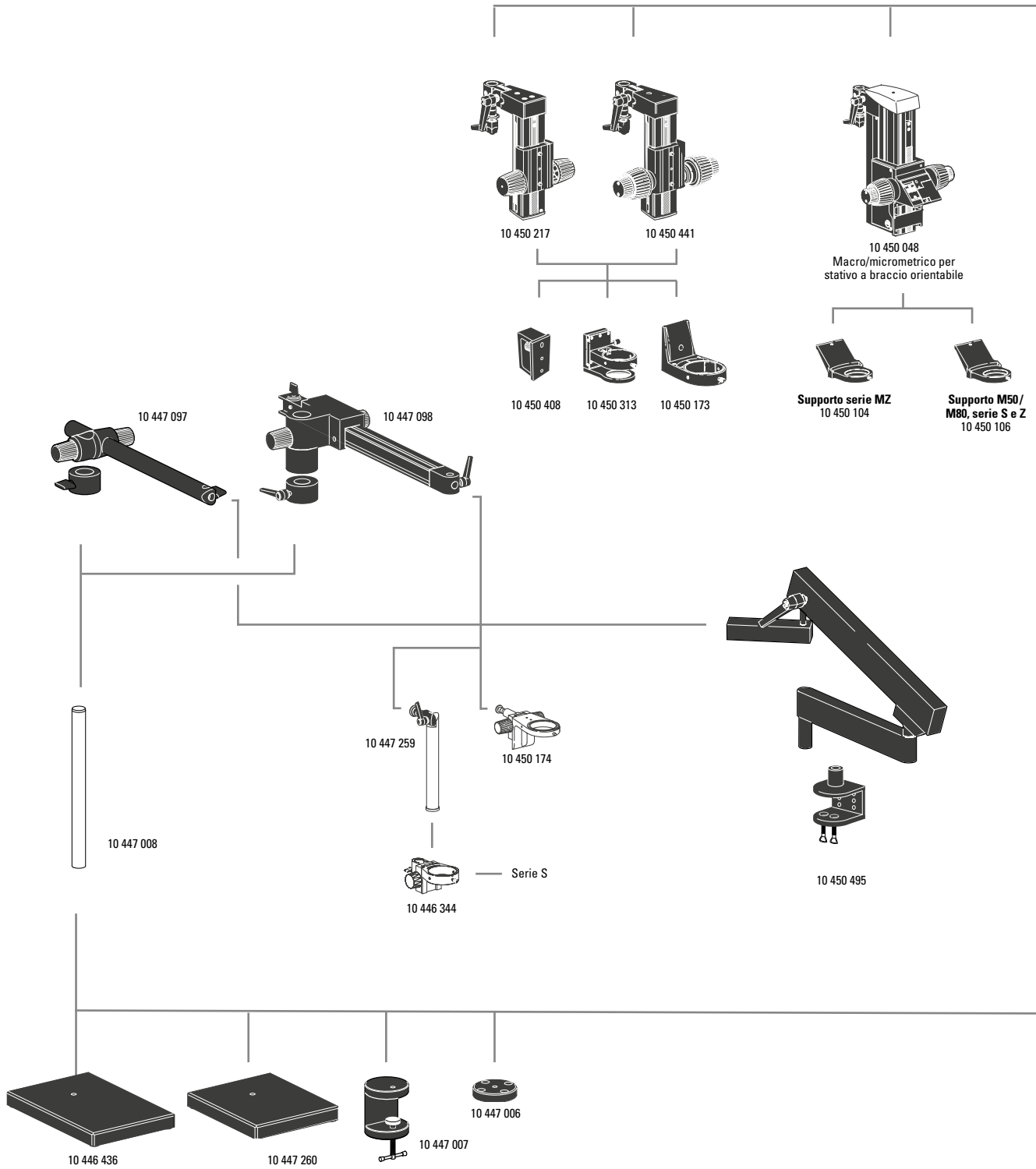
Carico massimo

- 11 kg con piastra base grande



A ingrandimenti molto elevati, per la massima stabilità è consigliabile l'uso dello stativo Leica XL (vedi depliant "Base universale XL")

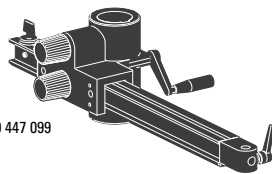
Dati tecnici



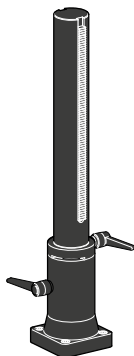
DESCRIZIONE DEGLI ARTICOLI

- 10 446 344 Braccio di messa a fuoco, per colonne con \varnothing 25 mm
- 10 446 436 Piastra base, media
- 10 446 437 Piastra base, grande
- 10 447 006 Flangia
- 10 447 007 Morsetto da tavolo
- 10 447 008 Colonna verticale 470/35 mm
- 10 447 014 Colonna verticale 560/57 mm
- 10 447 097 Braccio orizzontale ESD
- 10 447 098 Braccio orizzontale standard
- 10 447 099 Braccio orizzontale, grande
- 10 447 230 Colonna verticale 800/57 mm
- 10 447 259 Colonna di supporto, inclinabile, \varnothing 25 mm
- 10 447 260 Piastra base, piccola
- 10 450 048 Dispositivo di messa a fuoco macro/micrometrico per stativo a braccio orientabile
- 10 450 104 Supporto del microscopio per corpo ottico della serie MZ
- 10 450 106 Supporto del microscopio per M50/M80, serie S e Z
- 10 450 173 Supporto del microscopio per dispositivo di messa a fuoco 10 450 217
- 10 450 174 Dispositivo di messa a fuoco, inclinabile
- 10 450 217 Dispositivo di messa a fuoco con colonna inclinabile
- 10 450 260 Piastra universale XL
- 10 450 297 Adattatore per base universale 10 450 260 per tutte le colonne a braccio orientabile
- 10 450 313 Supporto del microscopio AX
- 10 450 408 Collegamento tra zoom DVM e dispositivo di messa a fuoco
- 10 450 441 Dispositivo di messa a fuoco macro/micrometrico con colonna inclinabile
- 10 450 495 Stativo a braccio flessibile

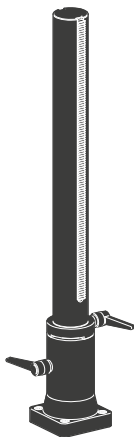
10 447 099



10 447 014



10 447 230



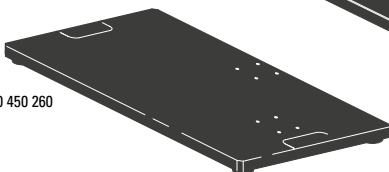
10 450 297



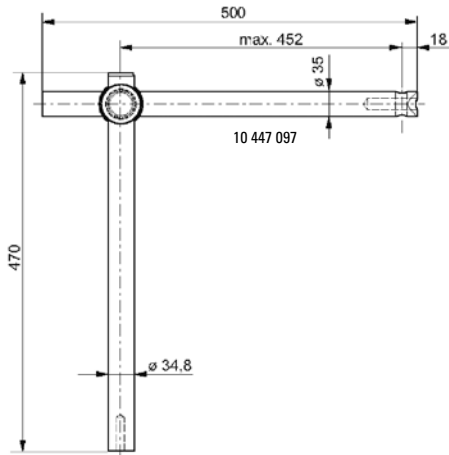
10 446 437



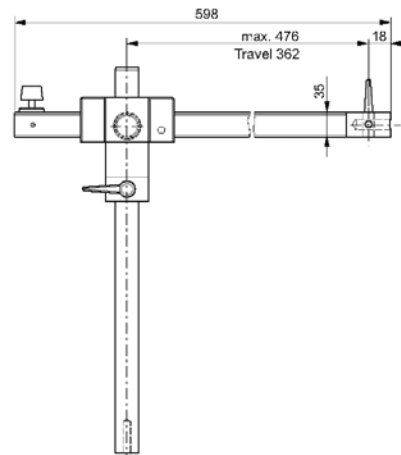
10 450 260



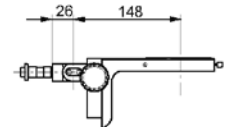
Disegni quotati



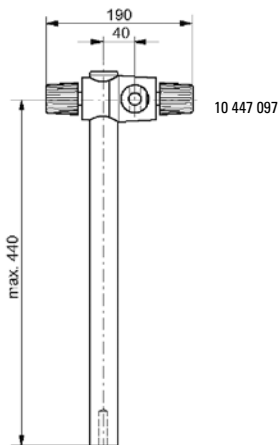
10 447 008



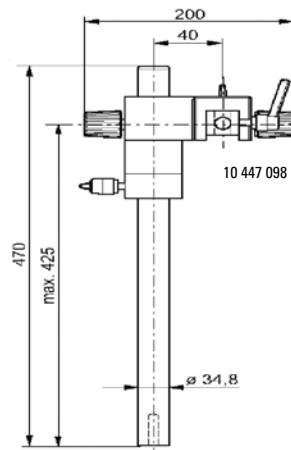
10 447 008



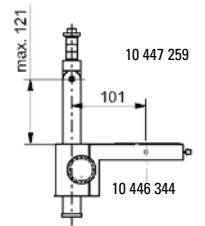
10 450 174



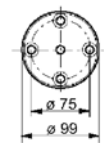
10 447 008



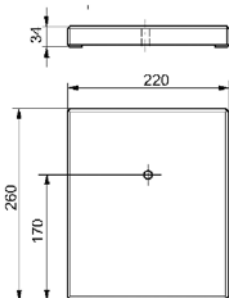
10 447 008



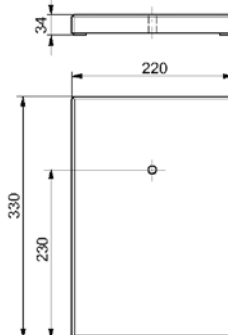
10 447 259



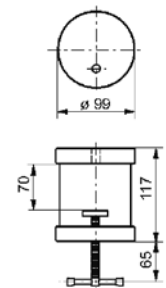
10 446 344



10 447 006



10 446 436



10 447 007

“Con l’utente, per l’utente” – Leica Microsystems

A livello globale, Leica Microsystems è divisa in quattro divisioni tutte leader del mercato.

• Life Science Division

La Divisione Life Science di Leica Microsystems soddisfa le richieste in fatto di imaging in campo scientifico, offrendo capacità innovativa e Know-how tecnico per la visualizzazione, la misurazione e l’analisi di microstrutture. Grazie all’approfondita conoscenza delle applicazioni di ricerca, la divisione offre ai propri clienti le soluzioni per essere sempre un passo in avanti nella scienza.

• Industry Division

Grazie a sistemi di visione e imaging innovativi, i nostri clienti riusciranno a perseguire gli obiettivi di qualità e di ricerca, durante la visione, la misura e l’analisi di microstrutture. I nostri prodotti sono impiegati in tutti i settori dell’industria moderna, per applicazioni di routine fino alla ricerca applicata ai materiali. La divisione industria offre soluzioni d’avanguardia per la scienza forense e offre una linea di prodotti specifica per gli studenti offrendo a quest’ultimi la possibilità di entrare nel fantastico microcosmo di Leica Microsystems.

• Biosystems Division

La Divisione Biosystems di Leica Microsystems offre una vastissima gamma di prodotti di alta qualità per laboratori di istopatologia e di ricerca. La gamma fornisce la soluzione ideale per ogni fase istologica garantendo una elevata produttività del flusso di lavoro dal paziente al patologo. Con sistemi istologici completi ad elevata automazione e reagenti Novocastra™, la divisione Biosystems garantisce una maggiore efficacia della diagnosi e un rapido tempo di risposta, a tutto vantaggio della salute del paziente, sempre in collaborazione con i nostri clienti.

• Medical Division

Avvalendosi delle tecnologie più avanzate nel campo della microscopia operatoria, la divisione medica di Leica Microsystems risulta essere il partner ideale per offrire al microchirurgo soluzioni personalizzate e sicure per il paziente.

Da sempre la collaborazione proficua “con l’utente, per l’utente” costituisce la forza principale della innovazione di Leica Microsystems. Su questa base abbiamo sviluppato i cinque valori della nostra impresa: Pioneering, High-end Quality, Team Spirit, Dedication to Science e Continuous Improvement. Vivere questi valori significa per noi: **Living up to Life**

Attiva in tutto il mondo

Australia:	North Ryde	Tel. +61 2 8870 3500	Fax +61 2 9878 1055
Austria:	Vienna	Tel. +43 1 486 80 50 0	Fax +43 1 486 80 50 30
Belgio:	Groot Bijgaarden	Tel. +32 2 790 98 50	Fax +32 2 790 98 68
Canada:	Richmond Hill/Ontario	Tel. +1 905 762 2000	Fax +1 905 762 8937
Corea:	Seoul	Tel. +82 2 514 65 43	Fax +82 2 514 65 48
Danimarca:	Ballerup	Tel. +45 4454 0101	Fax +45 4454 0111
Francia:	Nanterre Cedex	Tel. +33 811 000 664	Fax +33 1 56 05 23 23
Germania:	Wetzlar	Tel. +49 64 41 29 40 00	Fax +49 64 41 29 41 55
Giappone:	Tokio	Tel. +81 3 5421 2800	Fax +81 3 5421 2896
Inghilterra:	Milton Keynes	Tel. +44 800 298 2344	Fax +44 1908 246312
Italia:	Milano	Tel. +39 02 574 861	Fax +39 02 574 03392
Paesi Bassi:	Rijswijk	Tel. +31 70 4132 100	Fax +31 70 4132 109
Portogallo:	Lisbona	Tel. +351 21 388 9112	Fax +351 21 385 4668
Rep. Popolare Cinese:	Hong Kong	Tel. +852 2564 6699	Fax +852 2564 4163
Singapore		Tel. +65 6779 7823	Fax +65 6773 0628
Spagna:	Barcellona	Tel. +34 93 494 95 30	Fax +34 93 494 95 32
Svezia:	Kista	Tel. +46 8 625 45 45	Fax +46 8 625 45 10
Svizzera:	Heerbrugg	Tel. +41 71 726 34 34	Fax +41 71 726 34 44
USA:	Buffalo Grove/Illinois	Tel. +1 847 405 0123	Fax +1 847 405 0164

e rappresentata in oltre 100 Paesi