



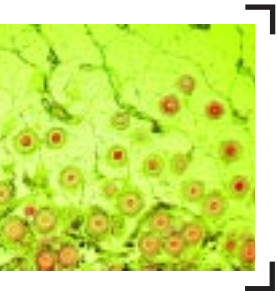
# Leica ST5020

Multistainer und

# Leica CV5030

Glaseindeckautomat

# Leica ST5020 Multistainer ... Leistungsstärke durch bisher unerreichte Flexibilität



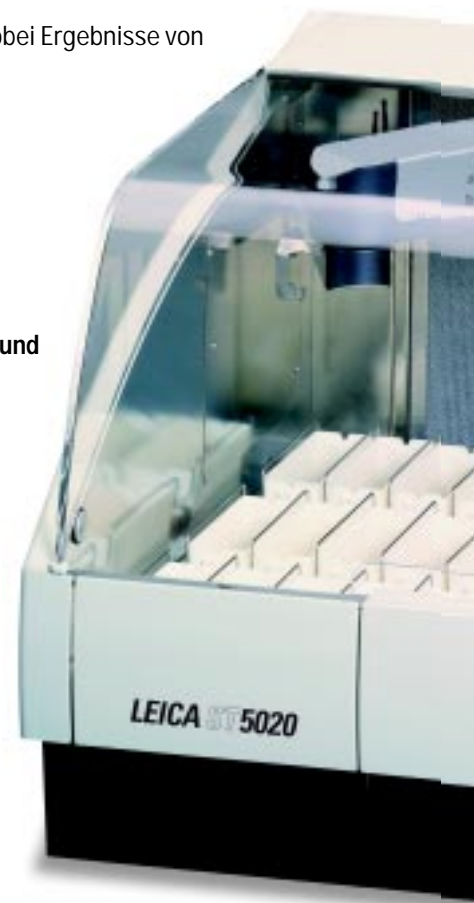
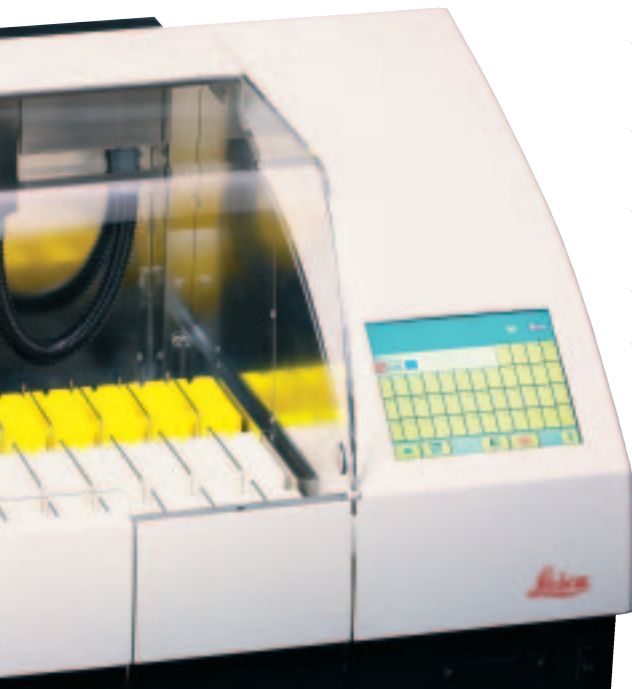
Durch ein bisher unerreichtes Maß an Flexibilität bietet der neue Multifärbeautomat Leica ST5020 perfekte Färbeergebnisse und ist das Gerät der Wahl für moderne Histologie- und Zytologielabors.

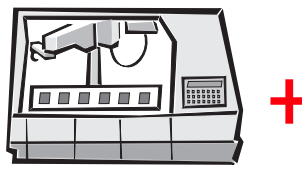
Basierend auf einem modularen Konstruktionsprinzip kann der Leica ST5020 Multifärbeautomat problemlos an die individuellen Bedürfnisse eines jeden Labors angepasst werden. Sowohl Routineprotokolle als auch Spezialfärbungen können jeweils einzeln oder auch kombiniert durchgeführt werden, wobei Ergebnisse von stets gleich bleibend hoher Qualität erzielt werden.

Potentielle Bedienfehler werden signifikant reduziert durch automatischen Programmstart über das innovative, farbcodes-basierte CodeRack™-System.

**Eine intelligente Softwarelösung optimiert die Färbequalität und bietet eine leicht zu bedienende Benutzeroberfläche:**

- Echtzeit-Darstellung der Programmabläufe auf Farbberührungsbildschirm
- Schnelle und direkte Datenein- und -ausgabe
- Mehrsprachige Menüführung mit graphischer Benutzeroberfläche
- Kontextbezogene Online-Hilfe
- Einfache und effiziente Parametereinstellungen





Der innovative, patentierte Roboterarm bewegt die Objektträger durch die Färbestationen genau wie im Färbeprotokoll festgelegt. Bis zu zwölf Objektträgerhalter gleichzeitig können mit einer Vielzahl verschiedener, simultan ablaufender Programme bearbeitet werden.

Die Ein- und Ausgabe der Objektträgerhalter erfolgt über ein ergonomisches 2-Schubladensystem. Die Schubladenkapazität kann individuell angepasst werden, entweder für erhöhte Färbeflexibilität oder so, dass ständig bis zu 4 Objektträgerhalter gleichzeitig eingebracht werden können.



Der große, lösemittelbeständige Farb-Berührungsbildschirm macht die Ein- und Ausgabe von Daten besonders einfach. Die Färbeprogramme und sonstigen Abläufe im Gerät können über die graphische Programmverlaufsdarstellung am Bildschirm ständig mitverfolgt werden. Das neue Reagenzien-Management-System (RMS) überwacht den Reinheitsgrad der Reagenzien und sorgt dadurch für verbesserte Färbqualität bei gleichzeitiger optimaler Ausnutzung der Reagenzien.



Mit Hilfe der patentierten CodeRack™-Technologie, die auf einem Transponder- und Farbkodensystem basiert, wird jeder Objektträgerhalter automatisch dem richtigen Färbeprotokoll zugeordnet.



Die automatische Bearbeitung der Objektträger wird komplettiert durch automatisches Trocknen und Entparaffinieren der Schnitte in den optionalen Ofenmodulen für bis zu 4 Objektträgerhalter.



Das optionale beheizbare Küvettenmodul, ausgestattet mit zwei beheizten Reagenzienstationen und einem Zubehörset ermöglicht die Automatisierung gängiger Sonderfärbungen.



# Der Leica CV5030 Glaseindecker



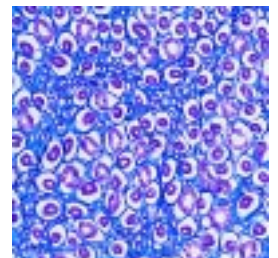
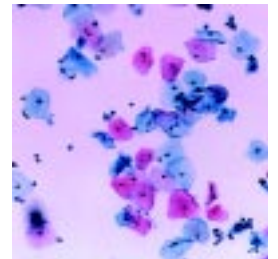
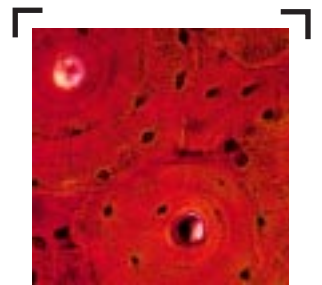
## Ein Glaseindeckautomat, der sich individuell an den Bedarf Ihres Labors anpasst?

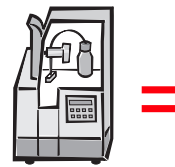
Der Leica CV5030 Glaseindecker erstellt kostengünstig qualitativ hochwertige Präparate für zuverlässige Langzeitaufbewahrung. Gearbeitet werden kann mit allen gängigen Eindeckmedien und mit unterschiedlichen Deckglasgrößen. Ein Sensor überwacht permanent die Glasqualität und sortiert zerbrochene Deckgläser selbsttätig aus, ohne den Eindeckvorgang zu unterbrechen.

Der Leica CV5030 bearbeitet problemlos und mit hohem Durchsatz unterschiedliche Probentypen wie z.B. histologische Schnitte, zytologische Abstriche und Monolayer. Objektträgerhalter aller gängigen Routinefärbautomaten können im CV5030 verwendet werden, der sich damit flexibel sowohl an Ihre derzeitige Laborausstattung als auch an zukünftige Neuschaffungen anpasst.

Der Leica CV5030 bereitet Ihr Labor schon heute auf morgen vor: in Kombination mit dem Leica ST5020 Multistainer bildet der Leica CV5030 erstmals ein vollintegriertes Färbe- und Eindecksystem, bei dem ALLE Arbeitsschritte automatisiert sind. – Das bisher immer noch erforderliche manuelle Umsetzen der Objektträgerhalter vom Färbe- in den Eindeckautomaten entfällt damit komplett.

**ENDLICH - ein Glaseindeckautomat, der sich dem Bedarf Ihres Labors anpasst!**





# ... für jedes Labor



Einfache Bedienung und individuelle Wahlmöglichkeiten passen den CV5030 optimal an die Bedürfnisse Ihres Labors an – ideale Parameterkombinationen für alle verschiedenen Probenarten lassen sich schnell und einfach eingeben.



Der Leica CV5030 arbeitet problemlos mit verschiedenen Deckglasgrößen, beschädigte Deckgläser werden automatisch aussortiert. – Proben werden sicher und zuverlässig in durchgängig hoher Qualität eingedeckt.



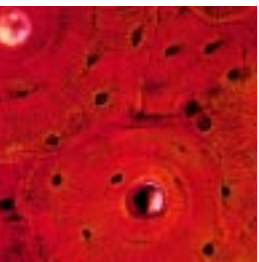
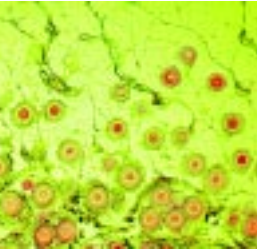
Ein spezieller, reagenziengefüllter Parkbehälter nimmt das Dispenserventil in den Arbeitspausen auf – ein Verstopfen des Dispenserventils wird damit zuverlässig verhindert.



Der Leica CV5030 gewährleistet hohen Durchsatz und Flexibilität bei der Eindeckmethode. Die Aufnahmewanne hat eine hohe Kapazität und kann optional mit Reagenz befüllt werden, wodurch Nass- und Trockeneindecken ermöglicht wird.



# Leica ST5020 Multistainer und CV5030 Glaseindecker als Kombinationslösung ...die erste **wirklich** integrierte und vollautomatische Färbe- und Eindeckstation!



.... sehen, wie es funktioniert!

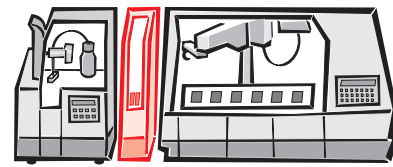


#### Empfohlene Systemkomponenten für die CD-ROM:

Prozessor: Intel Pentium 3 oder gleichwertiger  
Prozessor  
RAM-Speicher: 128 MB  
Farbmonitor: Auflösung von 800 x 600 Pixel bei einer  
Farbtiefe von 16,7 Mio. Farben (24 Bit)  
CD-ROM-Laufwerk: 24-fach oder schneller  
Soundwiedergabe: Soundkarte + Lautsprecher  
Betriebssystem: Windows 95 / 98 / 2000 / xp  
Zusatztreiber: Quicktime für Windows ab 4.0  
(Quicktime 5.0 auf CD-ROM)

#### Start der Präsentation:

Falls nach Einlegen der CD-ROM die Demo nicht automatisch  
startet, führen Sie bitte die Datei <Start.exe> aus dem Haupt-  
verzeichnis der CD-ROM aus.



**Vollautomatisches  
Färben und Eindecken  
erleben.**

Zum wirklich allerersten Mal bietet sich nun die Möglichkeit, einen Routinefärbeautomaten und einen Glaseindeckautomaten zu einer voll integrierten und komplett automatisierten Färbe- und Eindeckstation zu kombinieren. Zusammen bilden der Leica ST5020 Multistainer und der Leica CV5030 Glaseindeckautomat ein hochflexibel und ohne jeden Benutzereingriff arbeitendes Färbe- und Eindecksystem.

Nach dem Ablauf des Färbedurchgangs transportiert der innovative Roboterarm die Objektträgerhalter vom Färbeautomaten zum Eindeckautomaten.

**Dies erfolgt ohne das Eingreifen des Benutzers - die manuelle Übergabe vom Färbegerät in das Eindeckgerät gehört der Vergangenheit an.**



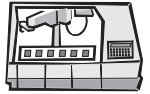
# Technische Spezifikationen

## Leica ST5020 Multistainer

Gerätetyp:	Färbeautomat
Probenarten:	Histologische und zytologische Proben
Durchsatz:	Abhängig von Färbeprotokoll, Beladeplan und Geräteeinstellung, bis zu 12 Objektträgerhalter gleichzeitig
Anzahl Programme:	Maximal 50 Programme à je 40 Schritte
Verweilzeiten:	Bis zu 59 Min., 59 Sek. pro Schritt
Anzahl Stationen:	Maximal 40
Färbestationen:	Maximal 34
Fassungsvermögen der Küvetten:	450 ml
Waschstationen:	Maximal 6 (inkl. Zufuhr von deionisiertem Wasser)
Ofenstationen:	Maximal 4, optional
Ofentemperaturen:	40 °C bis 70 °C
Beladestationen:	Maximal 4, vom Benutzer einzustellen
Entnahmestationen:	Maximal 4, vom Benutzer einzustellen

Abluftsystem:	Aktivkohlefilter und Abluftschlauchsystem
Versorgungsspannung:	100-240 VAC / 50-60 Hz
Abmessungen (LxTxH) (mm)	1060 x 720 (550 von Rückseite bis vordere Gerätefüße) x 550
Leergewicht:	ca. 95 kg

Weitere Produkteigenschaften: Farb-Berührungsbildschirm mit graphischer Benutzeroberfläche, graphische Programmverlaufsdarstellung mit detaillierter Objektträger- und Stationsinformation, Reagenzien-Management-System, automatische Programmzuordnung und Programmstart durch CodeRack™-Technologie, Datenprotokollierung, Online-Hilfe, Druckeranschluss, optionales beheizbares Küvettenmodul für Spezialfärbungen (inkl. beheizter Stationen und Zubehör), optionale Transferstation zur Integration mit Leica CV5030 Coverslipper. Entwickelt und gefertigt gemäß CE und CSA-Richtlinien.



## Leica CV5030 Glaseindeckautomat

Gerätetyp:	Glaseindeckautomat
Probenarten:	Histologische Gewebeschnitte, zytologische Abstriche, Monolayer-Präparate
Durchsatz:	ca. 400 Objektträger/Std. (entspricht ca. 9 Sek./Objektträger)
Deckglasgrößen:	22-24 x 40-60 mm
Aufnahmekapazität des Deckglasmagazins:	120-160 Deckgläser (je nach Deckglasgröße)
Eindeckmedien:	Handelsübliche Eindeckmedien können verwendet werden.
Auftragsmenge an Eindeckmedium:	Individuelle Einstellbarkeit von Medienmenge und -typ sowie von Medienauftragslänge je nach Deckglasgröße
Fassungsvermögen der Medienflasche:	250 ml

Einsetzbare Objektträgerhalter:	Fast alle gängigen Objektträgerhaltertypen (bis zu 60 Objektträger)
Entnahmemagazine:	Für 20 oder 30 Objektträger (bis zu 60 Objektträger)
Abluftsystem:	Aktivkohlefilter und Abluftschlauchsystem
Versorgungsspannung:	100-250 VAC / 50-60 Hz
Abmessungen (LxTxH) (mm)	420 x 600 x 550
Leergewicht:	ca. 57 kg

Weitere Produkteigenschaften: optional Nass- oder Trockeneindecken, spezieller, reagenziengefüllter Parkbehälter für das Dispenserventil verhindert ein Verstopfen des Ventils, Speicherkapazität für bis zu vier benutzerdefinierte Einstellungen, Multisize™ Deckglasmagazin, automatische Detektion und Entfernung gebrochener Deckgläser mittels Glasbruchsensor, optionale Transferstation zur Integration mit Leica ST5020 Multistainer. Entwickelt und gefertigt gemäß CE und CSA-Richtlinien.



## Leica Multistation™

Gerätetyp:	Färbeautomat (ST5020) und Eindeckautomat (CV5030), modular, verbunden durch eine Transferstation (TS5025)
Probenarten:	Histologische und zytologische Proben
Abluftsystem:	Aktivkohlefilter und Abluftschlauchsystem
Versorgungsspannung:	siehe Einzelgerätespezifikationen (Netzspannungsversorgung und Steuerung der Leica TS5025 Transferstation erfolgt komplett über Leica CV5030)

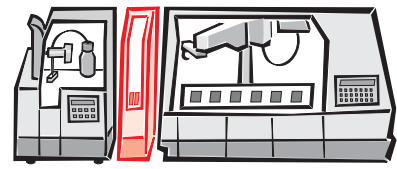
Abmessungen (LxTxH) (mm)	1620 x 720 x 550
Leergewicht:	ca. 164 kg

Einzelheiten zu individuellen Moduleigenschaften entnehmen Sie bitte der jeweiligen Einzelgerätespezifikation.



Modernste Entwicklungs-, Fertigungs-, und Prüfabläufe – dokumentiert nach DIN EN ISO 9001 – gewährleisten höchste Qualität und Zuverlässigkeit.

Technische Änderungen vorbehalten.  
Umfangreiches Zubehör auf Anfrage.



# Leica Multistation™



# Leica Microsystems – die Marke für herausragende Produkte

Wir wollen mit innovativen Lösungen des Sichtbarmachens, des Messens, der Lithographie sowie der Analyse von Mikrostrukturen für die Bedürfnisse unserer Kunden weltweit der Lieferant der ersten Wahl sein.

Leica – die führende Marke für Mikroskope und wissenschaftliche Instrumente hat sich aus den traditionsreichen Markennamen Wild, Leitz, Reichert, Jung und Cambridge Instruments entwickelt. Leica steht gleichermaßen für Tradition wie für Innovation.

Weltweit sind die Unternehmen der Leica Microsystems Gruppe in fünf Geschäftsfeldern tätig und zählen in diesen Bereichen zu den Marktführern.

## ● **Mikroskopie**

Unser Know-how in der Mikroskopie ist die Basis für all unsere Lösungen zum Sichtbarmachen, Messen und Analysieren von Mikrostrukturen in Biologie, Medizin und Industrie.

## ● **Probenvorbereitung**

Wir sind Komplettanbieter für die klinische Histo- und Zytopathologie, die biomedizinische Forschung und die industrielle Qualitätskontrolle. Unser Angebot umfaßt Geräte, Systeme und Verbrauchsmaterialien zum Gewebeeinfrieren und Einbetten, Mikrotome, Kryostate sowie Färbe- und Eindeckautomaten.

## ● **Bildanalyse und konfokale Lasermikroskopie**

Mit konfokaler Lasertechnik und Bildanalyse-systemen ermöglichen wir dreidimensionale Ansichten und bieten neue Lösungen für Zytogenetik, Pathologie und Materialwissenschaften.

## ● **Medizintechnik**

Innovative Technologien in unseren Operationsmikroskopen eröffnen neue therapeutische Wege in der Mikrochirurgie. Mit automatisierten Instrumenten für die Augenheilkunde erschließen wir der Diagnostik neue Methoden.


## ● **Ausrüstungen für die Halbleiterindustrie**

Unsere automatisierten Meß- und Inspektionssysteme sowie Elektronenstrahlolithographie-systeme machen uns zum Lieferanten der ersten Wahl für die weltweiten Halbleiterhersteller.

## Leica Microsystems – ein weltweit aktives Unternehmen

Australien:	Gladesville	Tel. +61 2 9879 9700	Fax +61 2 9817 8358
Dänemark:	Herlev	Tel. +45 4454 0101	Fax +45 4454 0111
Deutschland:	Bensheim	Tel. +49 6251 136 0	Fax +49 6251 136 155
England:	Milton Keynes	Tel. +44 1908 246 246	Fax +44 1908 609 992
Frankreich:	Rueil-Malmaison Cedex	Tel. +33 1 473 285 85	Fax +33 1 473 285 86
Italien:	Mailand	Tel. +39 0257 486.1	Fax +39 0257 40 3273
Japan:	Tokio	Tel. +81 3 5435 9600	Fax +81 3 5435 9615
Kanada:	Richmond Hill/Ontario	Tel. +1 905 762 2000	Fax +1 905 762 8937
Korea:	Seoul	Tel. +82 2 514 65 43	Fax +82 2 514 65 48
Niederlande:	Rijswijk	Tel. +31 70 4132 100	Fax +31 70 4132 109
Österreich:	Wien	Tel. +43 1 486 80 50	Fax +43 1 486 80 50 30
Portugal:	Lissabon	Tel. +351 21 388 9112	Fax +351 21 385 4668
Schweden:	Sollentuna	Tel. +46 8 625 45 45	Fax +46 8 625 45 10
Schweiz:	Glattbrugg	Tel. +41 1 809 34 34	Fax +41 1 809 34 44
Singapur:		Tel. +65 6779 7823	Fax +65 6773 0628
Spanien:	Barcelona	Tel. +34 93 494 95 30	Fax +34 93 494 95 32
USA:	Bannockburn/Illinois	Tel. +1 847 405 0123	Fax +1 847 405 0164
Volksrepublik China:	Hong Kong	Tel. +852 2564 6699	Fax +852 2564 4163

## und Vertretungen von Leica Microsystems in mehr als 100 Ländern.

 [www.histo-solutions.com](http://www.histo-solutions.com)

Leica Microsystems Nussloch GmbH  
Heidelberger Strasse 17-19  
D-69226 Nussloch (Germany)

Tel. +49 (0) 6224 143-0  
Fax +49 (0) 6224 143-200  
e-mail: [histo\\_info@leica-microsystems.com](mailto:histo_info@leica-microsystems.com)  
[www.leica-microsystems.com](http://www.leica-microsystems.com)

  
MICROSYSTEMS