

Leica Application Suite

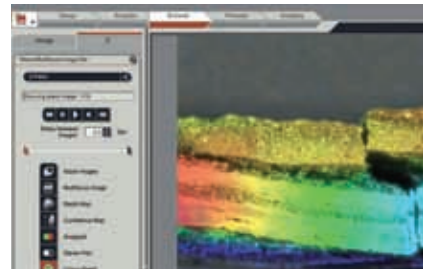
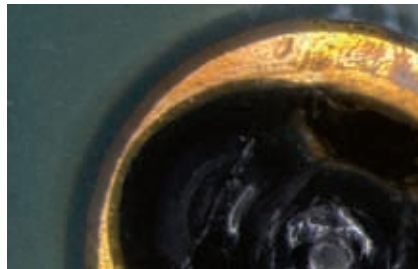
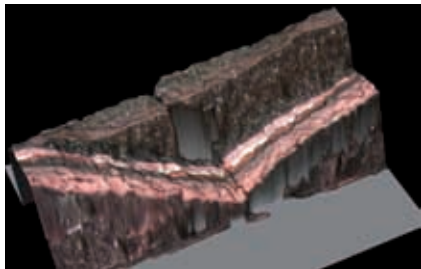
Modul Montage

LAS-Modul Montage

LAS Montage ist ein leistungsfähiges Modul zur Unterstützung des Mikroskopbedieners: Mit wenig Aufwand lässt sich eine Reihe von Z-Stapel-Bildern aufnehmen und daraus eine einzige, scharfe Bildmontage von außergewöhnlicher Qualität und hoher Auflösung erstellen. Das LAS-Modul Montage zeichnet sich aus durch seine Einfachheit und die intuitiv bedienbaren Tools - von der Einrichtung bis zur Bilderfassung - aus, so dass automatisch Bilder mit mehr Schärfentiefe an verschiedenen Z-Positionen aufgenommen werden können. Durch das Festlegen einer Start- und Endposition für die Bilderfassung sowie die Anzahl der aufzunehmenden Bilder kann das LAS-Modul Montage äußerst flexibel auf die jeweiligen Bedürfnisse angepasst werden. Dank der Vielseitigkeit dieses Moduls können unbenötigte Bilder auf Wunsch während der Kompilierung der Montage aus dem Z-Stapel ausgeschlossen werden. Die resultierende Bildmontage kann weiteren Bildverarbeitungsschritten auf der Grundlage des Confidence Image unterzogen werden. Dies macht LAS Montage zur optimalen Lösung für sämtliche Imaging-Anwendungen, bei denen mehr Schärfentiefe benötigt wird.

LAS 3-D Viewer

Mit dem optionalen Modul LAS 3-D Viewer können Sie weitere Details einer Montage sichtbar machen. Mit diesem Modul lässt sich ein Montagebild über die Depth Map legen und farbcodieren, so dass Bereiche ähnlicher Höhe leicht zu erkennen sind. Das 3D-Bild kann anschließend vergrößert bzw. verkleinert, verschoben oder gedreht werden, um bestimmte Merkmale optimal sichtbar machen zu können.



Weitere Merkmale:

- Dank der modernen, vielseitigen Funktionen können von einem großen Spektrum unterschiedlichster Proben exzellente Extended-Focus-Bilder aufgenommen werden.
- Vollintegrierte Steuerung des motorisierten Fokus bei Leica Stereomikroskopen, Leica Makroskopen sowie aufrechten und inversen Leica Komponentenmikroskopen.
- Umfangreiche Digitalkamera-Steuerfunktionen einschließlich der Möglichkeit, die Fokusposition bei Live-Bildern zu korrigieren.
- Vereinfachte Bedienung durch automatische Anpassung der Schrittgröße und der Bildanzahl an Mikroskopvergrößerung, Blende und Kameraauflösung.
- Bilder von Mikroskopen ohne telezentrische Optik können automatisch ausgerichtet werden.
- Um die Genauigkeit des Extended-Focus-Bildes zu verbessern, werden Depth Maps und Confidence Images generiert.
- Möglichkeit der Erstellung von Stereopaar-, Anaglyphen- und Farbreliëfbildern, die die Visualisierung weiter verbessern und zusätzliche Informationen zur Probe liefern.
- 3-D Viewer erstellt ein 3D-Oberflächenmodell, das aus jedem beliebigen Winkel angezeigt oder beleuchtet werden kann, so dass Details aus der Nähe betrachtet werden können.

Bestellnummer

12730070

Leica Application Suite – Modul Montage

Winner 2005



Innovationspreis
der deutschen Wirtschaft
The World's First Innovation Award

www.leica-microsystems.com/LAS

Leica
MICROSYSTEMS