



Leica RM2245

Il microtomo rotativo per una maggiore
efficienza nel taglio semiautomatico

Leica
MICROSYSTEMS

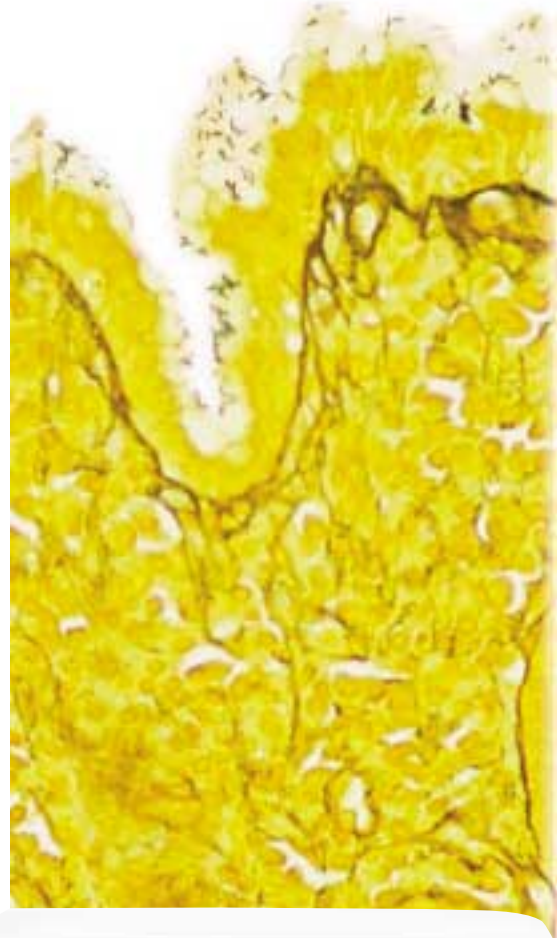
Poiché l'efficienza è anche una questione di comfort: il nuovo Leica RM2245.

Comfort operativo ed efficienza del lavoro. Il nuovo Leica RM2245 è la perfetta sintesi dei presupposti principali di economicità.

Il nuovo RM2245 offre la massima ripetibilità di taglio ed evidenzia una comodità d'uso particolarmente avanzata. Il risultato è un lavoro rilassante e nel contempo rapido e preciso, una qualità di lavoro eccelsa, una produttività elevata ed efficiente.

Il Leica RM2245 è stato realizzato per le molteplici esigenze del moderno laboratorio e le soddisfa con elevate prestazioni. In un design ergonomico, esso fonde tecnica e standard di sicurezza esemplari con la necessaria funzionalità. Il Leica RM2245 rappresenta la prima scelta sia per l'istologia che l'istopatologia clinica, come pure per le applicazioni nei controlli di qualità nell'industria.

Il Leica RM2245 permette di scegliere liberamente tra il metodo convenzionale a rotazione completa del volano o quello "su e giù". Nel metodo "su e giù", il volano viene ruotato solo per un breve tratto in un senso e poi nell'altro. L'elettronica rileva le inversioni di rotazione e le converte automaticamente in un avanzamento o in una retrazione dell'oggetto.



Indiana University Histotechnology Program



■ Chiarezza

Un ridotto numero di leve di bloccaggio rende lo strumento semplice all'uso.

■ Sicurezza nel tagliare

Porta lama E : sicurezza estrema nel taglio a seguito di una perfetta copertura del filo della lama. Con un uso corretto, il suo proteggi lama integrato si chiude e si evitano così eventuali lesioni. Il proteggi lama può rimanere inserito anche durante il taglio.

■ Operatività semplice

Tutte le funzioni vengono impostate e gestite mediante un pannello di comando di ridotte dimensioni. I suoi campi di comando sono cromaticamente evidenziati e comodi da pigiare. In tal modo, con un po' di esercizio si può riuscire a comandare il microtomo quasi alla cieca. Il pannello di comando è posizionabile sia a destra che a sinistra, il suo angolo d'inclinazione è regolabile.

■ Sufficiente spazio per gli attrezzi

Un piano* integrato permette di tenere sempre a portata di mano gli attrezzi ausiliari. È anche possibile dotare lo strumento di una piastra refrigerata* (con accumulatore di freddo) da posizionarsi sopra lo strumento.



Senza di un concetto la si riconosce dai dettagli:

Facile pulizia

Assicurata da una copertura monoblocco in plastica speciale antiurto, priva di bordi per una facile rimozione degli scarti.



Il dispositivo di orientamento micrometrico con posizione zero univoca

dettaglio importante: se le spie di posizionamento rosse sono visibili, allora il piano di orientamento si trova in posizione zero. Questo esclusivo sistema di orientamento fine dei campioni è di semplice utilizzo e permette una precisione assoluta.



La funzione di spostamento laterale del porta lama

permette l'utilizzo di tutta la lama del microtomo senza allentare il blocco. Ciò permette un risparmio di tempo e costi soprattutto in caso di grandi quantità di campioni. Tre posizioni di stop predefinite (sinistra, centro, destra) corrispondono ciascuna alla larghezza di una cassetta istologica standard sul filo della lama monouso.

Ergonomia e sicurezza applicativa

Il portacampione si può fissare nella posizione superiore mediante il volano di sicurezza a basso attrito dotato di impugnatura ergonomica e con blocco inseribile mediante il singolo pollice. Questo è l'ideale per la sostituzione del campione o della lama.

Stabilità

Il basamento del microtomo, seppure con un peso ridotto, assicura la massima stabilità grazie alla più moderna tecnologia e a nuovi materiali.

Vassoio di raccolta scarti

Impedisce in modo affidabile lo sparpagliamento di paraffina. Esso viene tenuto in posizione magneticamente. Per lo svuotamento e la pulizia può essere rimosso facilmente dallo strumento.

Ben progettato e sperimentato

- **Il sistema brevettato Leica di compensazione della forza centrifuga**
per il funzionamento fluido e senza attrito del volano, particolarmente vantaggioso nel taglio manuale.
- **L'avanzamento di precisione**
tra 0,5 µm e 100 µm tramite motore passo-passo con cuscinetti a rulli a ridotta manutenzione.
- **L'elettronica di controllo Leica,**
sviluppata appositamente per i microtomi rotativi. Essa assicura che il microtomo operi in modo uniforme e preciso.
- **La base del porta lama**
è di uso universale e può accogliere tutti i sistemi di porta lama Leica.
- **Il portacampione universale per cassette con levetta ad azionamento con una singola mano :**
estrema semplicità nell'inserire o rimuovere i campioni

Specifiche Tecniche

Regolazione spessore di taglio:

- Campo di regolazione dello spessore di taglio: 0,5 – 100 µm
- Valori impostabili: da 0,5 µm – 5 µm in passi di 0,5 µm
da 5 – 20 µm in passi di 1 µm
da 20 – 60 µm in passi di 5 µm
da 60 – 100 µm in passi di 10 µm
- Campo di regolazione sgrossatura: 1 – 600 µm
- Valori impostabili: da 1 – 10 µm in passi da 1 µm
da 10 – 20 µm in passi di 2 µm
da 20 – 50 µm in passi di 5 µm
da 50 – 100 µm in passi di 10 µm
da 100 – 600 µm in passi di 50 µm

Avanzamento oggetto: 28 mm ±1 mm, alimentazione per motore a passo

Corsa verticale: 70 mm

Modalità di taglio: 2 manuali (comando convenzionale e oscillante) 0,5 - 100 µm

Retrazione del campione: 5 – 100 µm in passi di 5 µm disattivabile

Avanzamento rapido elettrico: 300 µm/s e 900 µm/s

Dimensione massima del campione (L x A x P): 50 x 60 x 40 mm

Orientamento dell'oggetto: orizzontale: 8°, verticale: 8°

Tensione nominale: 100/120/230/240 V AC ±10%

Frequenza nominale: 50/60 Hz

Potenza massima assorbita: 70 VA

Dimensioni strumento base:

- Larghezza (con volano): 413 mm
- Profondità (con vaschetta scarti): 618 mm
- Altezza (totale): 305 mm
- Peso (senza accessori) circa 37 kg

Dimensioni pannello di comando:

- (L x P x A) 94 x 164 x 50 mm
- Peso (netto): circa 0,450 kg

Ampla gamma di accessori su richiesta.

Con riserva di modifiche tecniche.

Certificazioni: CE, c-CSA-us

I più moderni processi di sviluppo, di produzione e controllo, documentati secondo le norme DIN EN ISO 9001, garantiscono la massima qualità e affidabilità.

Il Leica RM2245 in sintesi:

- Design nell'insieme compatto ed ergonomico
- Display per lo spessore dei tagli e contatore delle sezioni
- Semplice commutazione da spessore di sgrossatura a sezionamento
- Due velocità di avanzamento rapido del portacampioni per direzione
- Retrazione programmabile
- Guide su cuscinetti a rulli con ridotta manutenzione
- Portacampione universale per cassette con levetta ad azionamento con una singola mano
- Orientamento campione di precisione con indicatore di posizione zero
- Concetto di porta lama del tutto nuovo per lame monouso con proteggi lama (dita) evidenziato cromaticamente
- Spostamento laterale preciso del porta lama
- Sicurezza applicata ed integrata nel design complessivo
- Volano a basso attrito con blocco rapido integrato
- Impugnatura del volano ottimizzata ed ergonomica
- Display di comunicazione integrato sul frontale dello strumento
- Ingranaggi del micrometro incapsulati
- Vassoio degli scarti di ampie dimensioni
- Pannello di comando di uso intuitivo
- Programma di accessori completo per i diversi impieghi



Leica Microsystems – il marchio per prodotti eccellenti


La nostra missione è essere il fornitore di prima scelta di soluzioni innovative alle necessità dei ns. clienti nei campi della visione, della misura, della litografia e dell'analisi di microstrutture.

Leica, il marchio leader di microscopi e strumentazione scientifica, è nato dai marchi di lunga tradizione, Wild, Leitz, Reichert, Jung e Cambridge Instruments. Leica simbolizza tradizione e innovazione.

Leica Microsystems – una società operante in tutto il mondo con una vasta rete al servizio del cliente

Australia:	Gladesville	Tel. +61 2 9879 9700	Fax +61 2 9817 8358
Austria:	Vienna	Tel. +43 1 486 80 50 0	Fax +43 1 486 80 50 30
Canada:	Richmond Hill/Ontario	Tel. +1 905 762 2000	Fax +1 905 762 8937
Corea:	Seoul	Tel. +82 2 514 65 43	Fax +82 2 514 65 48
Danimarca:	Herlev	Tel. +45 4454 0101	Fax +45 4454 0111
Francia:	Rueil-Malmaison	Tel. +33 1 473 285 85	Fax +33 1 473 285 86
Germania:	Bensheim	Tel. +49 6251 136 0	Fax +49 6251 136 155
Giappone:	Tokyo	Tel. +81 3 5435 9600	Fax +81 3 5435 9615
Italia:	Milano	Tel. +39 0257 486.1	Fax +39 0257 40 3273
Svezia:	Sollentuna	Tel. +46 8 625 45 45	Fax +46 8 625 45 10
Paesi Bassi:	Rijswijk	Tel. +31 70 4132 100	Fax +31 70 4132 109
Portogallo:	Lisbona	Tel. +351 21 388 9112	Fax +351 21 385 4668
Regno Unito:	Milton Keynes	Tel. +44 1908 246 246	Fax +44 1 908 609 992
Rep. Popolare Cinese:	Hong Kong	Tel. +852 2564 6699	Fax +852 2564 4163
Singapore		Tel. +65 6779 7823	Fax +65 6773 0628
Spagna:	Barcellona	Tel. +34 93 494 95 30	Fax +34 93 494 95 32
Stati Uniti:	Bannockburn/Illinois	Tel. +1 847 405 0123	Fax +1 847 405 0164
Svizzera:	Glattbrugg	Tel. +41 1 809 34 34	Fax +41 1 809 34 44

e agenzie in oltre 100 nazioni.

 www.histo-solutions.com

Leica Microsystems Nussloch GmbH
Heidelberger Straße 17-19
D-69226 Nussloch

Tel.: +49 (0) 6224 143 0
Fax +49 (0) 6224 143 200

Le società del gruppo Leica Microsystems operano su scala internazionale in quattro differenti aree di attività, nelle quali si evidenziano come leader.

● Sistemi di Microscopia

La competenza nel campo della microscopia rappresenta la base per tutte le nostre soluzioni di visualizzazione, misurazione e analisi di microstrutture nelle scienze biomediche e nell'industria. Con la tecnologia laser confocale e i sistemi di analisi d'immagine, forniamo strumenti d'analisi tridimensionale e offriamo nuove soluzioni per citogenetica, patologia e scienze dei materiali.

● Preparazione di Campioni

Siamo fornitori completi per l'istopatologia e la citopatologia clinica, la ricerca biomedica e i controlli industriali sulla qualità. La nostra offerta comprende strumenti, sistemi e materiali di consumo per l'infiltrazione in tessuti e l'inclusione, microtomi, criostati e strumenti automatici per la colorazione e il rivestimento.

● Sistemi per Microchirurgia

Le tecnologie innovative presenti nei nostri microscopi operatori offrono nuovi approcci nell'ambito della microchirurgia.

● Equipaggiamento per Semiconduttori

I nostri sistemi avanzati automatizzati di misurazione, analisi, litografia ad electronbeam fanno di noi il fornitore per eccellenza a livello mondiale dei produttori di semiconduttori.


MICROSYSTEMS